

SIGURD EIKJE – RÅDMANN | TYSVÆR KOMMUNE



Tysvær
kommune

"Tysvær kommune – hvilke målsettinger og behov forutsettes løst med den kommende anskaffelsen

- Den fysiske utformingen av skoleanlegget, skal støtte opp under en pedagogisk praksis som legger til rette for at elevene blir i stand til å utvikle kompetanser for morgendagens samfunns- og arbeidsliv.
- Mer tilrettelagte skoler kan gi fysiske rammer og en utforming som stimulerer til den opplæringen som læreplanverket initierer og vil kunne gi mulighet for et bredere og mer spesialisert profesjonsfellesskap.
- Det fysiske læringsmiljøet vil også i større grad kunne fremme varierte læringsformer og gi mer tilpasset og differensiert opplæring.
- Fleksible læringsareal med god tilrettelegging for bruk av teknologi og ulike digitale verktøy, vil gi lærerne mulighet for å velge metoder og praksis som forsterker intensjonene i læreplanen.

"Tysvær kommune – hvilke målsettinger og behov forutsettes løst med den kommende anskaffelsen

- Det skal tas høyde for at skolen skal kunne utvide for eventuelle fremtidige behov.
- Kapasitetsutfordringene i løpet av prognoseperioden som skolebruksplanen bygger på.

15 timersbygget - nærmiljøanlegg

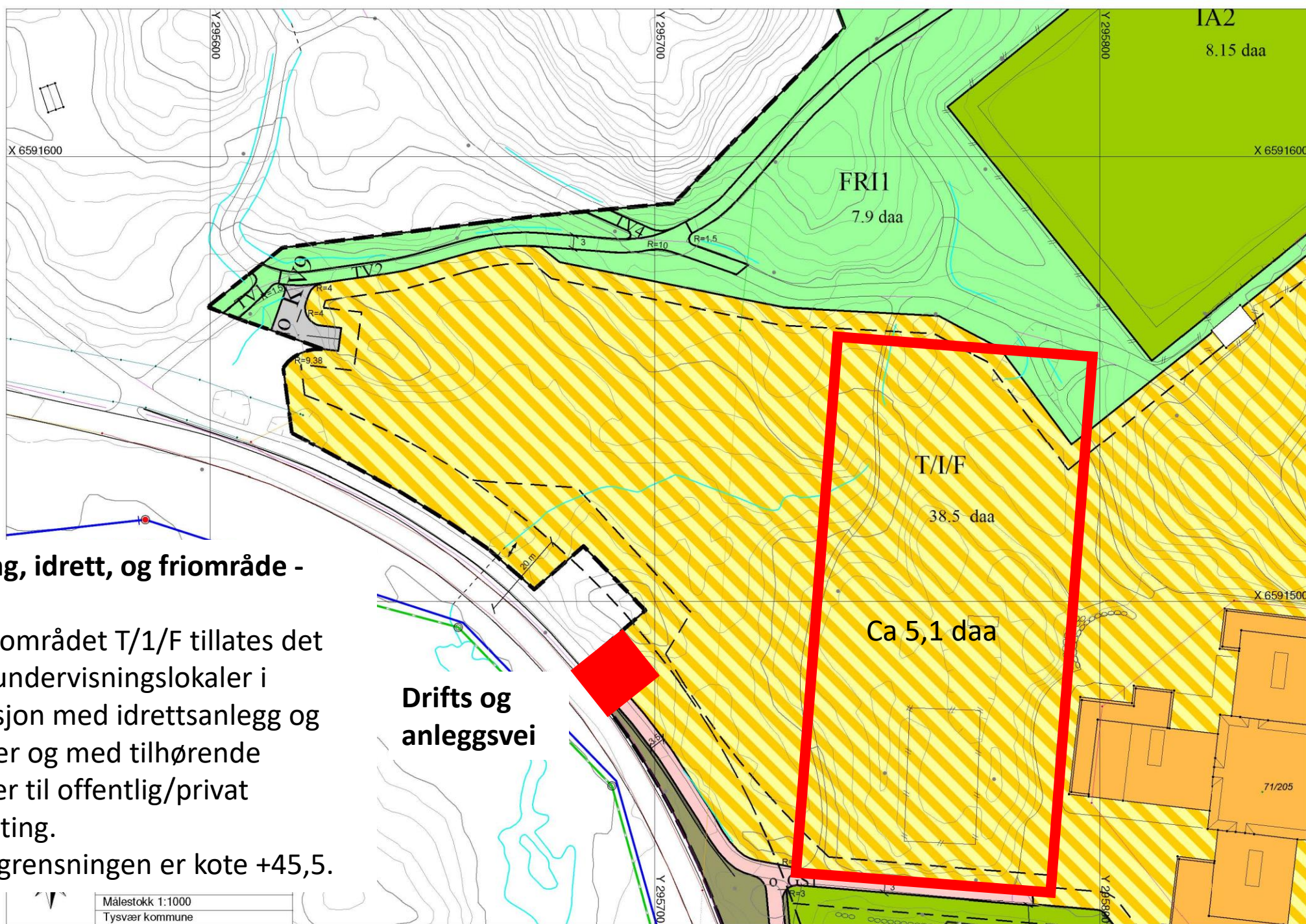
- Forprosjektet vil legge vekt på at skolen skal være et identitetsskapende anlegg, et område som fungerer som et naturlig møtested for elever og det lokale nærmiljøet, både i og utenfor skoletid.
- Tysvær kommune bygger ikke «bare» en skole men et bygg for alle innbyggerne, enten det er i organisert form eller uorganisert. Det har vært i dialog med bl.a idrettslag og skolekorps om fremtidig bruk av et nytt anlegg.

"Tysvær kommune – hvilke målsettinger og behov forutsettes løst med den kommende anskaffelsen

- Prosjektere for et klima- og energivennlig skolebygg.
- Prosjektet skal prosjekteres og utformes og tilrettelegges for passivhusstandard, men skal også se på muligheten for å bygge plusshus.
- Prosjektet skal se på muligheten for å se om skolebygget skal kunne bli BREEAM-sertifisert til nivå «very good».
- Prosjektet skal prosjekteres med solceller som en del av energikilden til skolen.
- Prosjektet skal se bruk av smarthusteknologi som integrerer ulike tekniske løsninger for å skape økt funksjonalitet og fleksibilitet.

OMRÅDEREGULERING - PRESENTASJON AV FORESLÅTTE REGULERING





Tjenesteyting, idrett, og friområde - T/I/F

- Innenfor området T/1/F tillates det etablert undervisningslokaler i kombinasjon med idrettsanlegg og friområder og med tilhørende funksjoner til offentlig/privat tjenesteyting.
- Høydebegrensningen er kote +45,5.