



Innovative anskaffelser

Nasjonalt program for
leverandørutvikling



Oppstarts- og innovasjonssamling 16. oktober 2019, Brumunddal



Program for dagen

- Kl. 08.15 - 08.45: Registrering, kaffe og mingling
- Kl. 08.45 - 09.45: Velkommen v/styringsgruppeleder Geir Fevang (5 min)
Hva er et innovasjonspartnerskap? v/Sunniva Jonassen Fjelde, Innovasjon Norge
Hvordan jobber vi sammen om å utfordre markedet til å finne løsninger v/Kjersti Granaasen, Leverandørutviklingsprogrammet (15 min)
Om prosjektet Smart Vinterveg v/prosjektleder Pål Godard (25 min)
Informasjon om gruppearbeidet v/arbeidsgruppeleder Anne Grethe Hoel (15 min)
- Kl. 09.45 - 10.00: Pause: kaffe/te med frukt/nøtter og litt søtt
Alle finner rommene og gruppene sine
- Kl. 10.00 - 12.00: Gruppearbeid, innovasjonsarbeid, møter
- Kl. 12.00 - 13.00: Lunsj i hotellets restaurant
- Kl. 13.00 - 13.30: Oppsummering fra gruppearbeid v/gruppene (2 min pr. gruppe)
Veien videre i prosjektet v/prosjektleder Pål Godard og Anne Britt Søreng
Spørsmål fra salen

Vi vil ta litt bilder/film underveis i dag, gi oss beskjed dersom du ikke ønsker å bli fotografert.





Kickoff

- Framtidens snø
- Kommer når den selv vil
- Ustabile vintre – fra ekstremt mye til null
- Større krav
- Gå – sykle – kollektivt - privatbil



Innovasjonspartnerskap

Hva er et innovasjonspartnerskap - og målet med det?
Innovasjon Norge v/Sunniva Jonassen Fjelde

Hvordan samarbeide og utfordre markedet på å finne løsning(er)
Leverandørutviklingsprogrammet v/Kjersti Granaasen

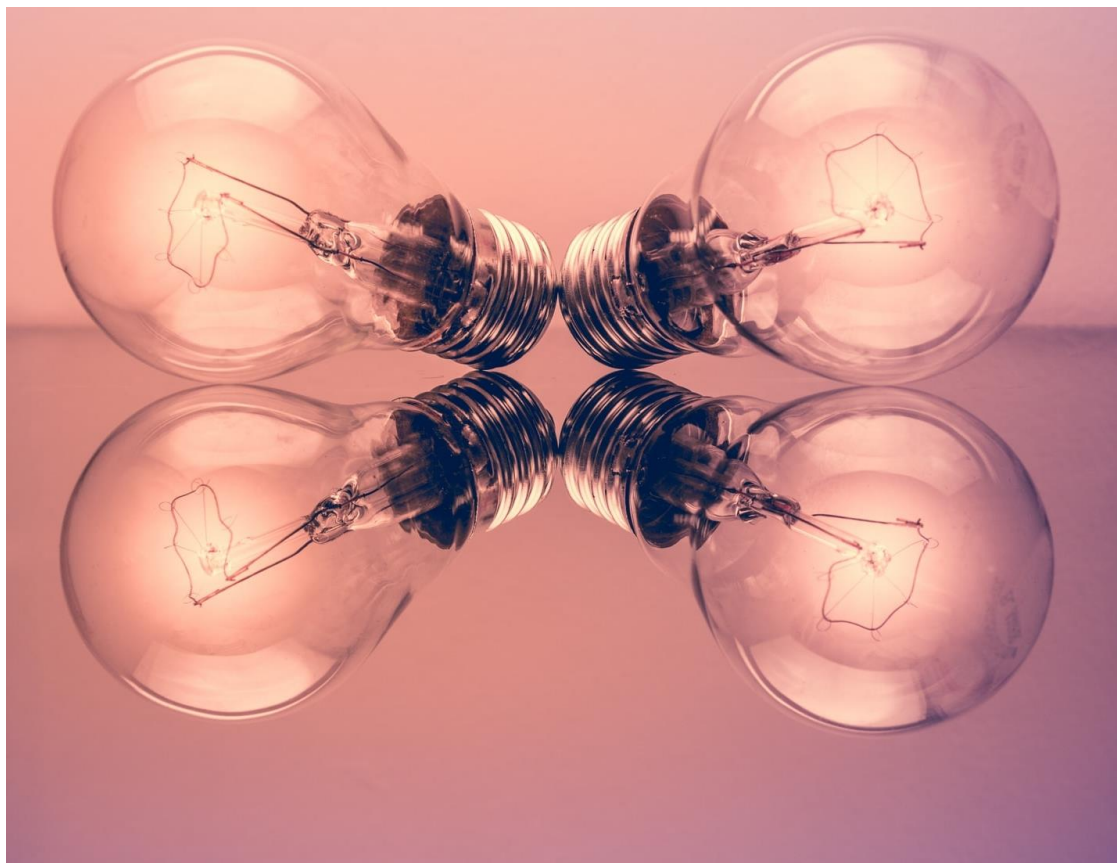




Hva er et innovasjonspartnerskap?

Sunniva Fjelde

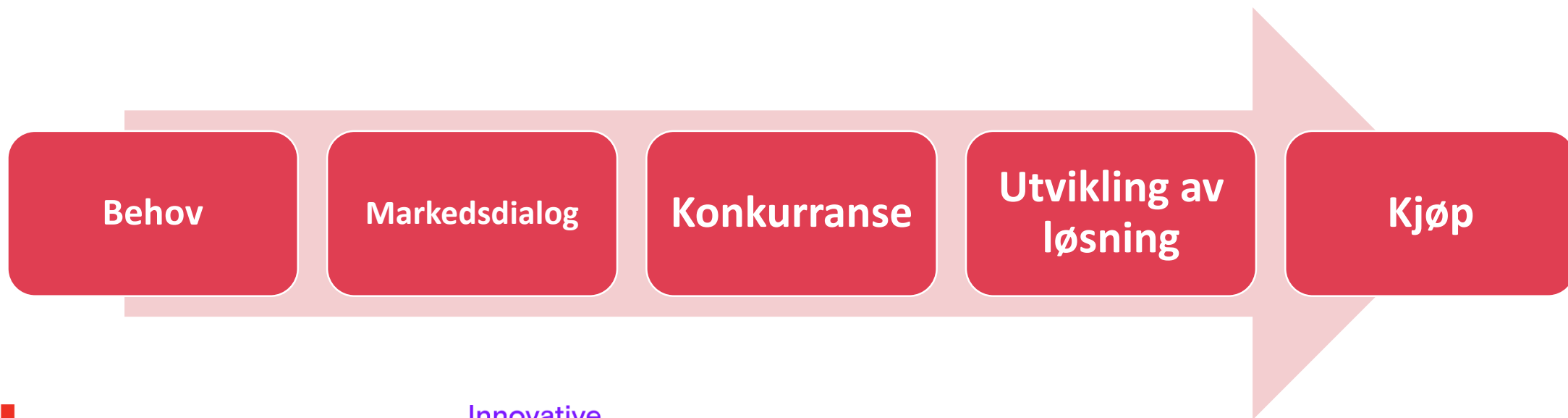
Få frem innovative løsninger på store offentlige behov



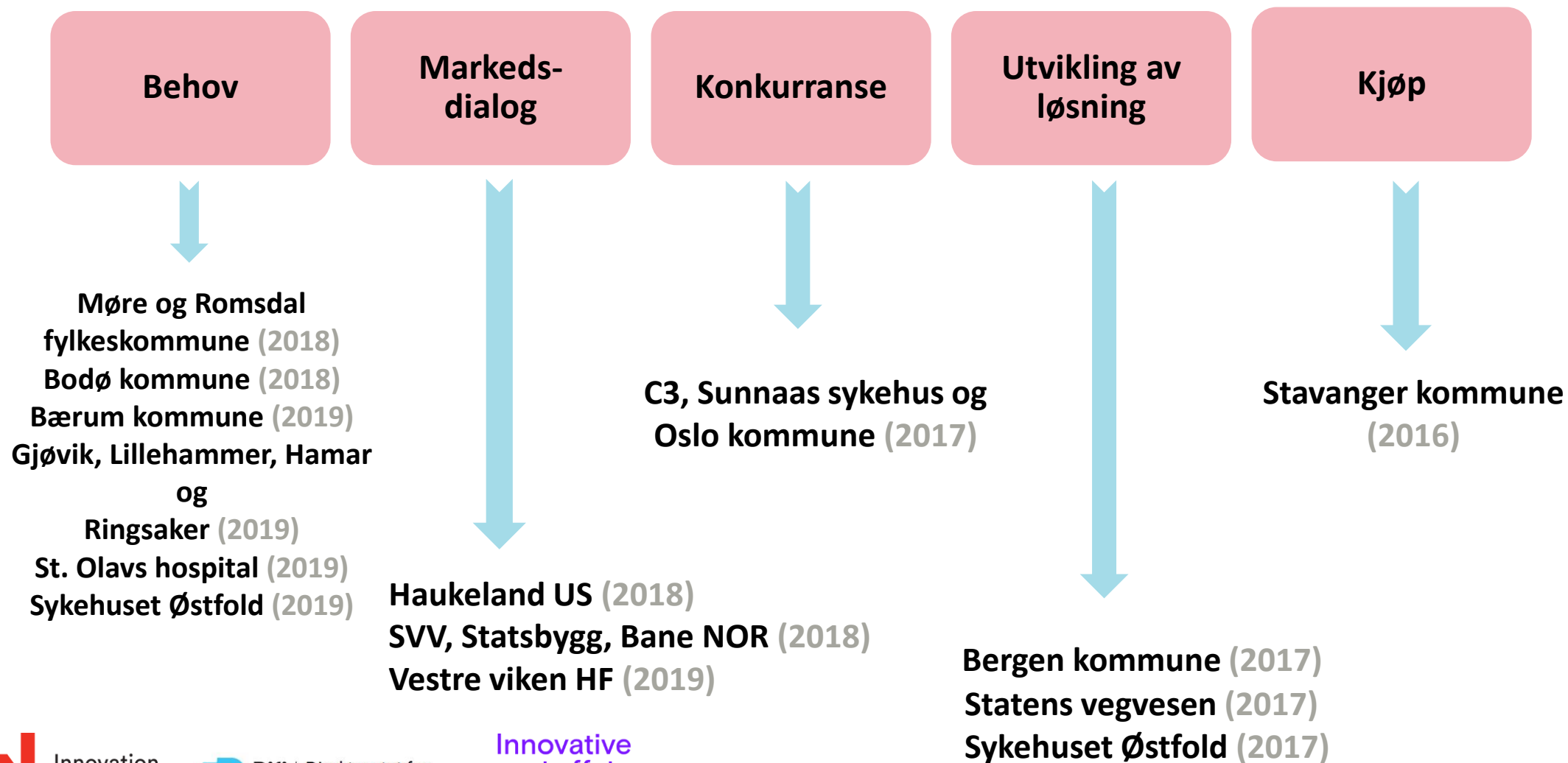
Hva er et innovasjonspartnerskap?

- modellen

- Et partnerskap hvor det offentlige og det private går sammen for å utvikle løsninger på et offentlig behov
- Modellen egner seg for å koordinere offentlige behov
- En innovativ offentlig anskaffelse
- Utvikling og kjøp i en og samme kontrakt



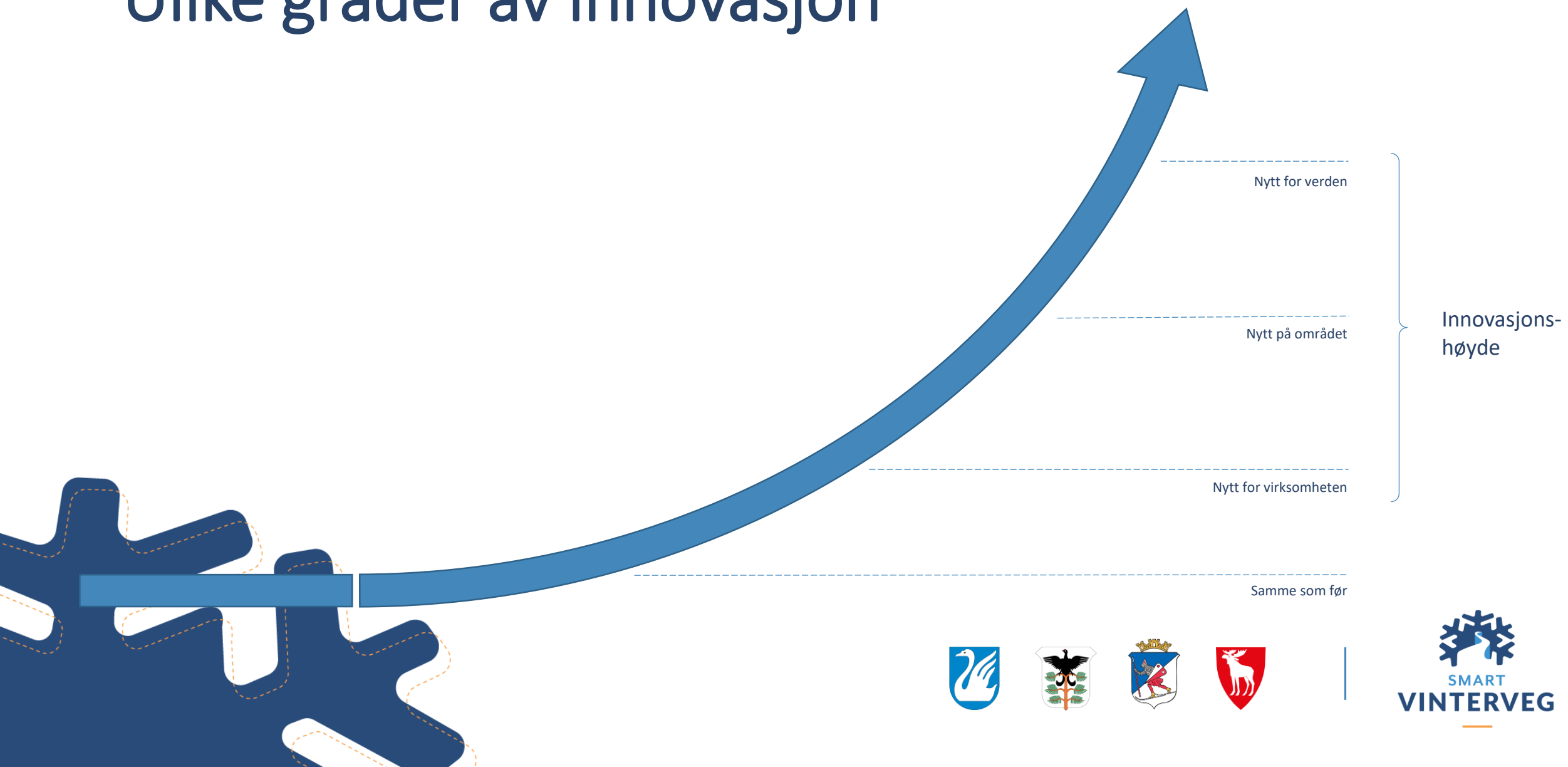
14 innovasjonspartnerskap i gang



Dette er innovative anskaffelser

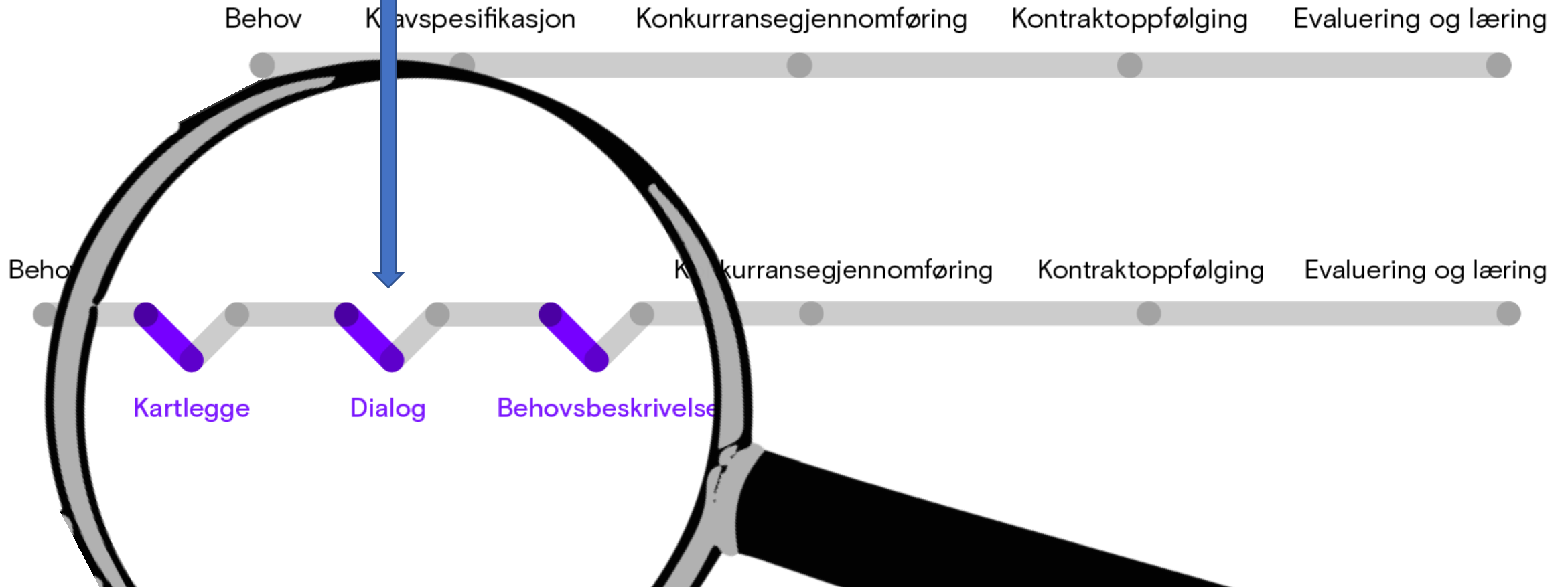


Ulike grader av innovasjon

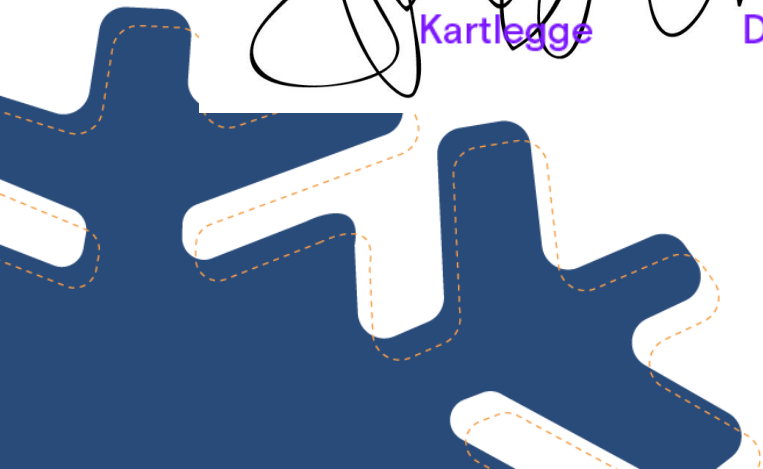
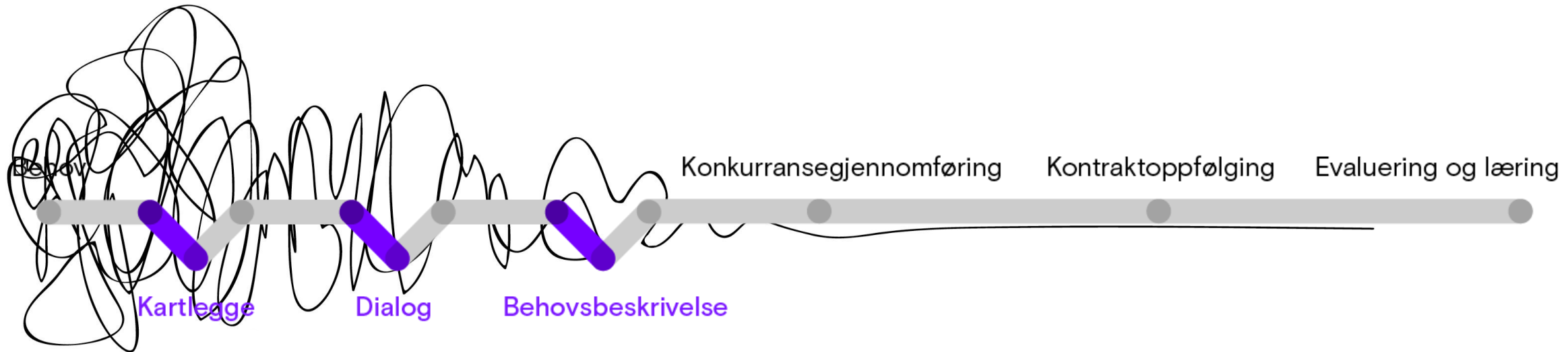


Spør markedet om forslag på løsning av oppgaven

Hva skiller en innovativ anskaffelse fra en tradisjonell anskaffelse?



Den innovative anskaffelsesprosessen



Krever
tverrfaglige
team

Roller og ansvar i anskaffelsesprosessen



Eier



Fag



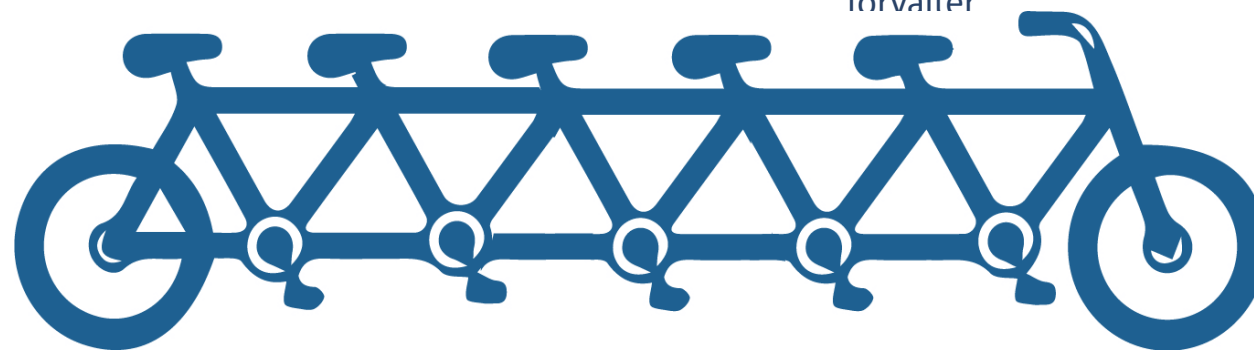
Brukere



Innkjøper



Kontrakts-
forvalter



Innkjøpsleder



Kvalitetssikrer



Prosjektet «Smart vinterveg»

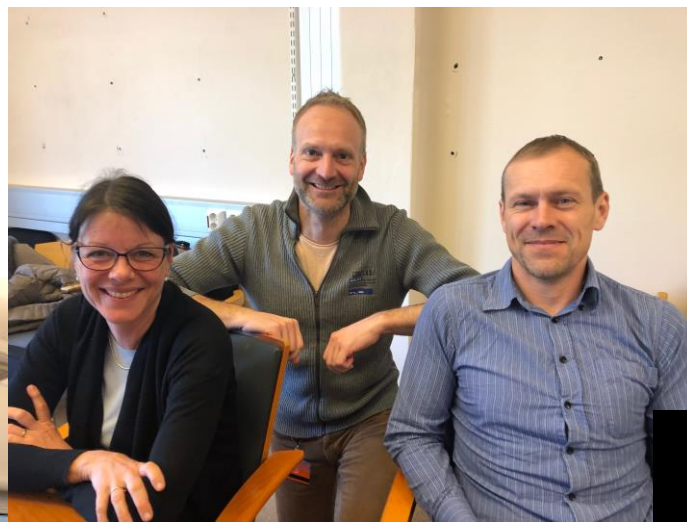
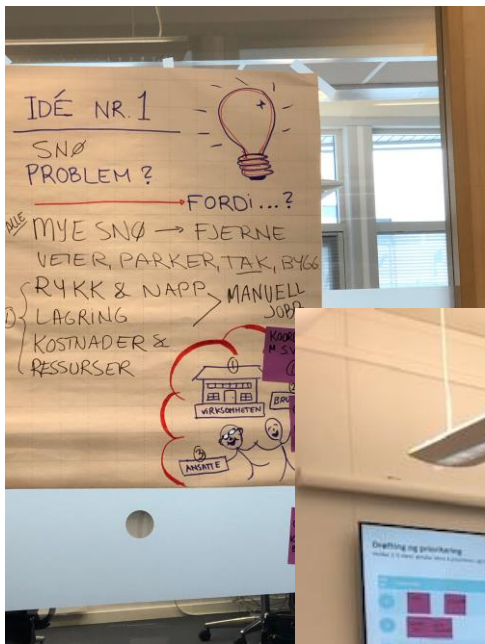
Pål Godard

Smartby programleder i Gjøvik kommune

Prosjektleder Smart vinterveg



Det var en gang...



Våre funn

- Koordinering av brøyteaktører
- Informasjon til publikum
- Manuelle rutiner
- Klager fra innbyggere
- Økende kostnader



Vi va

oa.no

Siste nytt fra OA Kultur Debatt Sport



GJØVIK INNLANDET SNO

Mjøsbyene tildes millioner kroner for løsninger på snøbr



SMARTBY: Snøbrøyning byr på store utfordringer og utgifter hvert år. Nå ser Mjøsbyene på Henning Gulbrandsen.

Av Sög Kienneth Limmestad

SmartCity-prosjektet gjelder Gjøvik, Hamar, Ringsaker kommune.

Mjøs-kommuner har fått 14 millioner for å utvikle ny brøyte-teknologi

Men sluttproduktet kan ha et marked over hele verden.

TEKST: PER HELGE SELGSTEN

Sommeren er over, og det er meldt regn utpå ettermiddagen. Men det har ennå ikke vært så mye som ei frostnatt rundt Mjøsa når Våre veger møter et knippe av deltagerne i prosjektet som skal finne ut hvordan de skal bruke de 14 millionene Gjøvik, Hamar, Ringsaker og Lillehammer kommuner har fått for å utvikle ny teknologi for brøyting og annet vintervedlikehold.

Så skal da heller ikke teknologien være klar til denne vinteren.

– Jeg har booket ukentlige møter de neste tre årene, forteller prosjektleder Pål Godard.

– Men vi er bare noen få uker ut i prosjektet, og helt i startfasen. Nå skal vi først finne ut hvilke behov vi har, sier han.

Alle som bruker veien, skal bidra

Behovene skal alle som bruker vintervegene få være med og finne ut av.

Fram til november skal representanter for alle som ferdes på vegene, de som bruker



vegene i jobben (brøytesjåfører, hjemmehjelpstjenesten, renovasjonssjåfører), Vegvesenet, kommunenes servicesentre og de som styrer vegdriften være med på workshops og brukerundersøkelser for å kartlegge hvordan vintervedlikeholdet fungerer i dag, og hva som mangler eller kan bli bedre.

Fra november til februar-mars skal man jobbe med leverandørene for å finne ut hva de kan komme opp med for å fylle behovene som avdekkes. Deretter skal det lages en kravspesifikasjon, og i mars er det planlagt å lyse ut en anskaffelse. Tanken er å inngå en kontrakt i september neste år.

Pål Godard (fra venstre mot høyre) Roger Nilssen, Tor Simonsen og Per Kristian Bergstrøm er med i prosjektet som skal utvikle ny teknologi til vinterdrift av vegene. I tillegg til representanter for de fire Mjøs-kommunene, er Difi, NHO og Innovasjon Norge med på prosjektmøtene, og bidrar med hjelp og innspill.

Innlandet får 14 millioner for å utvikle bed

Hamar og Ringsaker er blant vinnerne når de får til sammen 100 millioner kroner for å lø

Av Tore Svensrud

Gjøvik, Hamar, Ringsaker og Lillehammer kommuner får

Snørikt: Innlandsvintrene kan være snørike. Når får kommunene rundt Mjøsa 14 millioner kroner?



Rente 3 mnd 1,55 USD 8,71 SEK 91,79 EUR 9,77 BTC 9146,66 Mer > DN Investor

Magasinet Dagens avis

Kjøp DN Logg inn

ACK
N
len.

NÅ I METALL
3 måneder uten
medlemsavgift
(verdi 1650 kr)

SØK NÅ >



American Express® Platinum Card

Beløpet må betales hver måned, det er ikke mulig å utsette eller delbetale fakturaen. Gebyr ved forsinket betaling tilkommer. For fullstendige vilkår, besøk americanexpress.no

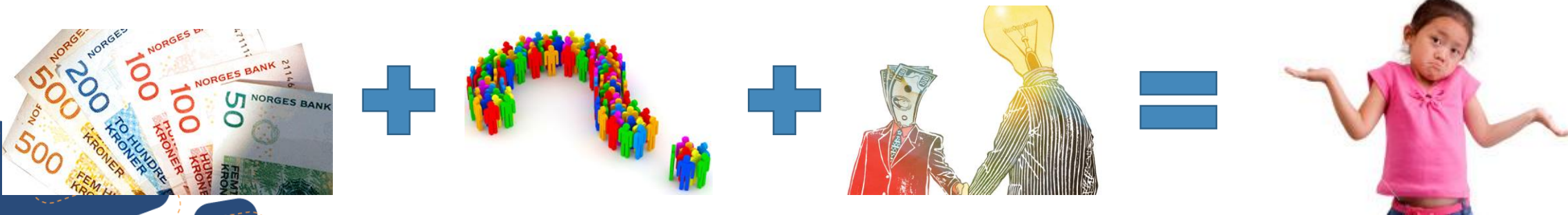
Regjeringen gir 100 millioner kroner til innovasjonsprosjekter

Tryggere vannforsyning, bedre brøyting av snø og videooverføring av nødsamtaler er blant prosjektene som mottar totalt 100 millioner kroner fra regjeringen.

Hva skal vi levere?

Vi tror:

Vi har behov for løsninger knyttet til bedre og mer effektive former for vinterdrift av veg og eiendommer - herunder brøyting, strøing, koordinering og kommunikasjon.



Mål for prosjektet

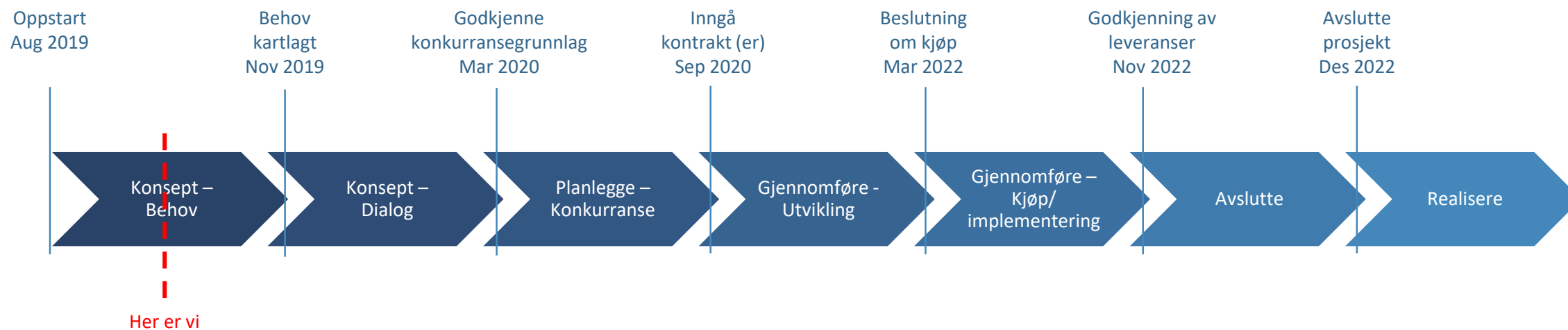
I dette prosjektet skal kommunene, sammen med én eller flere leverandører, utvikle nye løsninger for vinterdrift. Etter utviklingsløpet, vil kommunene ha en kjøpsopsjon for utviklet løsning. Kommunene forventer at løsningene som velges gir én eller flere av disse gevinstene:

- Bedre og mer effektiv vinterdrift / snørydding (koordinert, tidsriktig, raskere og mer for pengene)
- Færre ulykker og personskader
- Mindre forsinkelser i trafikk (gående, bil, m.fl.) vinterstid
- Mindre forurensing og klimagassutslipp
- Høyere publikumstilfredshet
- Mer effektiv samhandling mellom vinterdriftsaktører

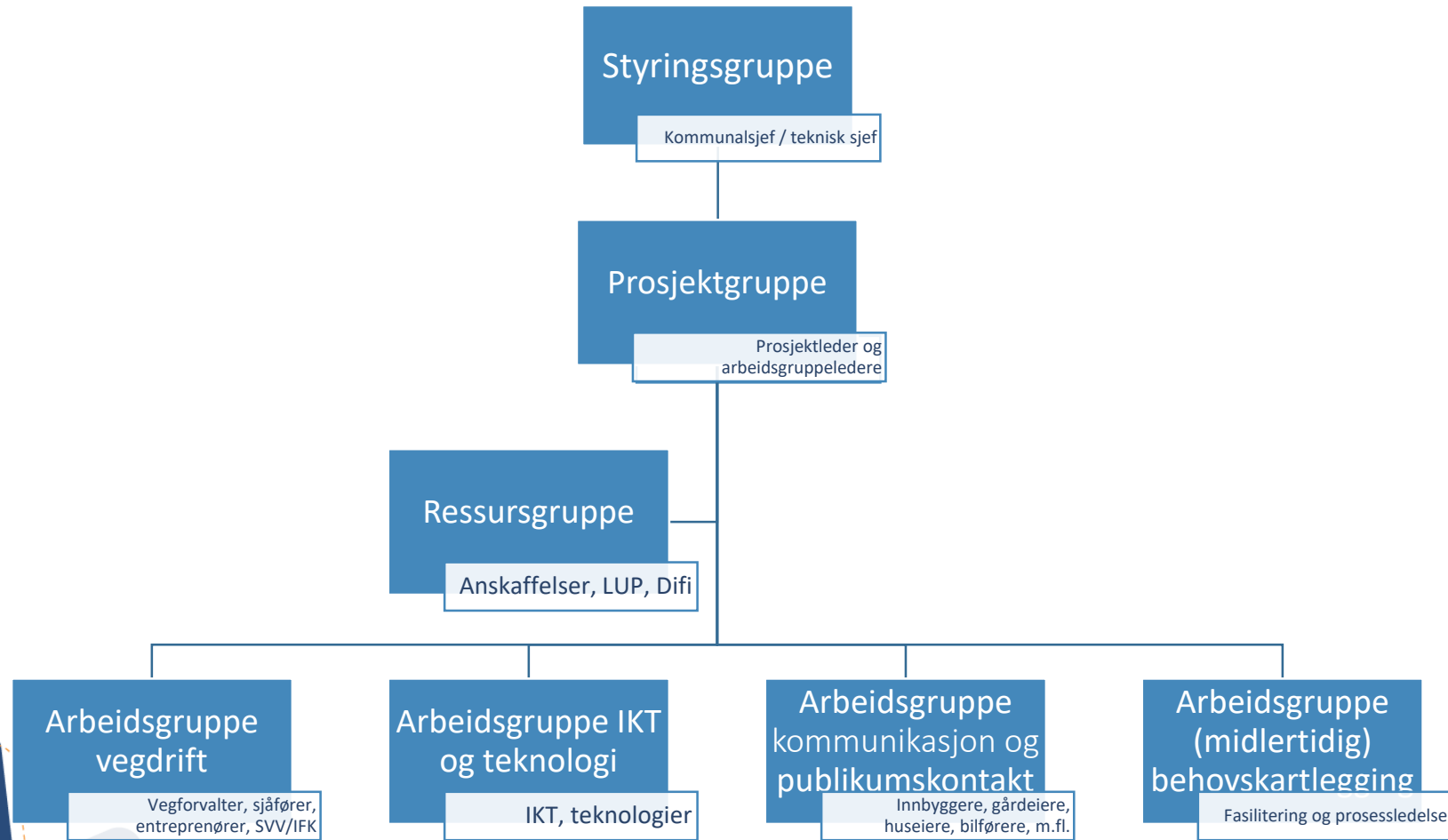
Løsningene som utvikles skal realiseres i form av faktisk fungerende demo-løsninger (demonstratorer / «Proof of concept»).



Tidslinje



Organisering av prosjektet



Gruppearbeid

Anne Grethe Hoel

Fagenhetsleder for digitalisering og IKT i Lillehammer kommune

Arbeidsgruppeleder behovskartlegging Smart Vinterveg



Tjenestedesign

- En god tjeneste skal være intuitiv, meningsfull, og gi en følelse av trygghet. For å oppnå dette må vi først få innsikt i menneskers behov, handlinger og holdninger, i tillegg til organisasjonens behov. Denne innsikten er selve grunnmuren i tjenestedesign og er retningsgivende for å utforme tjenester som treffer folks faktiske behov.
- Tjenestedesign handler om å utvikle og forbedre tjenester som skaper gode brukeropplevelser over tid, både for de som leverer tjenesten og de som mottar en tjeneste. Tjenestedesign hjelper deg å **reduseres risiko**, når du skaper noe nytt



Tjenestedesign

5 prinsipper:

- Brukersentrert - Ta utgangspunkt i menneskers behov og adferd for å skape meningsfulle tjenester
- Samskapende og tverrfaglig - Involver alle berørte parter i tjenstedesignprosessen for å gi eierskap
- Helhetlig tilnærming - Ta hele tjenesten i betraktning for å skape en god og sammenhengende opplevelse for alle berørte parter.
- Visuelt - Visualiser informasjon og idéer for å forenkle kompleksitet og skape felles forståelse.
- Tidlig testing - Lag utkast til ulike elementer av tjenesten gjennom hele prosessen for å utprøve, validere og videreutvikle ideer.



Kartlegging av behov og utfordringer

Gode tjenester skapes på bakgrunn av god innsikt i faktiske behov. Gjør grundig arbeid med å avdekke reelle behov og utfordringer. Dette reduserer faren for at dere lager feil løsninger.

- Dagens brukerreise er en steg-for-steg-beskrivelse av hvordan vi opplever dagen utfordringer mht vintervegen
- Vi skal kartlegge hvordan den eksisterende tjenesten leveres og oppleves.
- Vi skal kartlegge alt som gjøres i dag, både det som er synlig og det som er skjult.



Kartlegging av behov og utfordringer

- Vi skal dokumentere kontaktpunktene mellom partene, bakenforliggende arbeidsprosesser og støttende teknologi.
- Vi skal kartlegge for å gi et helhetlig bilde av alle enkeltelementene i måten vi arbeider på i dag, utfordringer og muligheter.
- Ved å systematisk dokumentere tjenesten, vil vi kunne avdekke «hull» og problemområder, muligheter, overlapp i ansvarsområder med mer.
- Selve kartleggingen vil hjelpe oss å løfte blikket og se den helhetlige tjenesten på tvers av alle som til sammen opplever og som leverer tjenesten. Aktørene får mulighet til å reflektere sammen over hva de faktisk gjør i dag. Det bryter ned barrierer, og deltakerne ser hvordan de passer inn i det større bildet og lærer om hvordan andre deler av tjenesten utføres.



Hvordan utarbeide en tjenestereise?

Steg 1

Lage en personas- det vil si at dere skal beskrive en fiktive personer som representerer ulike typer brukere. Dere skal gi denne personen et fiktivt navn, alder, kjønn, rolle, yrkestittel mm

Steg 2

Kartlegg hendelsesforløpet i kronologisk rekkefølge. Begynn med brukerperspektivet, altså personen og skriv ned hva de gjør og opplever steg for steg. . Hvert steg skal skrives ned. Kartlegg samtidig arbeidsprosessene og teknologien. Hvert lille steg er viktig, unngå å slå sammen flere steg i ett.

Steg 3

Skriv ned behov og følelser personen har i hht vintervegen.

Steg 4

Skriv med kontaktpunktene, og hvordan personen er i kontakt med andre aktører

Steg 5

Identifiser utfordringer/muligheter.



Gruppearbeid og møter kl. 10.00

- **Eiendomsdrift** - Møterom Timber, 17.etg (Hans Ivar F)
 - Rune M, Trond Ola B, Trine K og Lars R
- **Innbyggere** - Møterom Kongla, 2.etg (Åshild S)
 - Olav S, Sidsel Ø, Gunnar J, Geir W, Ellen S, Hans Petter H, Aasbjørn P, Lars Erik H
- **Publikumskontakt / Servicetorg** - Møterom Kongla, 2.etg (Roger N)
 - Kjersti M, Anne Grete Haugen, Kristine H, Mari B.G, Gro Anita Ø
- **Transport / Næring** - Møterom Timber, 17.etg (Hans Ivar F)
 - Vivian H, Svein V, Guttorm T, Magne L, Anstein K, Knut Birger B, Ingar H, Martin B.L.
- **Vegdrift / -forvaltning** - Møterom Alf Prøysen, 2.etg (Kjersti G og Anne Grethe Hoel)
 - Kine S, Hans Olav G, Per H, Johan N, Jørn Håvard Ø, Arvid H, Per Ivar S, Ole Kristian H, Svein Peder S, Øystein S, Per Kristian B, Kim Frode Aa, Morten H, Kari S.R, Lars Petter L, Per Martin T, Truls H, Marte B, Tom Andre B, Einar Andre L, Sven Arne W.H, Jon L, Bjørn D, Trygve S
- **Tillitsvalgte** – Leilighet (Anne Britt S)
 - Jørn E, Pål Marius L, Oddvar A, Cecilie B.A, Frank Ø
- **Styringsgruppa** - Møterom Wood, 17.etg (Pål G)
 - Ketil L, Marit L.D., Geir F, Roger H, Håvard H, Sunniva F
- **Fri rolle / Observatører** – Ove J, Hilde F.S., Beate F, Anne M, Kjersti B,.....



Gruppearbeid kl. 10.00-12.00

Lunsj kl. 12.00-13.00



Oppsummering

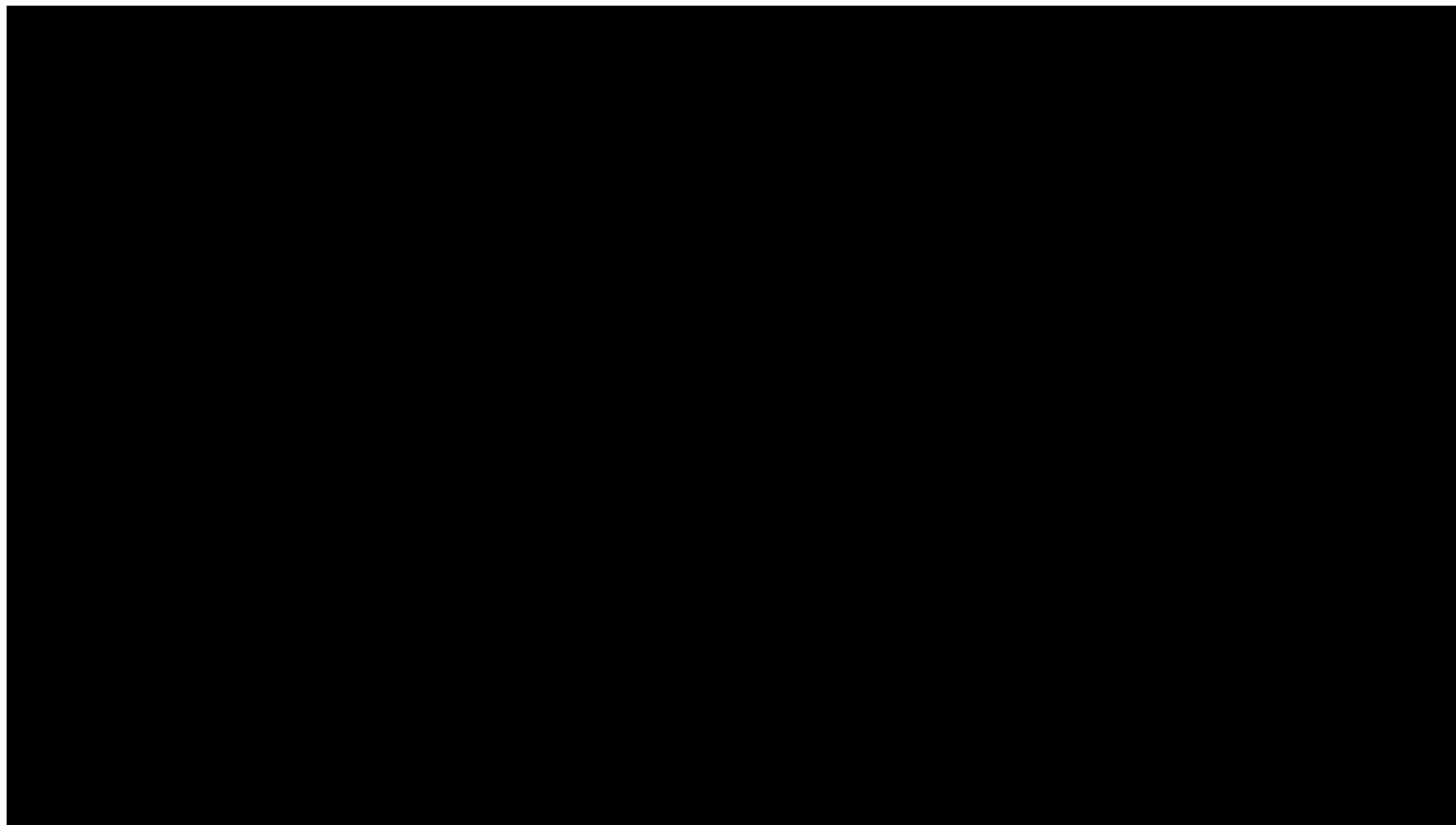
Resultat fra gruppearbeidet
v/prosessveilederne

Veien videre for prosjektet
Hva skjer med innspillene dine?
v/Pål Godard og Anne Britt Søreng

Spørsmål



Vi går i dialog med næringslivet / leverandører



Grov plan for dialogprosessen

1. Dialogkonferanse 4. desember på Lillehammer
2. Én-til-én-møter januar 2020
3. Innspillsnotat fra leverandørene (skriftlige innspill)
4. Velge konsept og innovasjonsfokus
5. Mulighet for ekstra dialogkonferanse (informasjon og matchmaking)
6. Kunngjøring av konkurranse mars/april 2020
7. Oppdatert informasjon på: www.smartemjøsbyer.no



Spørsmål?

