



VELKOMMEN

Husk å skru av kamera og mikrofon

Agenda for dagen

- Velkommen
- Riche Vestby om Innovasjonsvennlige anskaffelser med dialog som verktøy
- Monica Fossnes Petersson om Partnerskap for radikal innovasjon
- Henrik Dons Finsrud om følgeforskning – behov og problemstillinger
- Vi vil åpne for spørsmål fra dere etter innleggene. Tegn dere med navn og institusjon i chatten.
- En-til-en samtaler gjennomføres tirsdag – torsdag. Dere vil få en mail om dette.

Innovative anskaffelser

Nasjonalt program for
leverandørutvikling

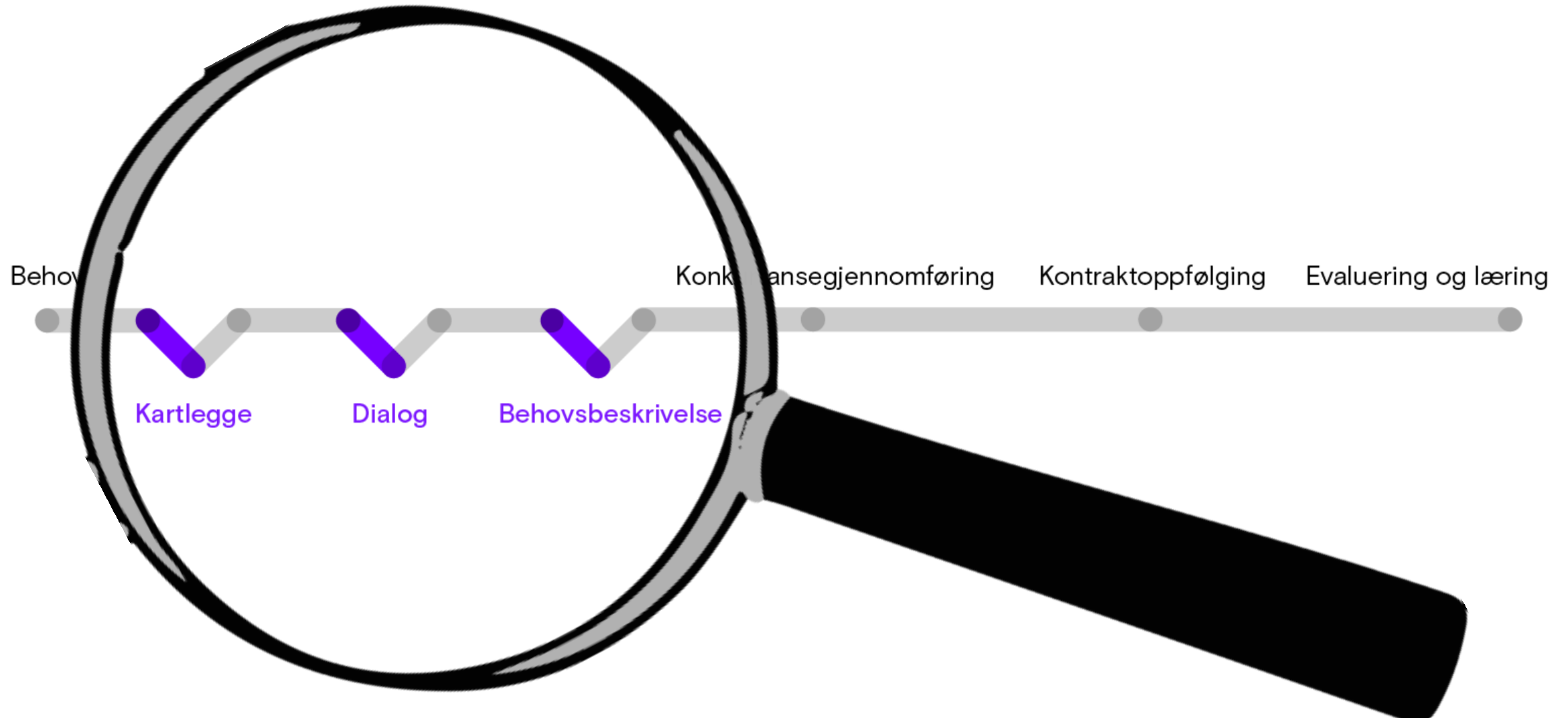


Innovasjonsvennlige anskaffelser med dialog som verktøy

Riche Vestby, innovasjonspådriver

4. mai 2020

Hva skiller en innovativ anskaffelse fra en tradisjonell anskaffelse



Formålet med leverandørdialog

- Presentere utfordringer og behov for markedet
- Få innspill og idéer til mulige løsninger
- Bruke informasjonen til å utforme et konkurransegrunnlag som åpner for mulighetene



Det er lov å ha dialog med markedet så lenge du behandler leverandørene likt, unngår å gi urimelig konkurransefordel og ikke røper forretningshemmeligheter.

Digitaliseringsdirektoratet,
anskaffelser.no

Hva kan dialogen bidra til?

FOR INNKJØPER



- Blir kjent med markedet
- Utvikler bestillerkompetansen
- Bedre konkurransegrunnlag
- Bedre løsninger

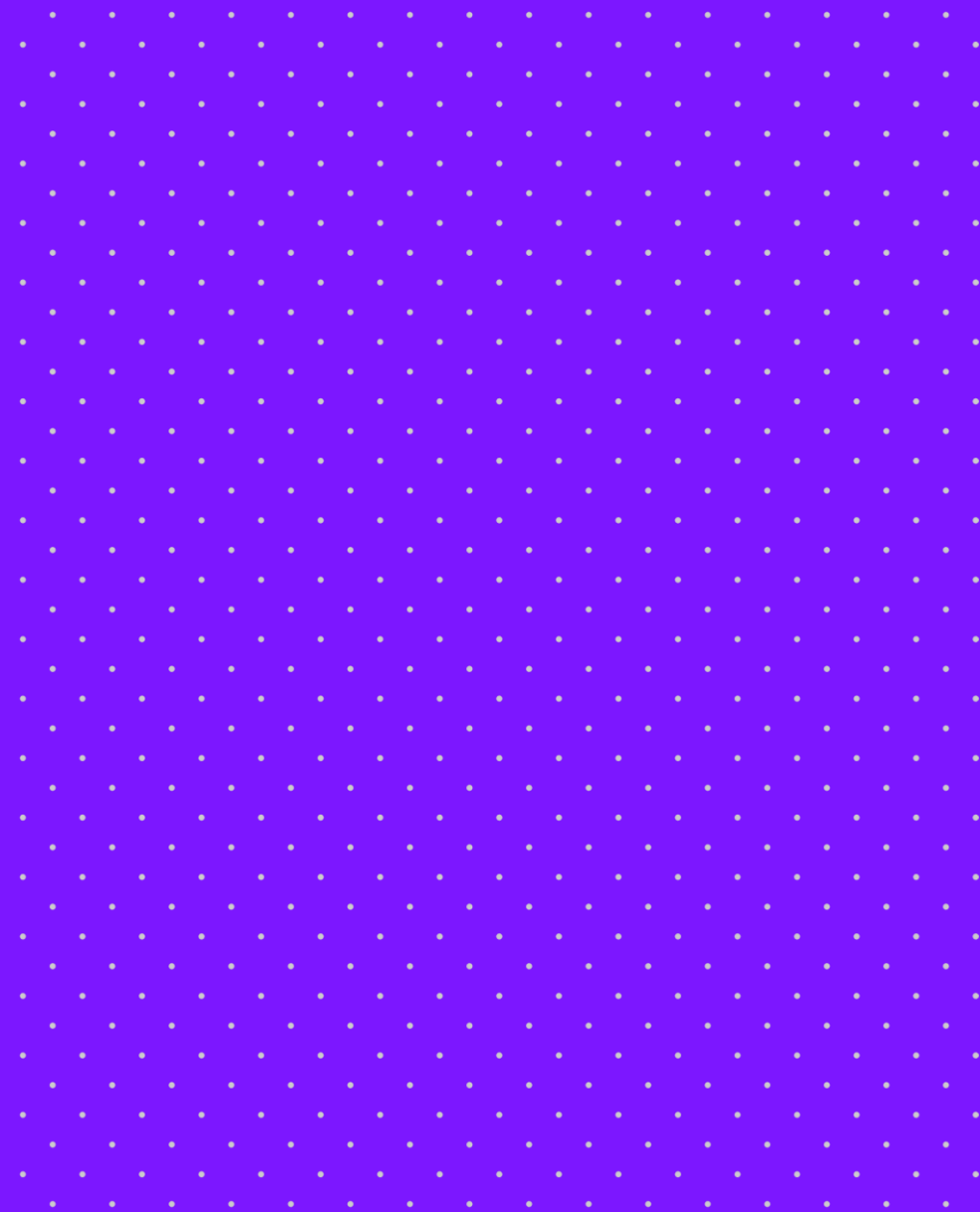
FOR LEVERANDØR



- Får innsikt i kundens behov
- Synliggjør egne løsninger
- Gi innspill til konkurransen
- Levere treffsikre løsninger

”

Vær nysgjerrig!
Still spørsmål for å forstå
behovet.
Bidra aktivt med perspektiver
og innspill.
Søk partnere.



Innovative anskaffelser

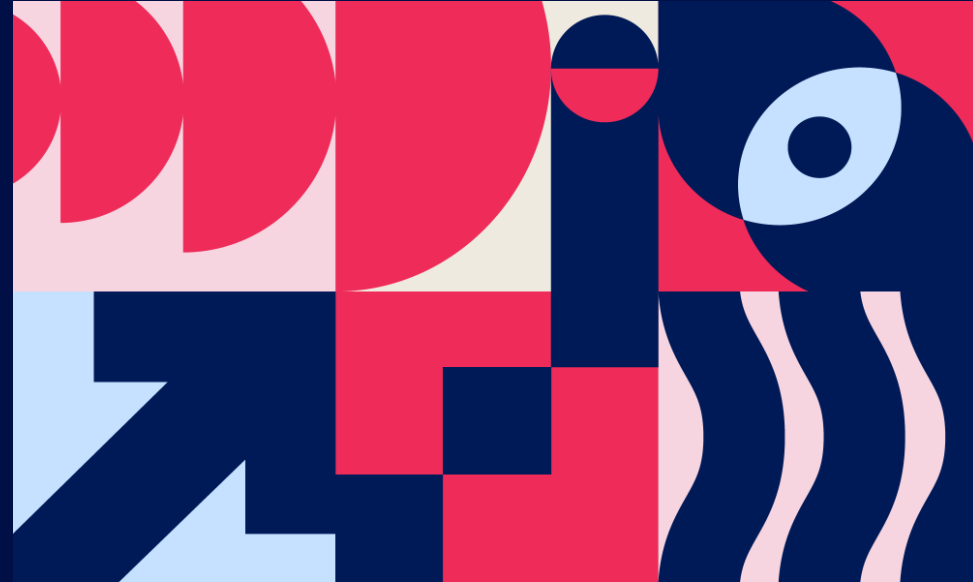


innovativeanskaffelser.no



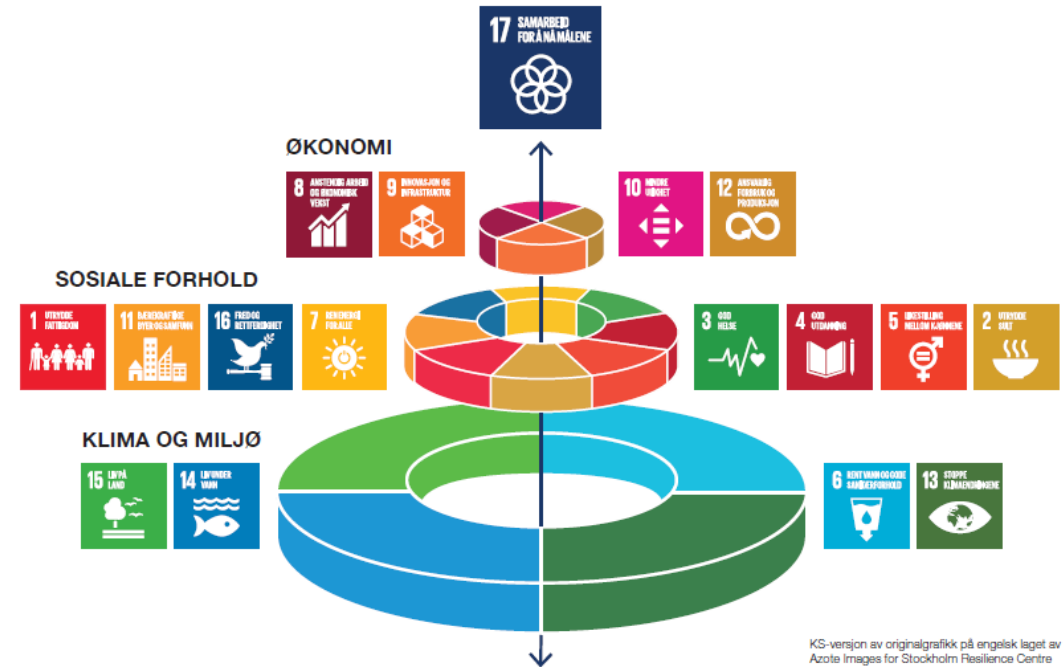
Partnerskap for radikal innovasjon

Monica Fossnes Petersson,
Programdirektør



Bakgrunn - Samfunnsutfordringer

- Økende forbedringspress i kommunal sektor
 - både på kostnad, kvalitet og som lokaldemokratisk arena for samfunnsutvikling
- Synkende produktivitetsutvikling og strammere økonomiske rammebetingelser
- Aldrende befolkning
- klima- og miljøproblematikk
- Utenforskap



Forskning, innovasjon og digitalisering (FID)



Kristin Weidemann Wieland

Områdedirektør



Hallvard Hoen

Områdestøtte

Partnerskap for
radikal innovasjon



Monica Fossnes Petersson

Innsikt og
innovasjon
INI

Kvalitetsutvikling
KVA

Utbredelse og
endring
UTE

Strategisk IKT og
digitalisering
SIKT

Digitale
fellestjenester
DIF



Silje Anine Bell



Marie Elise Axelsen



Runar Nygård



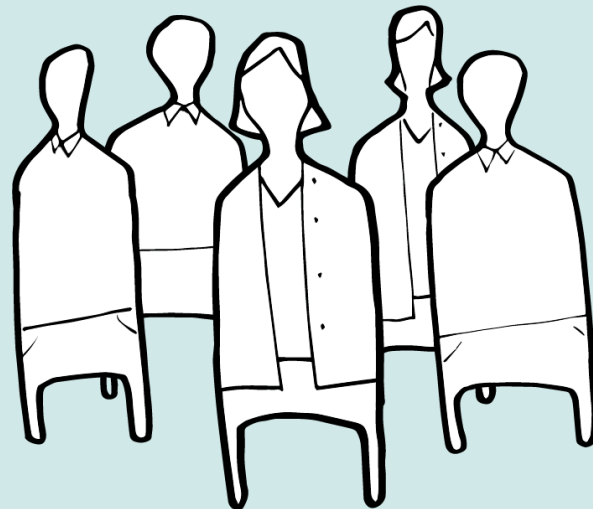
Asbjørn Finstad



Astrid Øksenvåg

Partnerskap for radikal innovasjon

Kjerneteam 5+ årsverk



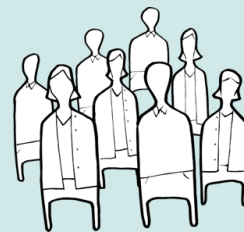
Strategisk råd for innovasjon og forskning

10 kommunedirektører og fylkesrådmenn

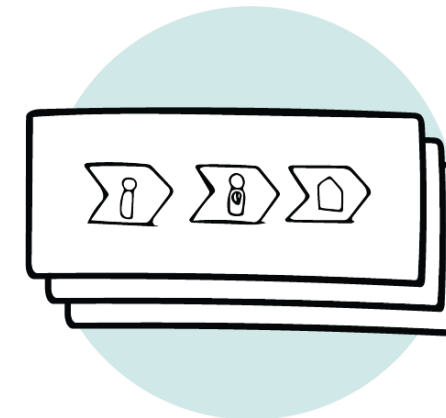


Ressursgruppe

8 personer med innovasjonsfaglig og strategisk kompetanse



Samfunnsutfordringer



Portefølje av innovasjonsprosjekter

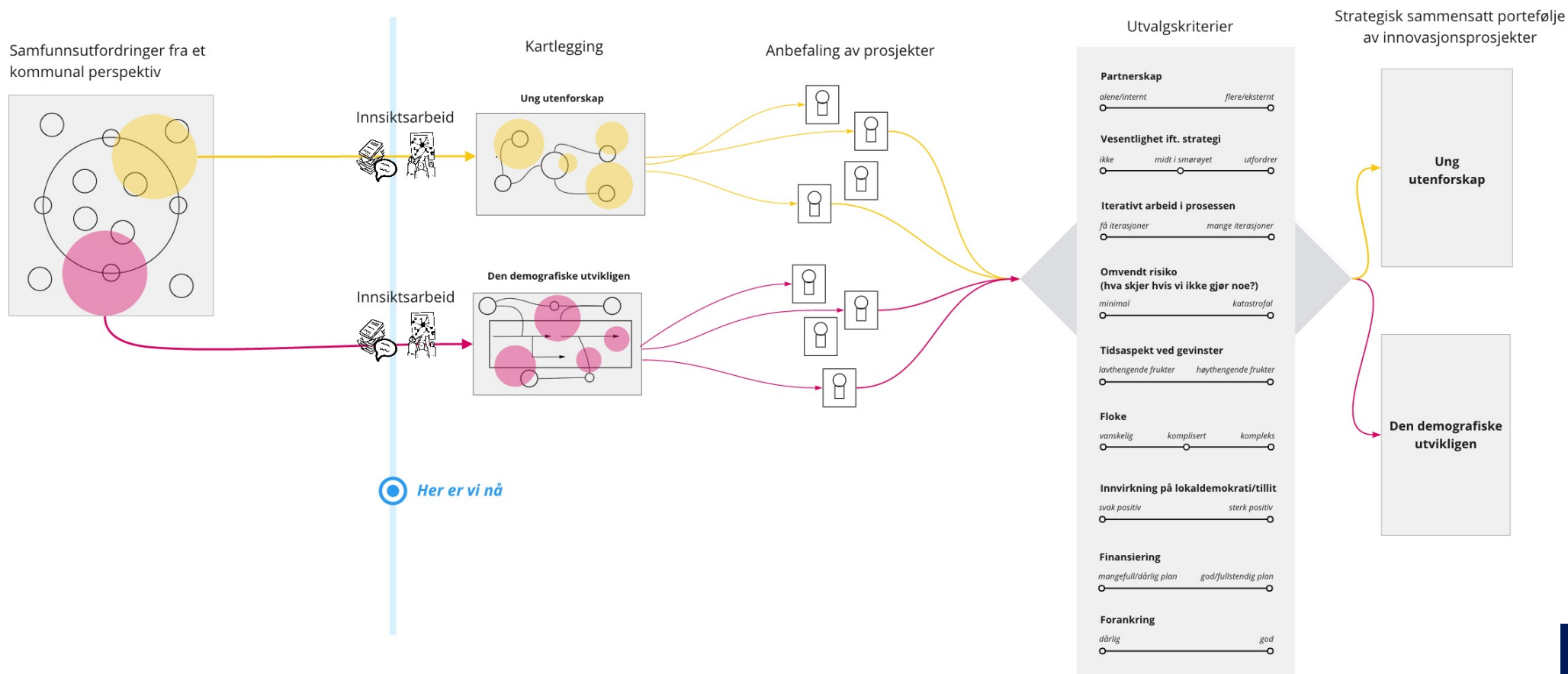


Samarbeidspartnere

Strategisk råd for innovasjon og forskning

- Tine Sundtoft, Agder fylkeskommune, leder
- Trude Andresen, Øvre Eiker kommune
- Ragnhild Velsvik Berge, Hareid kommune
- Lars Bjerke, Asker kommune
- Jan Arvid Kristengård, Larvik kommune
- Anne Skau, Viken fylkeskommune
- Arne Skogsbakken, Søndre Land kommune
- Britt Elin Steinveg, Tromsø kommune
- Per Kristian Vareide, Stavanger kommune
- Morten Wolden, Trondheim kommune





Partnerskap for radikal innovasjon

Partnerskap for radikal innovasjon løser samfunnsutfordringer i samarbeid med andre. Det handler om innovasjonsarbeid som er for stort for den enkelte kommune, og som krever samhandling på tvers av sektorer og profesjoner.



Partnerskap for radikal innovasjon

Felles innsats og partnerskap på tvers av tradisjonelle skillelinjer må til for å finne bærekraftige løsninger som tjener fellesskapet.



Strategisk råd for innovasjon og forskning

Strategisk råd for innovasjon og forskning er et rådgivende organ for administrerende direktor i KS.



Våre innovasjonsprosjekter

Samfunnsutfordringene Partnerskap for radikal innovasjon skal jobbe med er komplekse. Det handler om problemstillinger der det ikke finnes et enkelt svar, eller én enkelt tilnærming.



Strategiske samarbeidspartnere

Det er mange gode grunner til å samarbeide på tvers av fag, profesjon og sektor. Våre behov som innbyggere er sammensatte. Det handler om helhetlige tjenester og tilbud, men også om å ivareta gode lokalsamfunn og å løse de store samfunnsutfordringene.



Gigamapping.
En tilnærming for å kartlegge omfattende systemer fra forskjellige perspektiver, nivåer, etc.

Slik jobber vi med samfunnsutfordringene

I Partnerskap for radikal innovasjon jobber vi blant annet med systemorientert designmetodikk. Det er en egen retning innen designfaget.



Ta kontakt med oss

Partnerskapet for radikal innovasjon kan kontaktes for spørsmål, kunnskap og innsikt fra samarbeidspartnere og andre som ønsker å bidra. Her en en oversikt over våre medarbeidere.





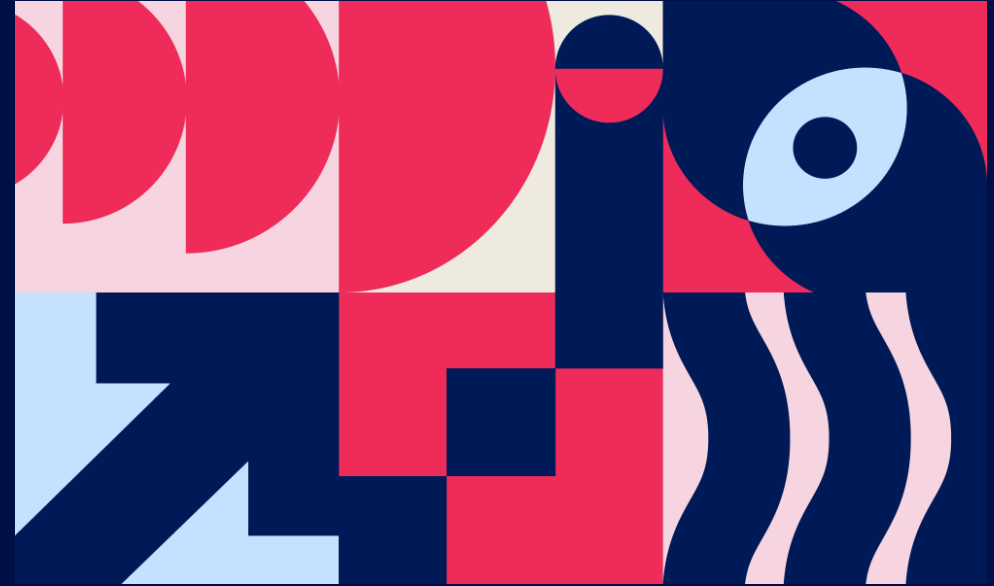
17 SAMARBEID FOR Å NÅ MÅLENE

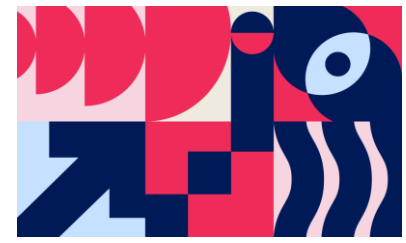




Følgeforskning Behov og problemstillinger

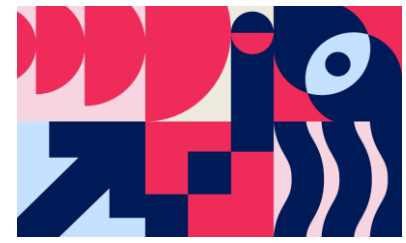
Henrik Dons Finsrud, fagleder Innovasjon





Våre behov

1. **Sikring av strategisk utvikling og læring i programperioden.** For å sikre måloppnåelse har programmet behov for å lære av egne og andres erfaringer underveis, og kombinere dette med internasjonalt ledende innovasjonsfaglig kompetanse.
2. **Overføringsverdi.** KS har behov for å dokumentere programmets metodiske tilnærming slik at den kan nyttiggjøres i fremtidige innsatser.
3. **Vurdering for eventuell videreføring.** KS har behov for en systematisk og faglig vurdering av programmets måloppnåelse, potensiale og forutsetninger som grunnlag for beslutning om eventuell videreføring av programmet.

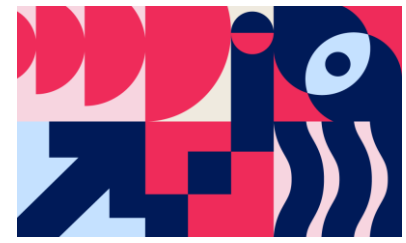


1. Sikring av strategisk utvikling og læring i programperioden

- Følgeforskningen må kunne styrke programmet forutsetninger for å nå sine mål
- Etableringen av programmet er i seg selv en innovasjonsprosess, der vi prøver ut organisasjonsformer, hovedoppgaver og arbeidsformer, og må kunne endre underveis
- Følgeforskning som kobling av a) kontinuerlig kunnskapsproduksjon og b) erfaringer og kunnskap fra andre relevante initiativ – med programmets læringsprosesser

Vi spør:

- Hvordan kan vi effektivt lære av egne og andres erfaringer underveis for å sikre optimal innretting av ressurser og måloppnåelse?
- Hvordan kan vi sikre at programmet er faglig i front internasjonalt?
- Hvordan kan vi unngå konseptuell og faglig lock-in?
- Hvordan kan programmet utvikle nødvendige samarbeidsrelasjoner til andre aktører og plassere seg «riktig» eller produktivt i pågående institusjonelle og politiske prosesser?



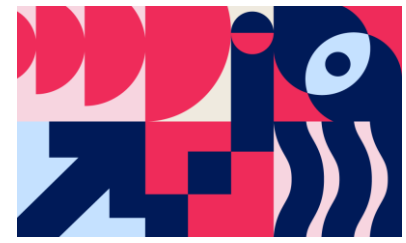
2. Overføringsverdi

Partnerskap for radikal innovasjon:

- Representerer en ny tilnærming til systemrettet innovasjon
- Har paralleller til mission-orientert tilnærming
- Er tematisk og innovasjonsfaglig i takt med nordiske og europeiske initiativ

Vi spør:

- Hvordan kan vår metodiske tilnærming beskrives og plasseres i en internasjonal kontekst slik at den kan nyttiggjøres i fremtidige innsatser?



3. Vurdering for eventuell videreføring

- Programmet er innledningsvis gitt en tidsramme på 3 år som et naturlig sjekkpunkt
- Samfunnsutfordringene og kompleksiteten av nødvendige systeminnovasjoner tilsier et betydelig lengre tidsperspektiv
- Følgeforskningen skal gi et grunnlag for å fatte beslutning om eventuell videreføring

Vi spør:

- Hvordan bør programmet vurderes/evalueres for å ta stilling til en eventuell videreføring?



Framdrift

- En-til-en møter uke 19
- Utlysning uke 21
- Tilbudsfrist uke 24
- Kontraktsinngåelse uke 26