



VELKOMMEN!

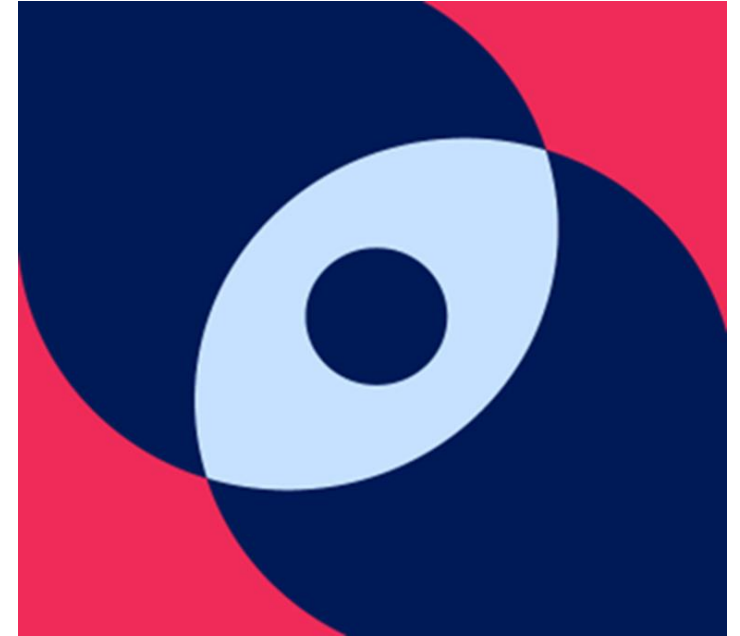
Dialogmøte «2040 begynner nå»

15. april 2021

Dagsorden

- Velkommen
- Innovasjonsvennlige anskaffelser med dialog som verktøy v/**Stig Bang-Andersen**
- Partnerskap for radikal innovasjon v/ **Monica Fossnes Petersson**
- «2040 begynner nå» – behov og problemstillinger v/ **Henrik Dons Finsrud**

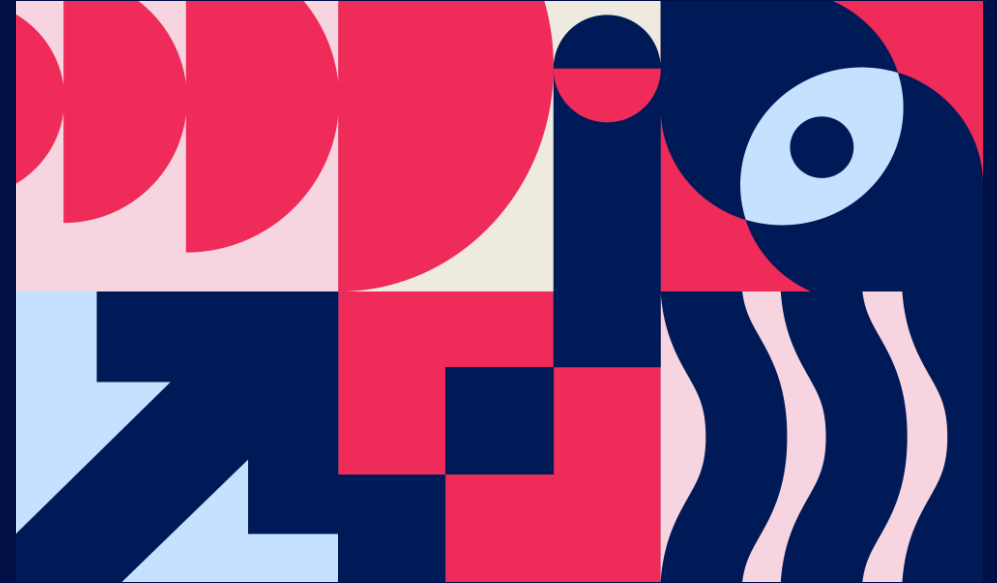
- Spørsmål, kommentarer og forslag fra møtedeltagere





Partnerskap for radikal innovasjon

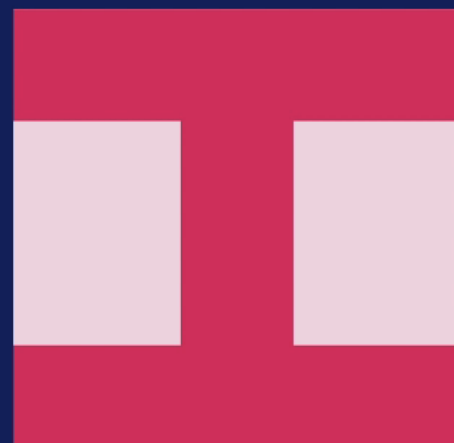
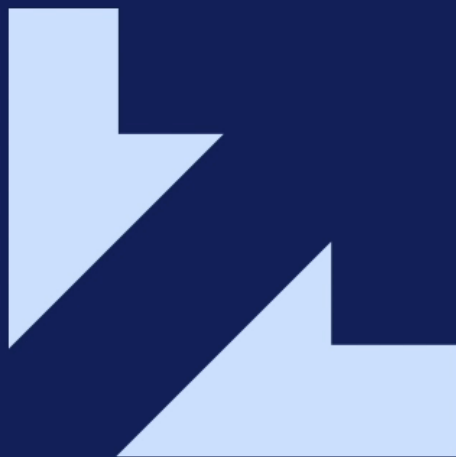
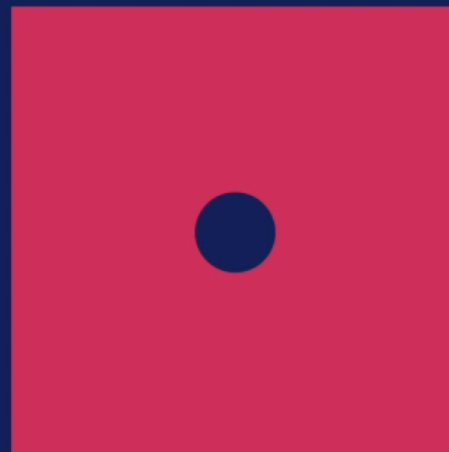
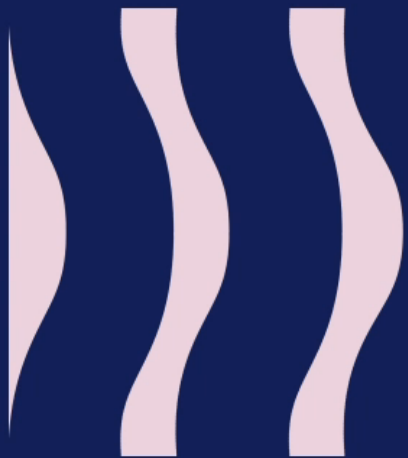
Monica Fossnes Petersson,
Programdirektør



P

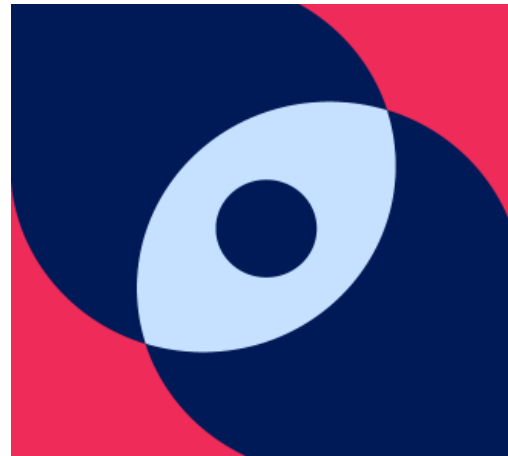
R

r



Partnerskap for radikal innovasjon

- Adresserer samfunnsutfordringer som er for store for hver enkelt kommune eller fylkeskommune
 - Ungt utenforskap
 - Den demografiske utviklingen
- Systemrettet innovasjonsarbeid: Innovasjonsprosjektene utvikler konkrete løsninger med utgangspunkt i rotårsakene
- Samarbeid på tvers av sektorer og forvaltningsnivåer



Hvorfor radikal innovasjon

- Småskrittsinnovasjoner er ikke tilstrekkelig for å møte de samfunnsutfordringer vi står overfor
- Radikal innovasjon handler om å få til mer fundamentale endringer i måten tjenestene utformes og leveres på
 - Høyere risiko
 - Eksperimentering og utforsking
 - Scenariotenkning
- Missions i norsk kontekst



KS Strategisk råd for innovasjon og forskning



«Det er ingen vei tilbake. Vi er nødt til å tenke nytt og radikalt», sier fylkesrådmann Tine Sundtoft i Agder fylkeskommune

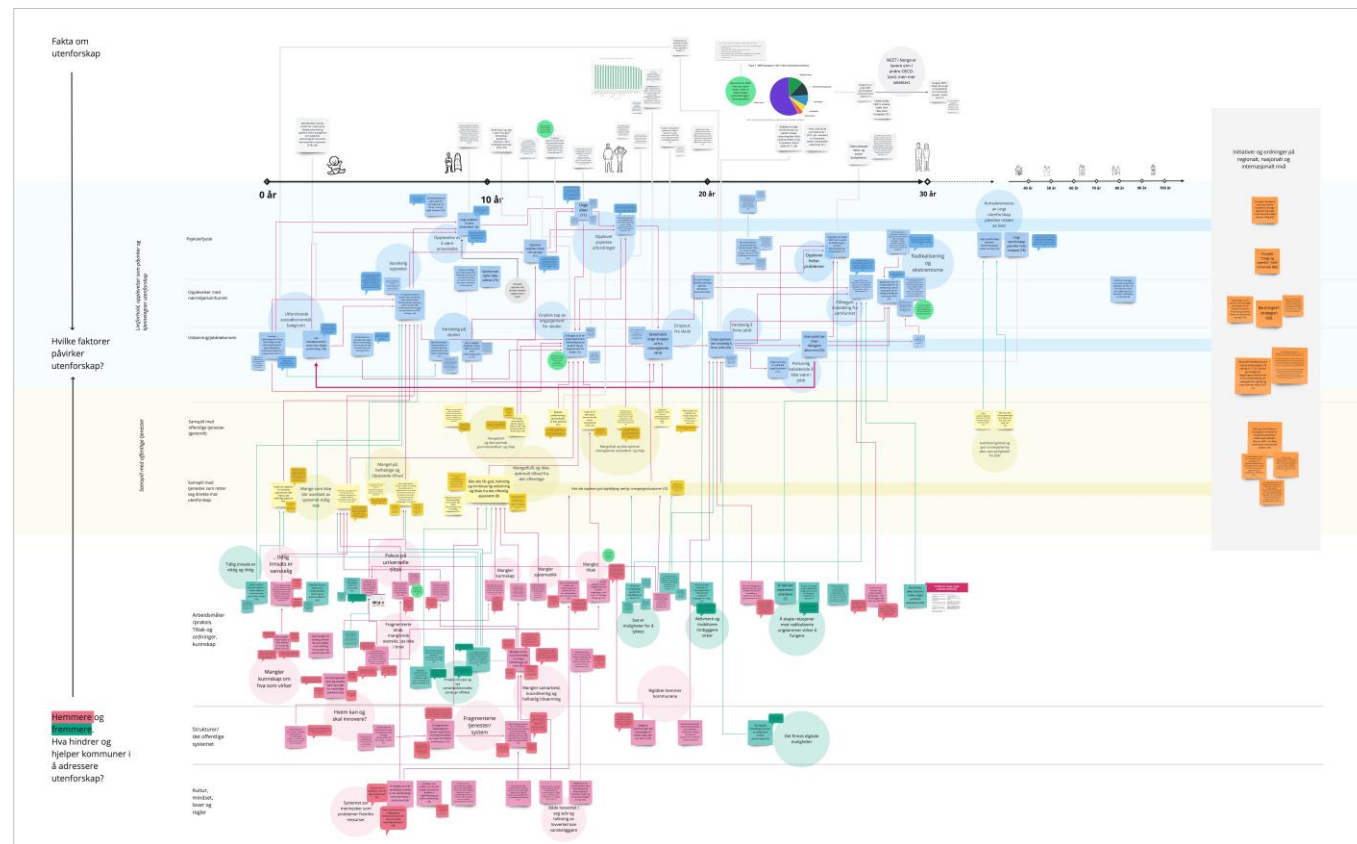
Den demografiske utviklingen

- Svekker aldersbæreevnen gjennom aldrende befolkning og sentralisering.
- Utfordrer sosial og økonomisk bærekraft.
- Legger press på tjenesteproduksjon, arbeidskraft og dynamikken i lokalsamfunnet.



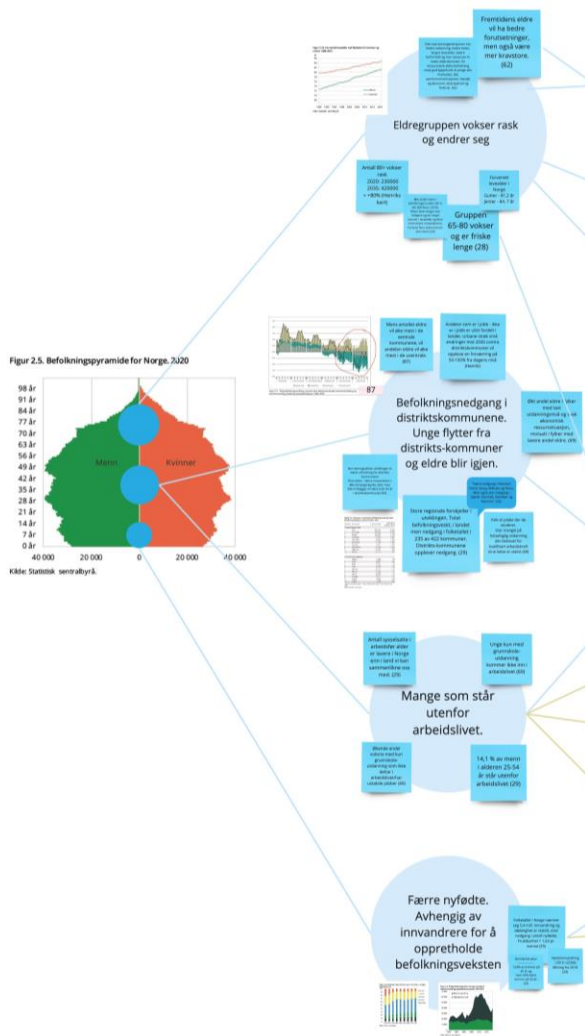
Systemorientert designmetodikk – målet er å finne rotårsakene

- Skape en felles forståelse av nåsituasjonen
- Se og snakke om komplekse sammenhenger og årsaker
- Finne ut hva som fungerer, hvor det glipper, hvordan vi utnytter ny teknologi og nye brukermønstre i utviklingen av bærekraftige løsninger



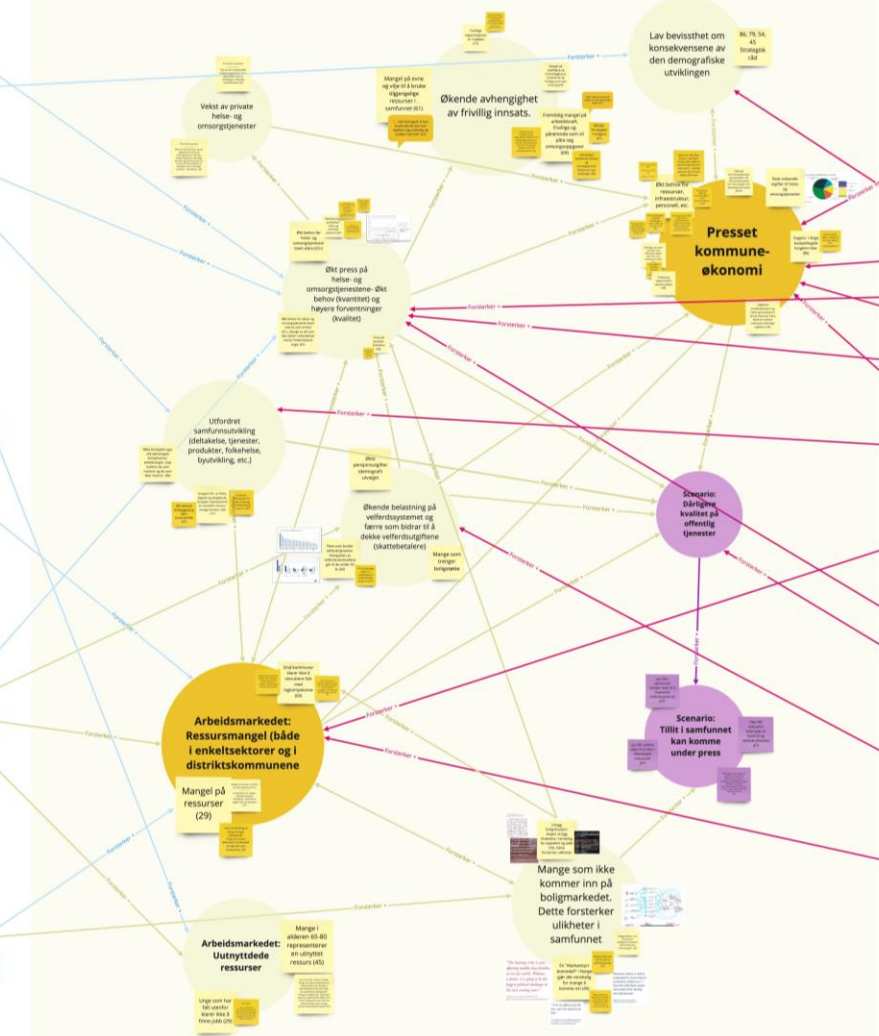
Utvikling

Hva fører den demografiske utviklingen til i 2020-2035.



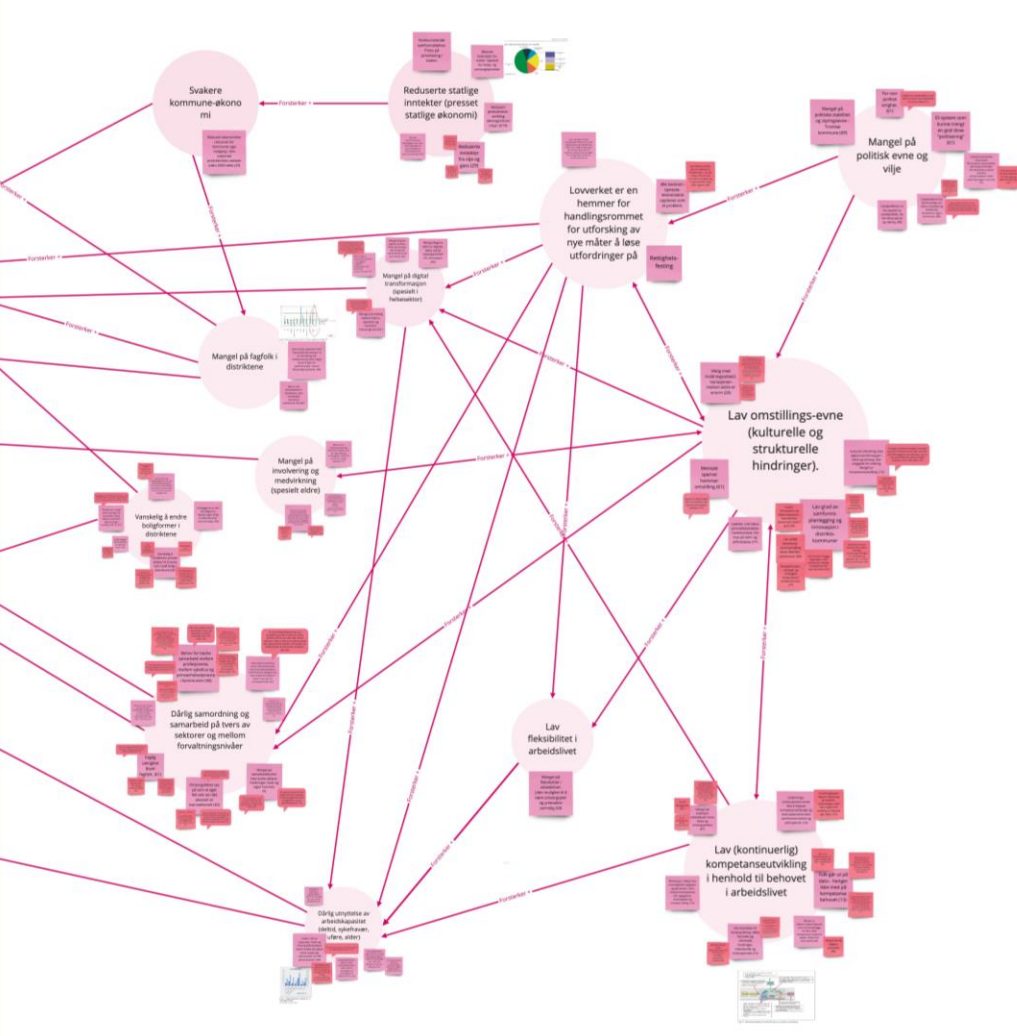
Utfordringer

Hvordan treffer og utfordrer dette kommunene?



Hemmere

Hva hindrer kommunene i å løse utfordringene?



Proessen

Diagnosefase:
Innsiktsarbeid og systemkartlegging

Identifisering av
innovasjonsområder

Formulering av
hovedprosjekter

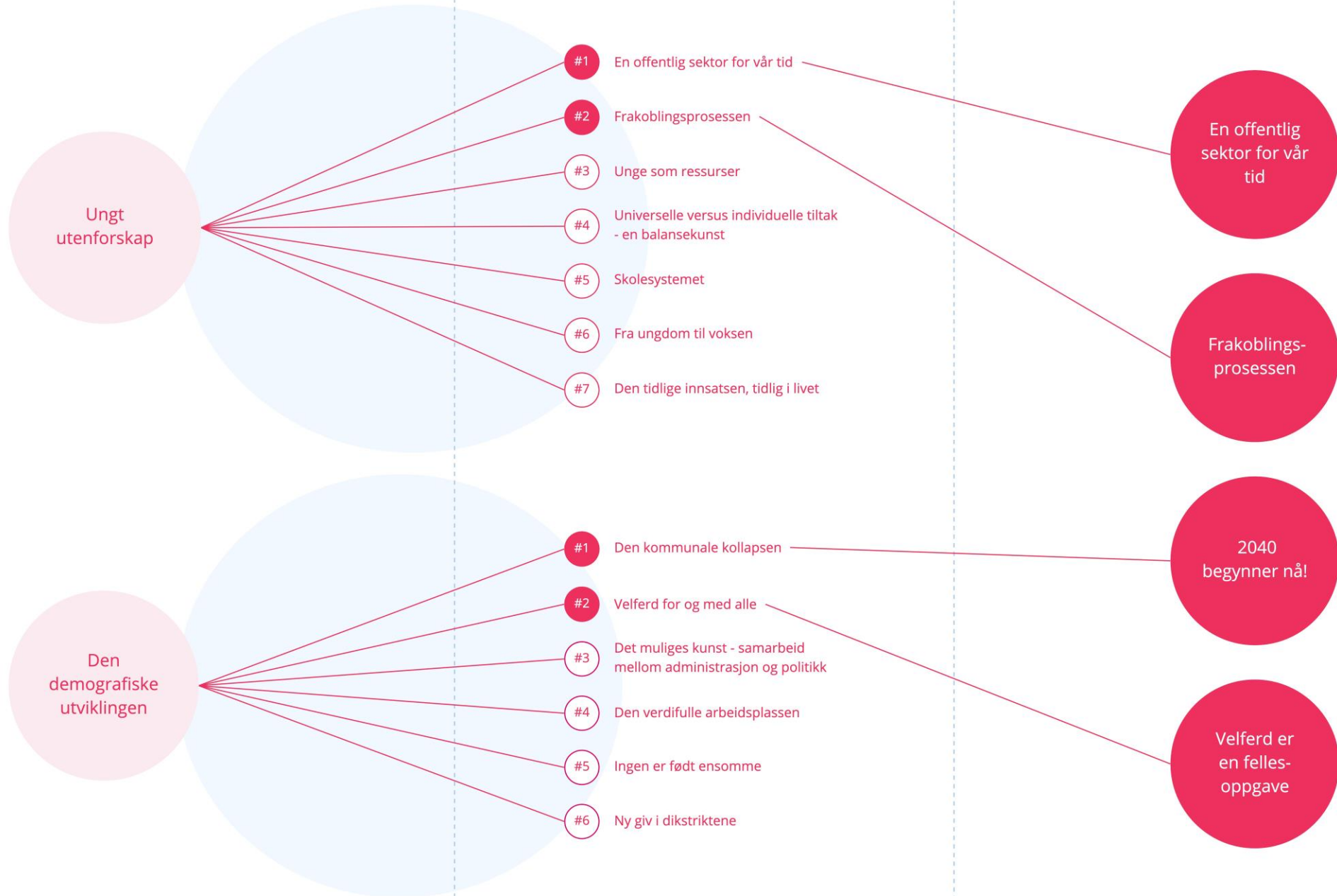
Lansering av
hovedprosjekter



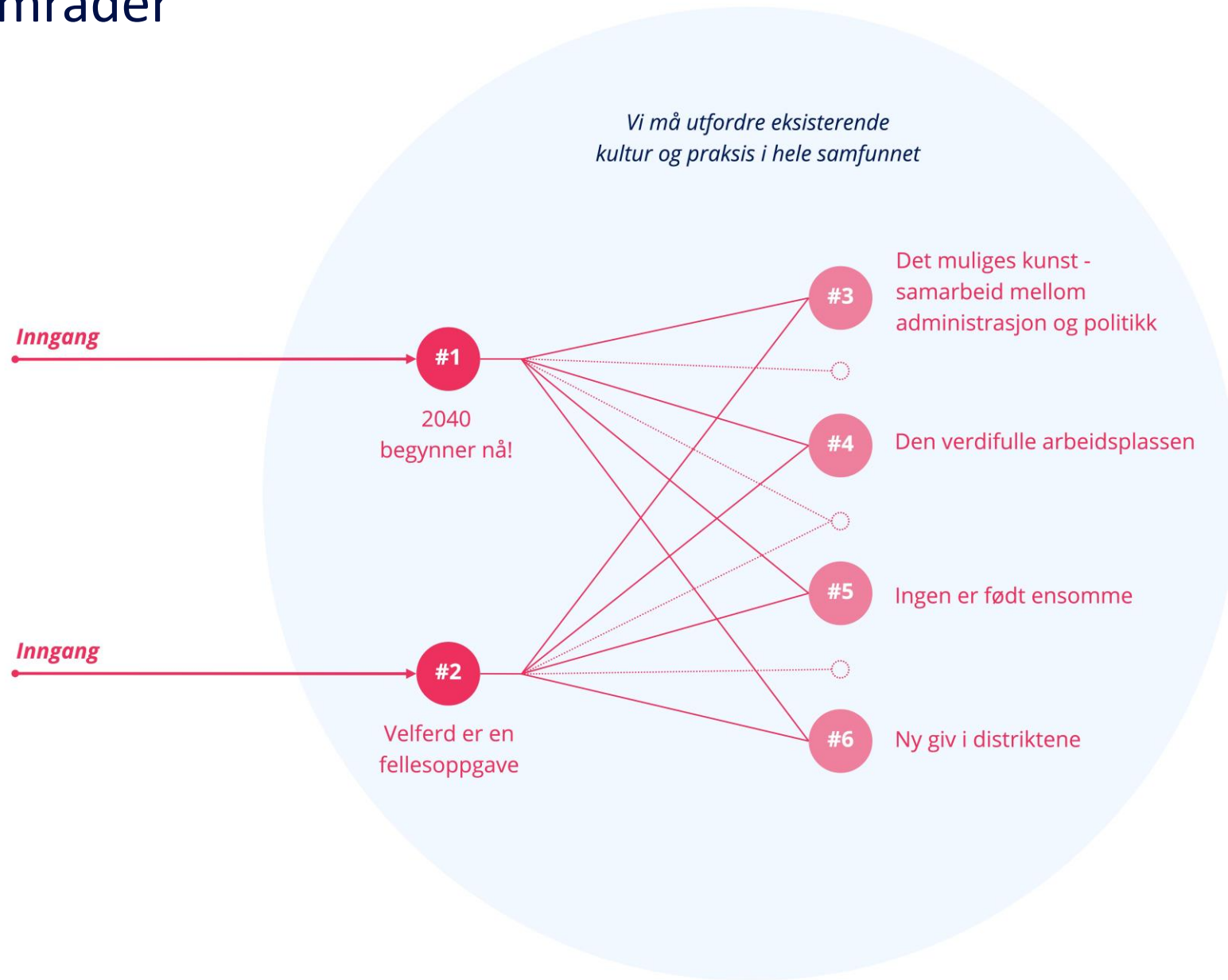
Samfunnsutfordringer

Innovasjonsområder

Hovedprosjekter



Innovasjonsområder



Kommunesektorens PolicyLab - forprosjekt - Muliggjør systeminnovasjoner

Formål: Utvikling av kommunesektorens «Policylab» for utvikling av nye løsninger på systemhindringer

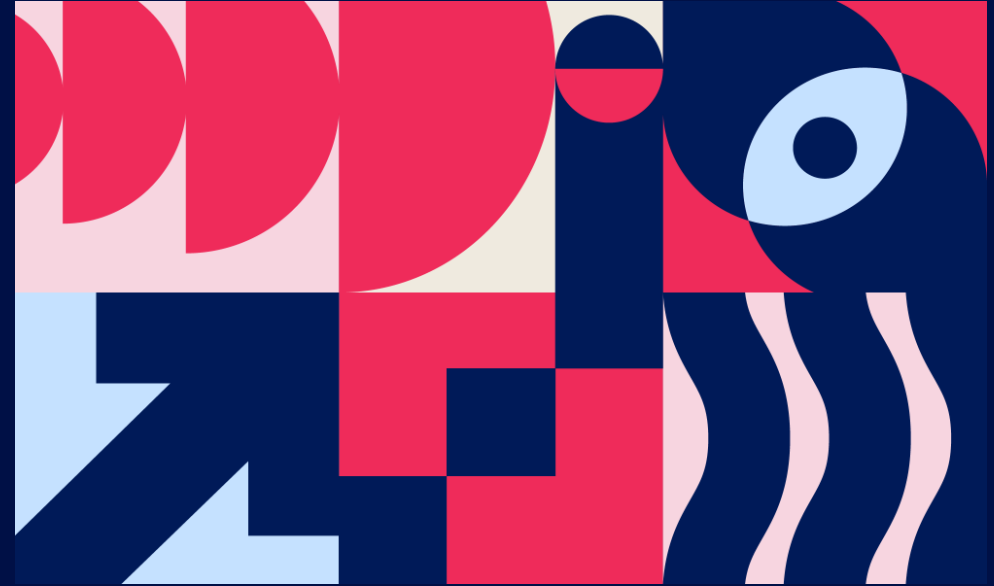
- Nytt strategisk grep for å stimulere til systeminnovasjoner
- Eksperimenteringsform for raskt å utvikle «reguleringer» systemiske begrensinger/hindringer
- Identifisere og koble på allerede pågående prosjekter i kommunal sektor
- Kommune og stat sammen





«2040 begynner nå» Behov og problemstillinger

Henrik Dons Finsrud, fagleder Innovasjon



2040 begynner nå – et mobiliseringsprosjekt

- «Strategisk råd for innovasjon og forskning» initiert prosjektet
- Skal fungere som grunnlag for fremtidige innovasjonsprosjekter
 - Del av portefølje på Demografisk utvikling
- Vi tror: Kunnskap satt sammen og formidlet på nye måter: Tung formidlingskomponent
- Vi tror: Må brytes ned på kommune-nivå og bo-arbeidsmarkedsregion-nivå
- Vi tror: Politisk nivå hovedmålgruppe – men må også fungere på innbyggernivå

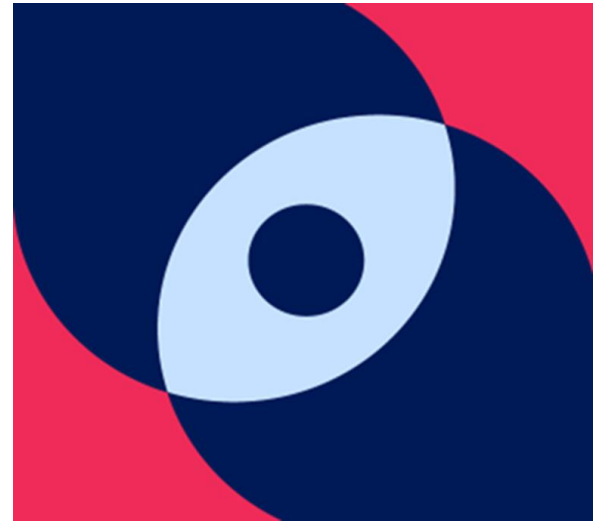


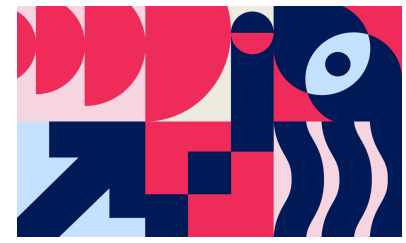
Situasjonsbeskrivelse

En helhetlig forståelse av realistiske fremtider legges i liten grad til grunn for kommunenes utvikling

Dette medfører:

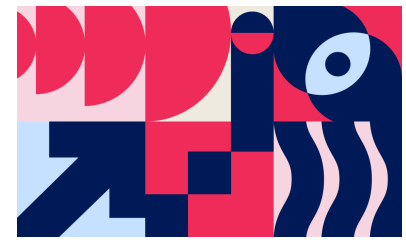
- Lav oppmerksomhet og lite debatt om utfordringsbildet
- Svak forståelse for endringsbehov blant innbyggere og politikere
- Kortsiktige beslutninger og planverk, og
- Utvikling mot en svakere sosial og økonomisk bærekraft





Våre behov

- Hvilke utviklingstrekk bør settes i sammenheng for å kunne danne grunnlag for ny forståelse og mer langsiktig politikkutvikling?
- Hvordan kan en bredere innsikt om fremtiden skapes og formidles slik at den gir inspirasjon til dialog om alternative fremtider, utvikling av politikk og mobilisering til innovasjon og handling?
- Hvordan kan vi gjennom prosessen øke offentlig sektors evne til å møte morgendagens utfordringer på en mer bærekraftig måte?
- Hvordan kan vi kombinere et krevende fremtidsbilde med en offensiv og optimistisk tilnærming slik at utfordringene ikke virker passiviserende, men mobiliserende?



Vi spør:

- Når grafer, kurver, diagrammer og tall ikke mobiliserer til ny kommunal politikk og mer bærekraftige løsninger – hvilke kommunikasjonsformer kan da nå fram?

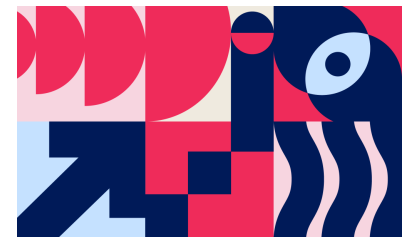
Infographics?

Historiefortelling?

Visualisering?

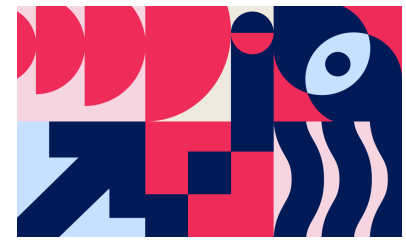
Simulering?

Modellering?



Prosjektets innramming

- Prosjektet løper fram til årsskiftet
- Økonomisk ramme: 1,875 inkl moms
- Kan bli en fase 2
- KS etablerer kommunegruppe for innspill og uttesting
- Statlige aktører inviteres inn til å følge prosjektet, evt som aktive bidragsytere
- Strategisk råd for innovasjon og forskning utgjør referansegruppe



Framdrift

- En-til-en møter 19.-21. april
- Utlysning uke 16-17
- Tilbudsfrist uke 20

Spørsmål – kommentarer –forslag?