

WISI

Hov ungdomsskole

Lin Gloppen



Hva skal bygges

- Ungdomsskole for 375 elever
 - *360 elever i ordinær skole 15 elever i forsterket avdeling*
 - *Etableres 3 trinnområder, hvor hvert har plass til 120 elever (4 paralleller)*
- Idrettshall – ikke avklart ennå

Mål - ny ungdomsskole skal:

- sikre alle elever et likeverdig opplæringstilbud
- tilpasses fremtidig elevtallsutvikling
- gi et skoletilbud dimensjonert for en framtidsrettet pedagogisk utvikling
- bidra til et økonomisk handlingsrom som gir fleksibilitet til å finansiere og gjennomføre utviklingstiltak i grunnskolen
- ha fagmiljøer som gir rom for en kontinuerlig kompetanseutvikling
- gi ungdommer god tverrfaglig oppfølging slik at alle kan bli «vinnere i eget liv»

Satsing på folkehelse gjennom:

- å bygge et idrettsanlegg som oppfyller skolenes behov for lokaler til kroppsøving, og som gir befolkningen et utvidet aktivitetstilbud
- uteområder som legger til rette for fysisk aktivitet

Brukerprosessen

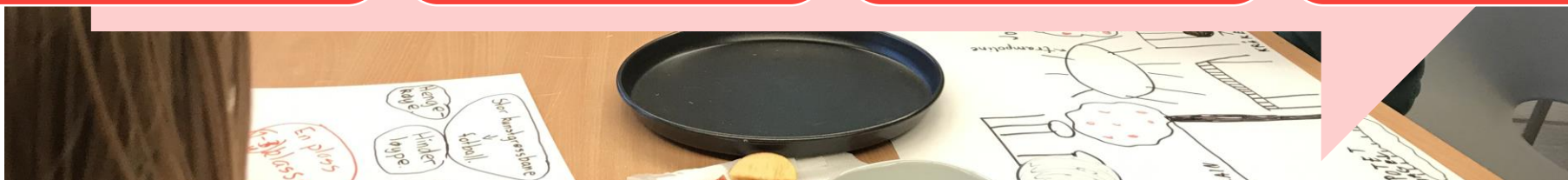


Fremtidens skole
– krav, metodikk,
læreplan, mål, forskning

Hva skal skje på skolen?
Hvilke rom og funksjoner
trengs?

Rom- og
funksjonsprogram
Utkast – tilbakemeldinger
– revisjoner

Endelig Rom- og
funksjonsprogram med
arealoversikt



1. Informasjon om prosjektet
2. Lover og forskrifter
3. Generelle krav
4. Arealprogram
5. Visjoner og mål
6. Overordnede prinsipper for utforming
7. Inngangsparti og skolens hjerte
8. Spesialiserte læringsareal
9. Generelle læringsarealer
10. Elevgarderober
11. Administrasjon, ledelse og personal
12. Helsetjenesten
13. Spesialpedagogisk avdeling
14. Idrettshall
15. Drift og vedlikehold
16. Aktivitetsareal ute
17. Trafikk og parkering
18. Nærhetsmatrise
19. Fast inventar



Visjoner og mål

- Skolens visjon i dag: «Mestring gjennom samarbeid»
- Fellesskap og respekt for mangfold
- Alle inkluderes i læringsfellesskapet (for eks. forsterket avdeling)
- Nærmiljøfunksjon (ungdomsklubb, utleie, spillkveld, konserter, fritidsaktiviteter og ikke-organisert samvær)
- Skolen ønsker å signalisere en åpen, aktiv og naturlig holdning. Tett på naturen, «løftes frem som et lyshus» i en mørk skog

Arealprogram

- Nettoareal er et minimumskrav
- Bruttoareal er veiledende
- Gang- og trafikkareal regnes ikke som del av nettoareal (dette skillet må komme tydelig frem)

Dimensjonering	Antall	Programmert skole	
Dimensjonerende elevtall for programmering		360	
Dimensjonerende antall lærere		36	
Antall avdelinger		3	
Funksjon	B/N- Faktor	Areal	Per elev
Generelle læringsarealer		1 440	4,00
Generelle læringsarealer		1 440	4,00
Elevgarderober		252	0,70
Elevgarderober med toalett		252	0,70
Spesialisert læringsareal		710	1,97
Kjøkken for mat og helse med kantinefunksjon		90	0,25
Musikk og drama		130	0,36
Kunst og håndverk (Mulig fordeling 70 + 50 + 50 + 10 + 15)		195	0,54
Naturfag		105	0,29
Lager for Teknologi i praksis/Skaperverksted		20	0,06
Lager for kulturskolen (eksterne brukere)		20	
Aktivitetssal		150	
Kantine, vrirleområde, felles areal		200	0,56
Felles areal		200	0,56
Personalfunksjoner		441	1,23
Ledelse og administrasjon, inkludert rådgiver (sosiallærere)		60	0,17
IKT-kontor/lager		10	0,03
Kopi/lager		10	0,03
Teamrom (arbeidsplasser)		216	0,60
Møterom		50	0,14
Personalrom		60	0,17
Personalgarderober med toalett		35	0,10
Støttefunksjoner		40	0,11
Skolehelsetjeneste, pedagogisk psykologisk tjeneste, lege mm		28	0,08
Hvilerom		12	0,03
Drift og renhold		132	0,37
Driftkontor		12	0,03
Avfall, varemottak, skolelager		75	0,21
Driftslager med carport		20	0,06
Renhold		25	0,07
Sum nettoareal		3 215	8,93
Brutto/nettofaktor	1,4		
Sum bruttoareal		4 501	12,50

Forsterket avdeling

Dimensjonering	Antall	Areal per rom	Areal sum
Antall elever	15		
Leder	1		
Antall pedagoger og andre faggrupper	5		
Assistenten/fagarbeidere	6		
Totalt ansatte	12		
Funksjon		Areal	Totalt areal
Elevenes læringsareal			209
Klasserom	2	25	50
Kjøkken	1	25	25
Grupperom	7	12	84
Aktivitetsrom	1	50	50
Støttefunksjoner			75
Garderobe	2	12	24
Stellerom med dusj og HC-toalett	1	15	15
Vaskerom	1	5	5
HC-Toalett barn	2	5	10
Personaltoalett	1	3	3
Lager for plasskrevende utstyr til elever med lademulighet	1	15	15
Nærlager for læringsmateriell, integrerte skapløsninger	1	3	3
Personalfunksjoner			52
Avdelingsleder, plassert sammen med øvrig ledelse i skolen	1	10	10
Kontorarbeidsplasser, plassert i teamrom tett på øvrige teamrom i skolen	5	6	30
Møte- og samtalerom i sambruk med øvrig skole	1	12	12
Sum nettoareal spesialpedagogisk avdeling			336
Brutto/nettofaktor forsterket avdeling	1,4		
Sum bruttoareal spesialpedagogisk avdeling			470

Idrettsareal

Idrettshall	Antall rom	Areal per	Areal
Aktivitetsflate inkl. sikkerhetssone (25 x 45)	1		1 125
Apparatlager skole (snitt areal)	3		70
Lager for eksterne leietakere	3		30
Garderober med toalett	4	25	100
Dusjer	4	15	60
Lærer-/dommergarderobe m/toalett	2	10	20
Drift/renhold (felles for hele hallen)	1	10	10
Inngangsparti	1	20	20
Sum nettoareal idrettshall			1 435
Brutto/nettofaktor	1,25		
Sum bruttoareal idrettshall			1 794

Samlet arealoversikt			
Skole	3 215	1,4	4 501
Spesialpedagogisk avdeling	336	1,4	470
Idrettshall - Håndballstørrelse	1 435	1,25	1 794
Kaldlager	30	1,1	33
Samlet areal for alle funksjoner	5 016		6 798
Samlet areal uten idrettshall	3 581		5 004

Nærhetsmatrise for Hovungdomsskole																						
	Garderob 8. trinn	Garderob 9. trinn	Garderob 10. trinn	Avdeling for 8. trinn	Avdeling for 9. trinn	Avdeling for 10. trinn	Spesialpedagogisk avdeling	Hovedinngang	Bibliotek	Mat og helse	Musikkavdeling	Kunst og håndverk	Naturfag	Skolens hjerte	Administrasjon og ledelse	Teamrom	Personalrom	Personalgarderobe	Helsetjenesten	Varemottak, drift og lager	Idrettshall	
Garderob 8. trinn																						
Garderob 9. trinn																						
Garderob 10. trinn																						
Avdeling for 8. trinn	1																					
Avdeling for 9. trinn		1																				
Avdeling for 10. trinn			1																			
Spesialpedagogisk avdeling																						
Hovedinngang																						
Bibliotek								1														
Mat og helse								2	2													
Musikkavdeling								2	2													
Kunst og håndverk								2														
Naturfag												2										
Skolens hjerte												2										
Administrasjon og ledelse														1								
Teamrom				2	2	2									2							
Personalrom								2							2							
Personalgarderobe								2									2					
Helsetjenesten														1	2		2					
Varemottak, drift og lager	3	3	3					3				2										
Idrettshall								1	2					1							2	

Hvor kommer de fra? Hvilke erfaringer og forventninger har de med seg?



Skolens hjerte med kulturfunksjoner (og idrett)



Skolens hjerte

– <https://www.olaroald.no/projects>

Ola Roald



Skolens hjerte med kulturfunksjoner (GASA)

https://www.google.com/search?q=rusel%C3%B8kka+skole+gasa&rlz=1C1NHXL_noNO757NO757&source=Inms&tbm=isch&sa=X&ved=0ahUKEwjb5db0t_fiAhUIposKHW0cBXUQ_AUIECgB&biw=1564&bih=901#imgsrc=rlbnlrlcSPew-M:

Arkitema

<https://arkitema.com/no/prosjekt/utdanning>

https://www.google.com/search?q=spinn+arkitekter+flesberg&rlz=1C1NHXL_noNO757NO757&source=Inms&tbm=isch&sa=X&ved=0ahUKEwidrle5uPfiAhVNUZoKHVbYCx8Q_AUIESgC&biw=1564&bih=901#imgsrc=40kyghB-ySgJnM:

https://www.google.com/search?q=spinn+arkitektur+flesberg&rlz=1C1NHXL_noNO757NO757&source=Inms&tbm=isch&sa=X&ved=0ahUKEwidrle5uPfiAhVNUZoKHVbYCx8Q_AUIESgC&biw=1564&bih=901#imgsrc=5DoQs97EpR2OUM:



Styringsdokumenter



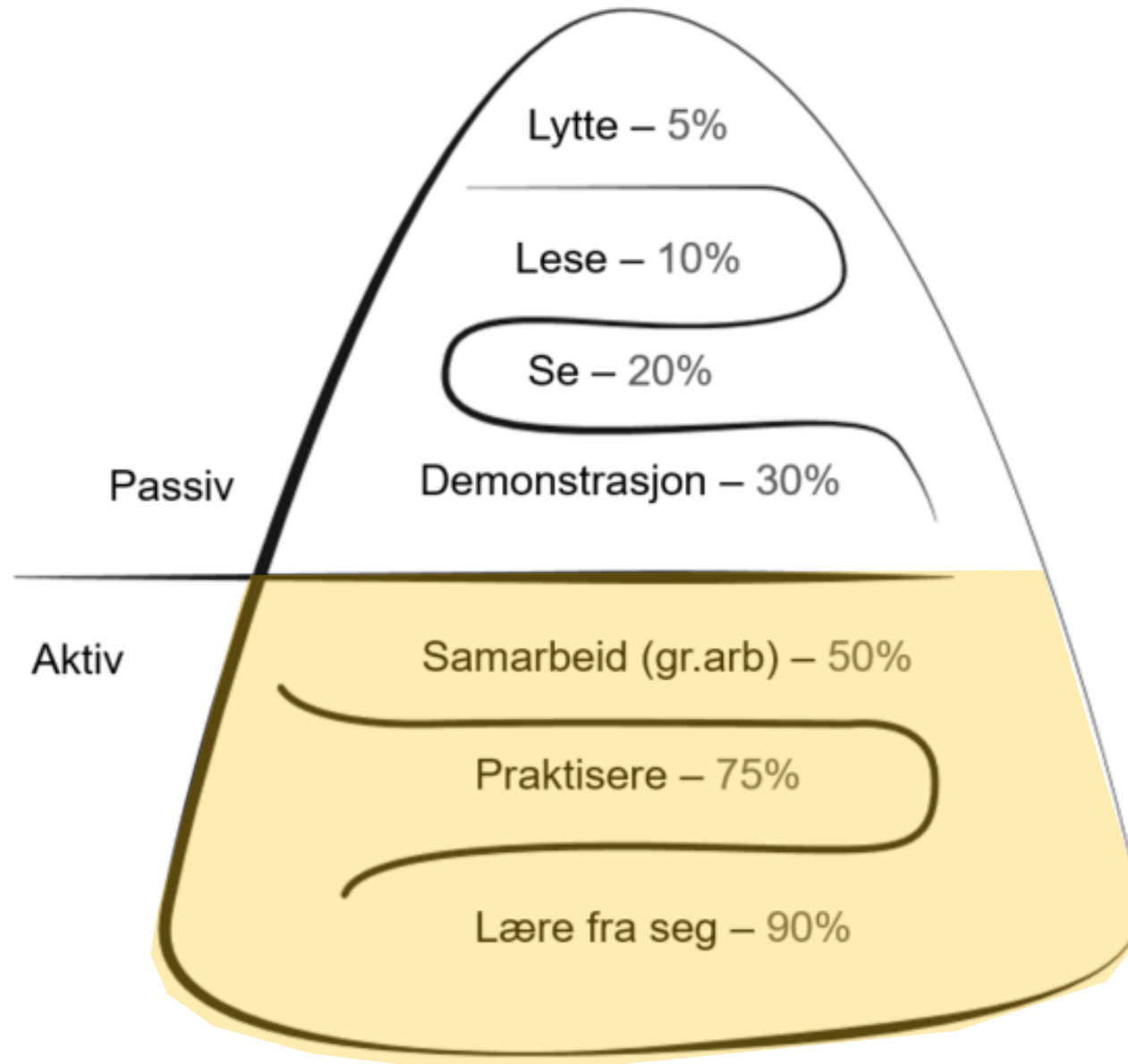
Fagfornyelsen

- Nytt kompetansebegrep (ferdighet, holdning, kunnskap)
- Grunnleggende ferdigheter
- Dybdelæring, færre kompetansemål
- Tverrfaglige temaer
 - *Demokrati og medborgerskap*
 - *Livsmestring og folkehelse*
 - *Bærekraftig utvikling*
- Aktive og medvirkende elever
- Kritisk tenkning
- Lære å lære, metakognisjon
- Selvregulering
- Livslang læring



Nye mål krever endringer i pedagogisk praksis





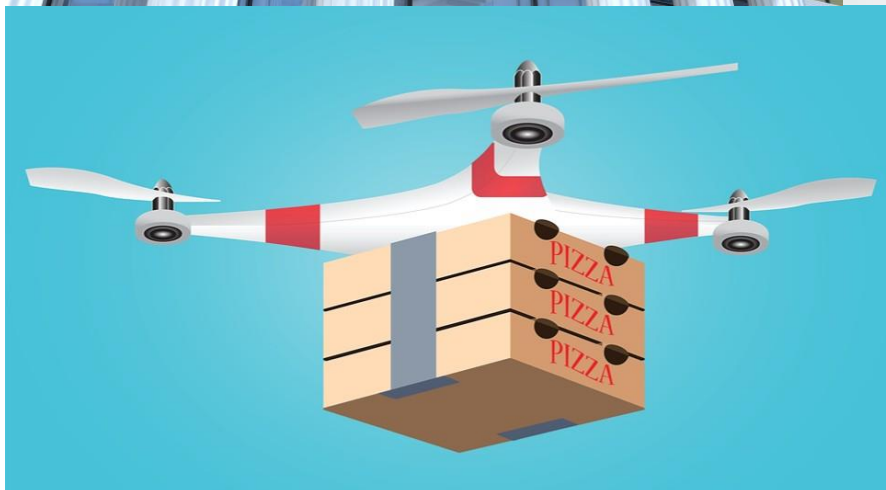
Hva kan elevane gjenkalle etter 24 timer?

...men hvor mye har endret seg...egentlig?





Hotels.com



PROPR.NO

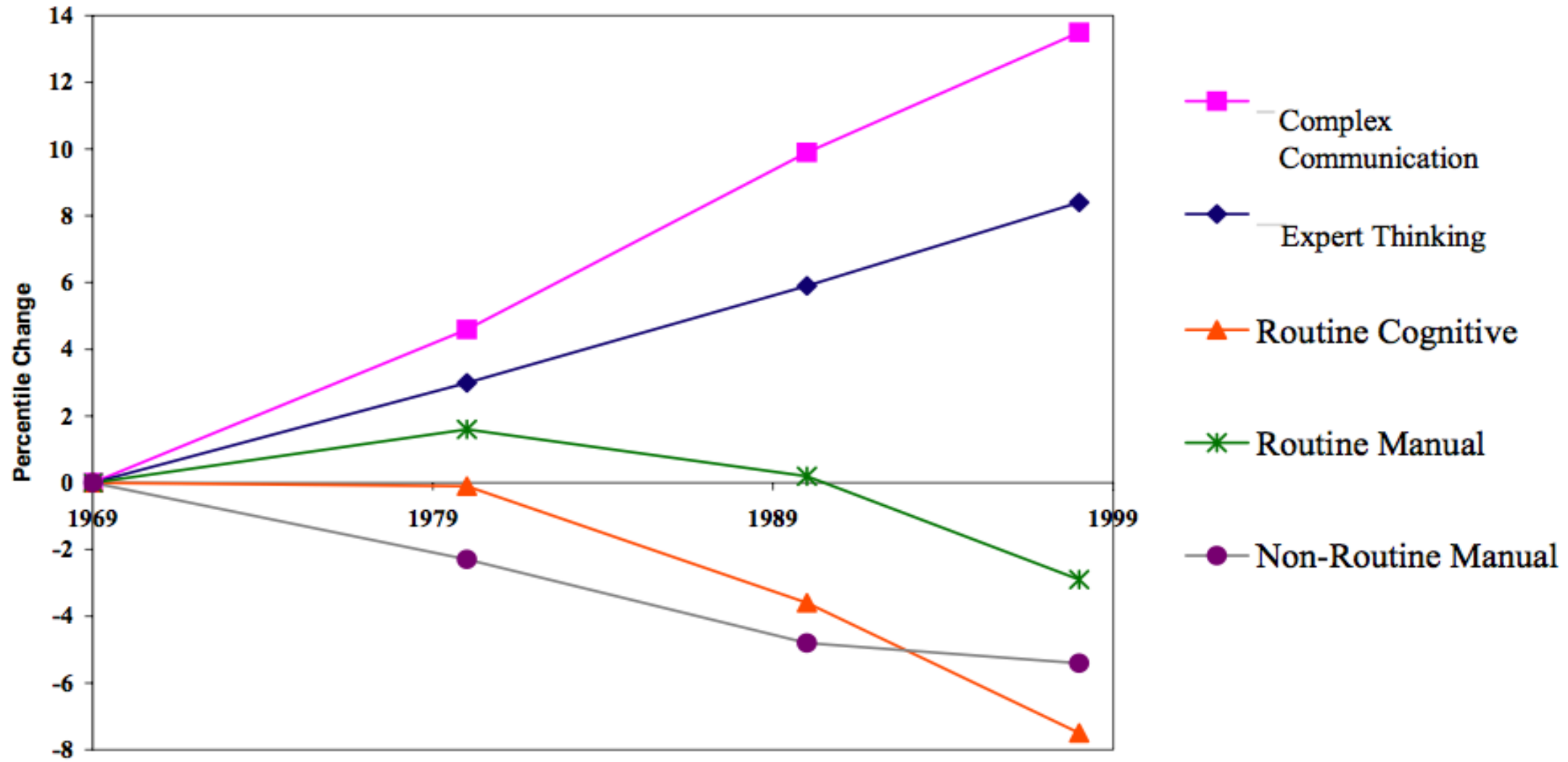
SAS

wsp

Dull, Dirty, Dangerous - It's Robot Work

By [GE Digital](#)





Henry Ford

“If I had asked people what they wanted, they would have said faster horses.”

Steve Jobs

“You can't just ask customers what they want and then try to give that to them.”

<https://arkitema.com/no/prosjekt/utdanning>



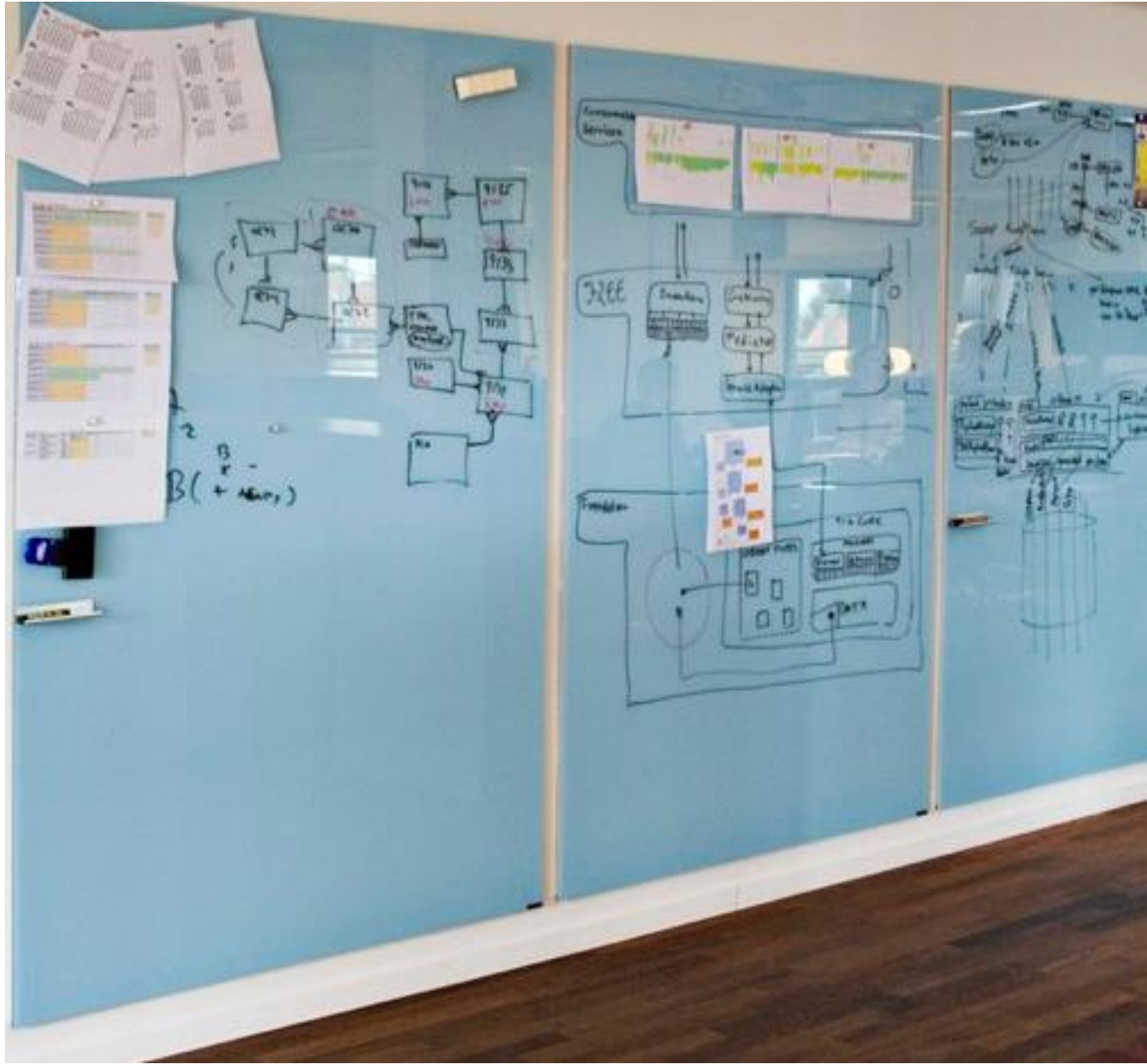
Børje Sundt Laastad

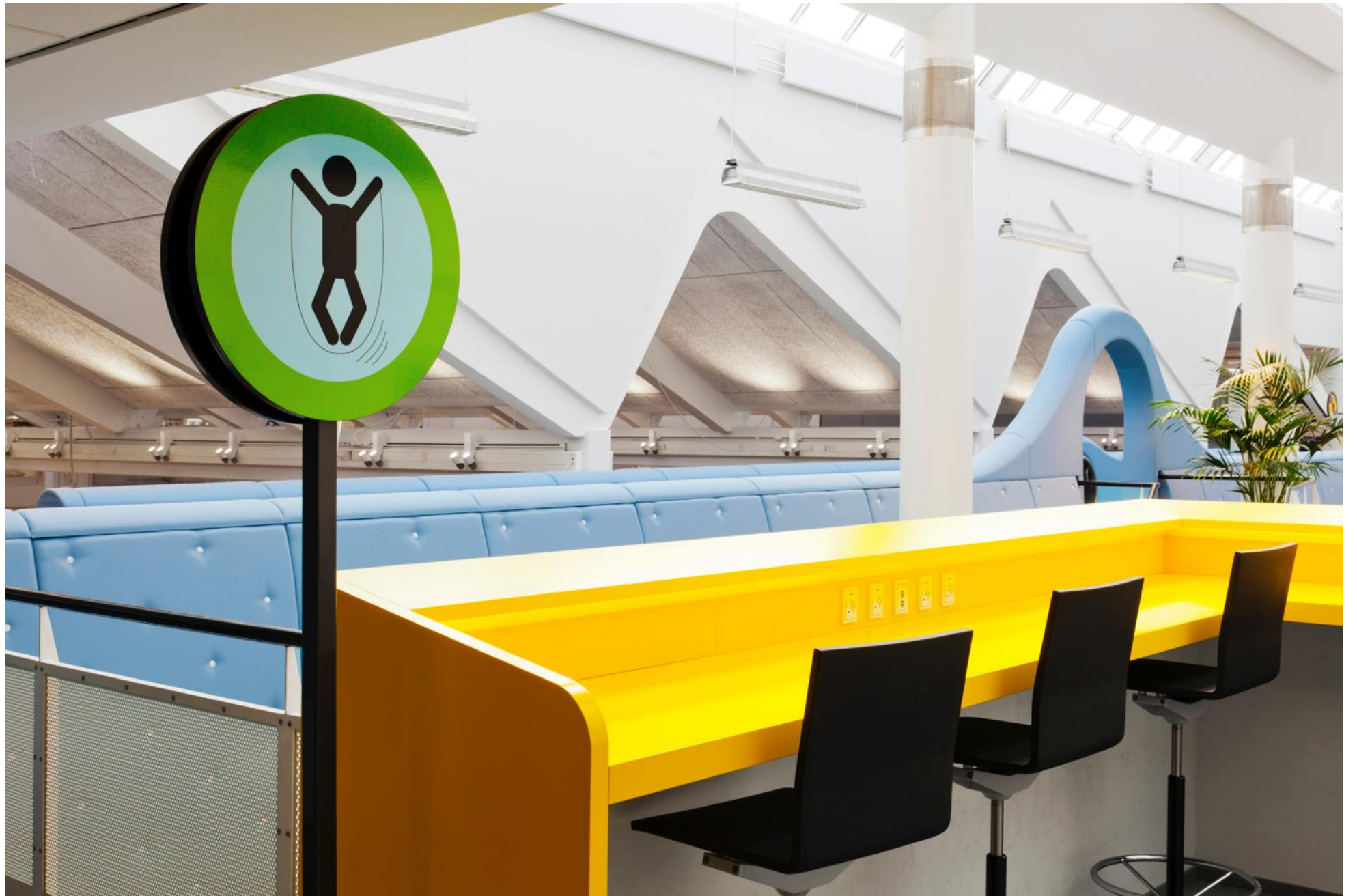
Utforming av varierte læringsmiljøer



<https://docplayer.me/37903280-En-lys-fremtid-for-skolen.html>

https://www.google.com/search?q=klasserom+uten+veggere&rlz=1C1NHXL_noNO757NO757&source=Inms&tbm=isch&sa=X&ved=0ahUKEwj54bixuffiAhVO0aYKHTjZBCYQ_AUIECgB&biw=1564&bih=901#imgsrc=CGyPX7c4DR88FM:





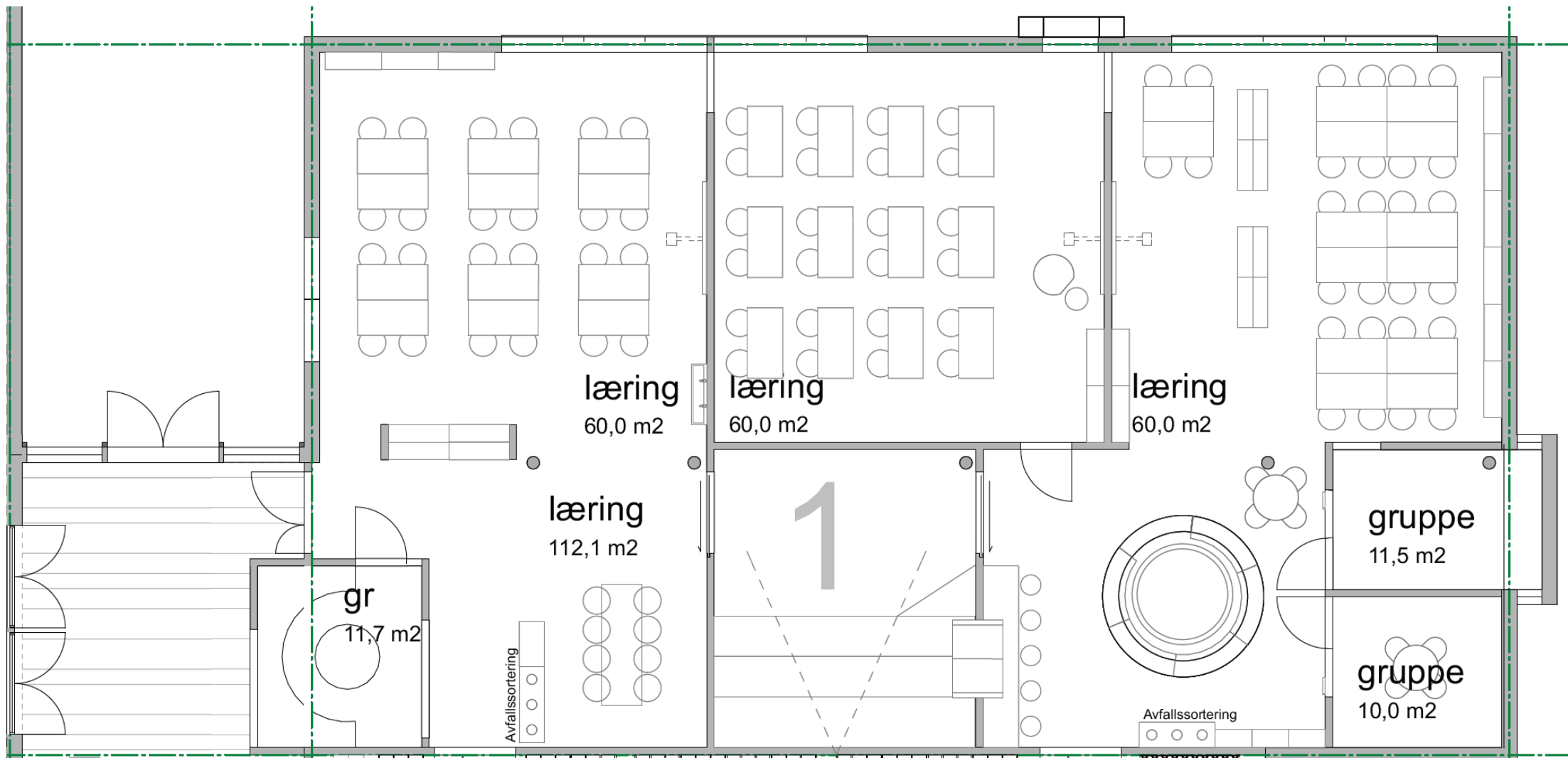
- https://www.google.com/search?q=st%C3%A5bord&rlz=1C1NHXL_noNO757NO757&source=Inms&tbm=isch&sa=X&ved=0ahUKEwjuxo3DuffiAhVkzqYKHVY6C8kQ_AUIECgB&biw=1564&bih=901#imgrc=eW_JoQjiKYCQrM:

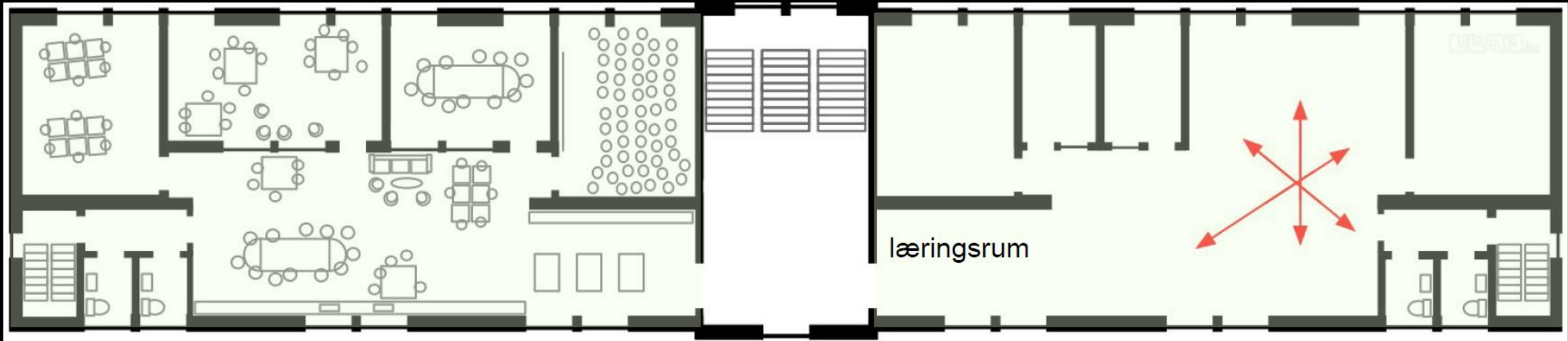
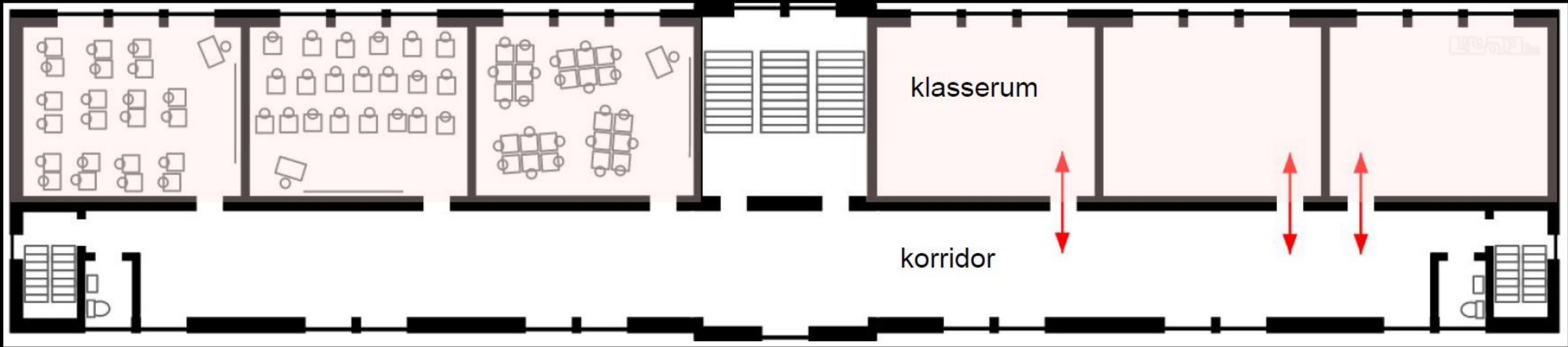
<http://www.ringvirkninger.com/wp-content/uploads/2016/12/Meanderrede-hefte-komp.pdf>

Lounge



- https://www.google.com/search?q=t%C3%B8yen+bibliotek&rlz=1C1NHXLnoNO757NO757&source=Inms&tbm=isch&sa=X&ved=0ahUKEwjG56aTuvfiAhVM8aYKHZmhBNwQ_AUIESgC&biw=1564&bih=901&dpr=1.75#imgrc=P8Qv5zrffCdX2M:





Ola Roald

<https://www.olaroald.no/>





<https://www.pinterest.dk/ajrea16/learning-pod/>

<https://www.pinterest.dk/pin/806918458217714026/>

[https://www.tu.no/artikler/denne-skolen-har-ingen-
klasserom/244449](https://www.tu.no/artikler/denne-skolen-har-ingen-
klasserom/244449)

https://www.google.com/search?rlz=1C1NHXL_noNO757NO757&biw=1564&bih=901&tbm=isch&sa=1&ei=iS0LXaKJEYWVkwXci5jgDA&q=bergen+media+city+interi%C3%B8r&oq=bergen+media+city+interi%C3%B8r&gs_l=img.3...1702.4575..4825...0.0..0.77.609.9.....0....1..gws-wiz-img.....0i30.rRqs7EHb2_4#imgrc=MfNPfEAufFND8M:

Forsterket avdeling

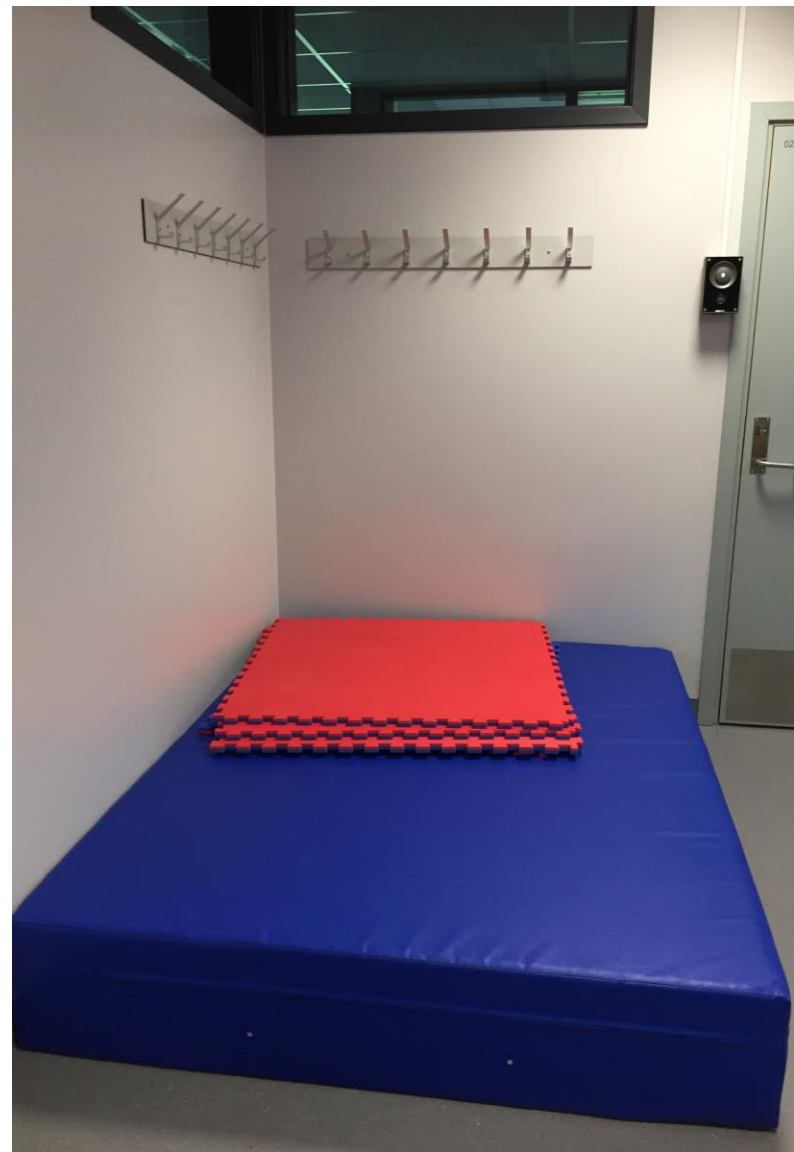
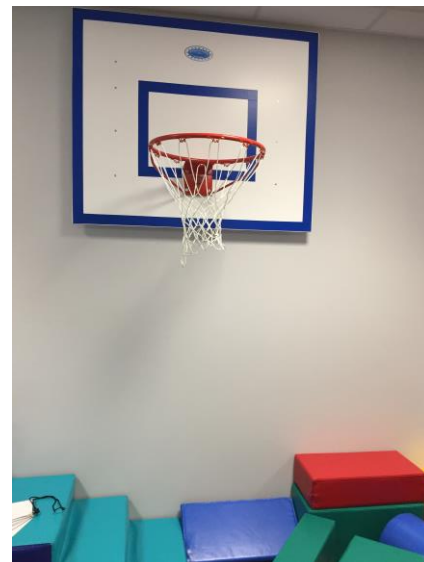
- 2 klasserom
- 1 kjøkken
- 7 grupperom
- 1 aktivitetsrom
- Garderobe
- Stellerom
- Vaskerom
- HCWC
- Personaltoalett
- Lager



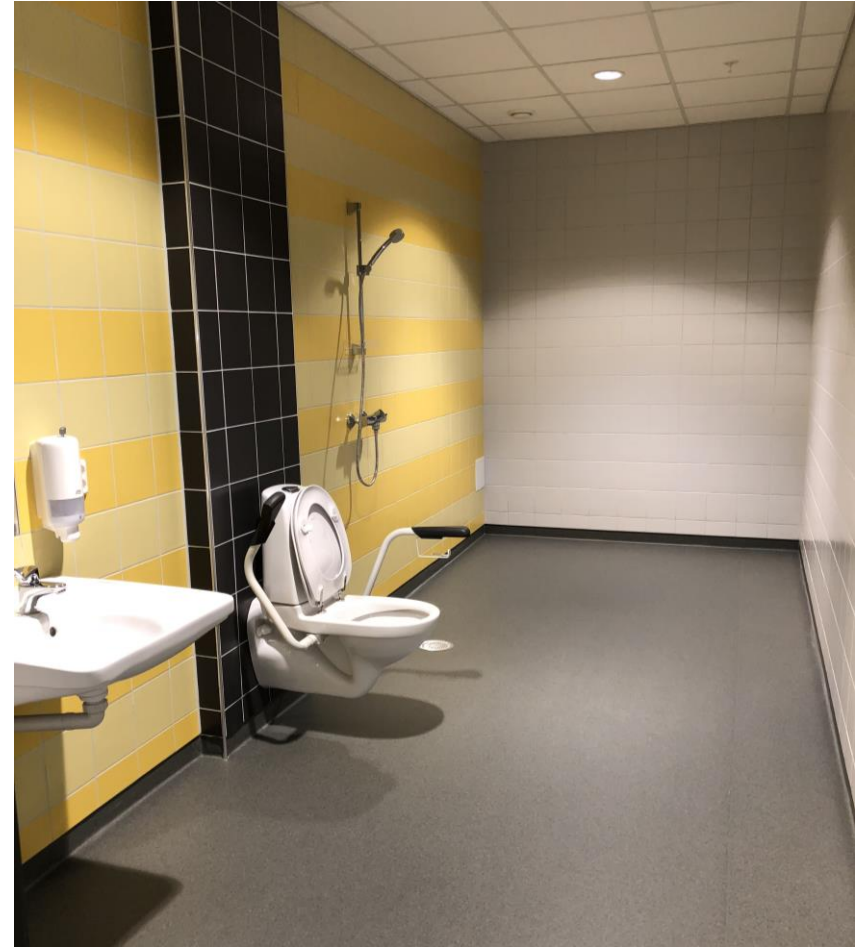








Forsterket avdeling



Uteområdet



Involuntary attention

Den umiddelbare, spontane oppmerksomhet som oppstår, når vi for eksempel påvirkes av lyder, dufter og temperaturforskjeller. Det er den vi hyppigst gjør bruk av når vi oppholder oss i naturen. Den krever inge større mental anstrengelse, men virker tvert i mot rekreasjons-gjenskapende.





https://www.google.com/search?q=sandvolley+skole&rlz=1C1NHXL_noNO757NO757&source=lnms&tbm=isch&sa=X&ved=0ahUKEwip-OqvffiAhWu2aYKHe4zCFcQ_AUIECgB&biw=1564&bih=901#imgrc=HQwaT9hM3wkBBM:

https://www.google.com/search?q=frisbeegolf&rlz=1C1NHXL_noNO757NO757&source=Inms&tbm=isch&sa=X&ved=0ahUKEwjKioCfvffiAhVFdJoKHddaDkIQ_AUIESgC&biw=1564&bih=901#imgdii=Btkya4Jzh38wvM:&imgsrc=xHUE0IX0bscwIM:

<https://lovetanna.no/landskap-for-lek-og-laering/asveien-skole-trondheim/>

<http://www.skoleanlegg.utdanningsdirektoratet.no/artikkel/179/Rommen-skole-1-10-Oslo>

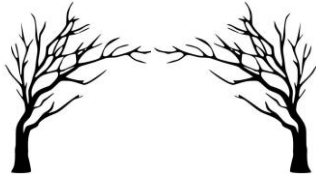
https://www.google.com/maps/uv?hl=no&pb=!1s0x46378e8efc44ee9b:0x30a2828860deb64d!2m2!2m2!1i80!2i80!3m1!2i20!16m16!1b1!2m2!1m1!1e1!2m2!1m1!1e3!2m2!1m1!1e5!2m2!1m1!1e4!2m2!1m1!1e6!3m1!7e115!4shttps://lh5.googleusercontent.com/p/AF1QipOm_XM6bKjQm-3vm-INJqi3Byel6wdeSQSn_EsZ%3Dw514-h280-k-no!5sb%C3%B8lgen+lekeplass+mandal+--+Google-s%C3%B8k&imagekey=!1e10!2sAF1QipOm_XM6bKjQm-3vm-INJqi3Byel6wdeSQSn_EsZ&sa=X&ved=2ahUKEwjA_arlvf_fiAhUGposKHY6bBPYQoiowD3oECA4QBg

Sitteplass, samtale, avlukke.



[http://www.skoleanlegg.utdanningsdirektoratet.no/uploads/
Artikler_vedlegg/ArkN3-15-
Rishaug_Jenter_fysiskaktivitet.pdf](http://www.skoleanlegg.utdanningsdirektoratet.no/uploads/Artikler_vedlegg/ArkN3-15-Rishaug_Jenter_fysiskaktivitet.pdf)

Landart



Landart



https://www.google.com/search?q=drammen+park&rlz=1C1NHXL_noNO757NO757&source=Inms&tbm=isch&sa=X&ved=0ahUKEwjT282VvvfiAhWHuIsKHbGPAzoQ_AUIECgB&biw=1564&bih=901#imgrc=hP1oDcqtH204MM:



https://www.google.com/search?q=tuftepark&rlz=1C1NHXL_noNO757NO757&source=Inms&tbm=isch&sa=X&ved=0ahUKEwjs5OSxvfiAhUGiYsKHZgFAewQ_AUIECgB&biw=1564&bih=901#imgrc=J795pO38R-X1AM:



Anlegg for sykling (BMX)



https://www.google.com/search?rlz=1C1NHXL_noNO757NO757&biw=1564&bih=901&tbm=isch&sa=1&ei=WS8LXY_jKoL7kwWI-6DYCg&q=parkour+park&oq=parkour+park&gs_l=img.3..0j0i30i9.18462.19593..19788...0.0..0.71.348.5.....0....1..gws-wiz-img.....0i67j0i8i30.HBOleYHnKE8#imgrc=PhZCxLsNVA2S0M:

https://www.google.com/search?q=voksen+lekeplass&rlz=1C1NHXL_noNO757NO757&source=lnms&tbm=isch&sa=X&ved=0ahUKEwiDpdjOvvfiAhUktYsKHescB78Q_AUIECgB&biw=1564&bih=901&dpr=1.75#imgrc=p1KS-_rbmEdWNM:





https://www.google.com/search?q=puckelboll&rlz=1C1NHXL_noNO757NO757&tbm=isch&source=iu&ictx=1&fir=YPZlBH0pwtiWaM%253A%252CiW9tO2yXGm2TrM%252C_&vet=1&usg=AI4_-kQlcnl2hY6h7cbTvl-ENF8k9QuBFg&sa=X&ved=2ahUKEwjOsOjvvvfiAhWhxMQBHYhsBYYQ9QEwA3oECAAQCg#imgrc=YPZlBH0pwtiWaM:





«Bakkesjakk»

https://www.google.com/search?rlz=1C1NHXL_noNO757NO757&biw=1564&bih=901&tbm=isch&sa=1&ei=oC8LXZaiA5CvkwXZ_aXQDg&q=sjakk+ute&oq=sjakk+ute&gs_l=img.3..0j0i24l2.9127.10724..10858...0.0..0.124.666.8j1.....0....1..gws-wiz-img.....0i10j0i10i24.e05sOD2Phl4#imgrc=ZykYWEtk6ejc_M:





https://www.google.com/search?q=light+swing&rlz=1C1NHXL_noNO757NO757&source=Inms&tbn=isch&sa=X&ved=0ahUKEwiTjqeVv_fiAhWkw6YKHX4_A2IQ_AUIECgB&biw=1564&bih=901#imgrc=x8ifL7X91uo68M: