

Helhetlig boligpolitikk og virkemiddelbruk

Nettverk 28.05.2020

Seniorrådgiver Erik Simensen



HUSBANKEN

«Husbankens samfunnsoppdrag er å forebygge at folk blir vanskeligstilte på boligmarkedet, og bidra til at vanskeligstilte kan skaffe seg og beholde en egnet bolig.»

Husbanken
Postboks 1404
8002 Bode

Deres ref

Vår ref
2016-1

Dato
10. januar 2020

Tildelingsbrev 2020 – Husbanken

1. Innledning

Kommunal- og moderniseringsdepartementet (KMD) viser til Stortingets behandling av Prop. 1 S (2019–2020) Kommunal- og moderniseringsdepartementet, jf. Innst. 16 S (2019–2020) vedtatt 5. desember 2019 og Innst. 5 S (2019–2020) vedtatt 13. desember 2019.

Departementet gir i tildelingsbrevet Husbanken fullmakt til å disponere utgifts- og inntektsbevilgningene for 2020, jf. reglement for økonomistyring i staten § 7. Brevet fastsetter også kravene som departementet har til Husbanken. I tillegg delegerer departementet fullmakter til Husbanken.

Sammen med tildelingsbrevet legger økonomi- og virksomhetsinstruksen rammene for Husbankens virksomhet i 2020.

Vi ber Husbanken ta opp eventuelle uklarheter så snart som mulig.

2. Overordnede prioriteringer og utfordringer

Regjeringen vil at alle skal ha mulighet til å skaffe seg og beholde en egnet bolig, og være en del av et trygt bormiljø og lokalsamfunn. Husbankens samfunnsoppdrag er å forebygge at folk blir vanskeligstilte på boligmarkedet, og bidra til at vanskeligstilte kan skaffe seg og beholde en egnet bolig.

Postadresse
Postboks 8004 Dep
NO-2030 Oslo
postmottak@kmd.dep.no

Kontoradresse
Akersp. 99
www.kmd.dep.no

Telefon*
22 24 90 90
Org.no
972 417 888

Bolig- og
bygningavdelingen

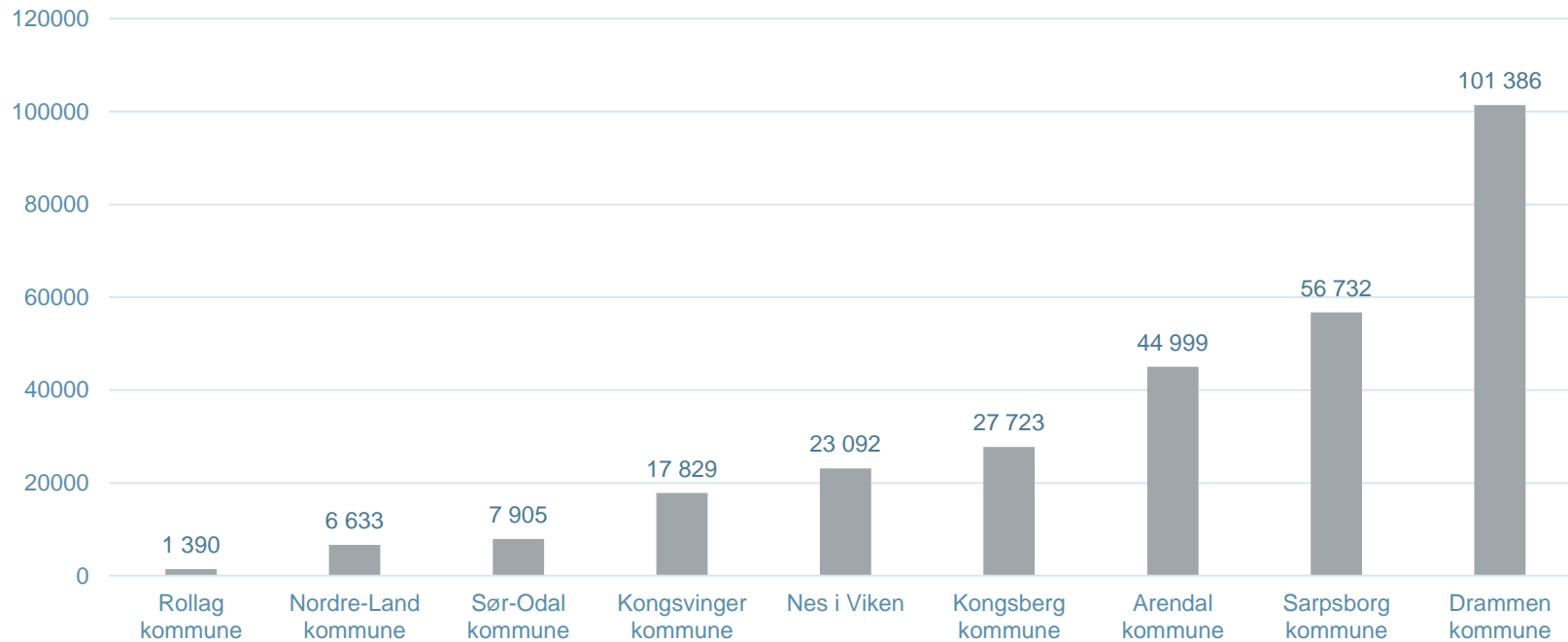
Saksbehandler
Ingrid-Therese
Øverland

Prioriteringer 2020

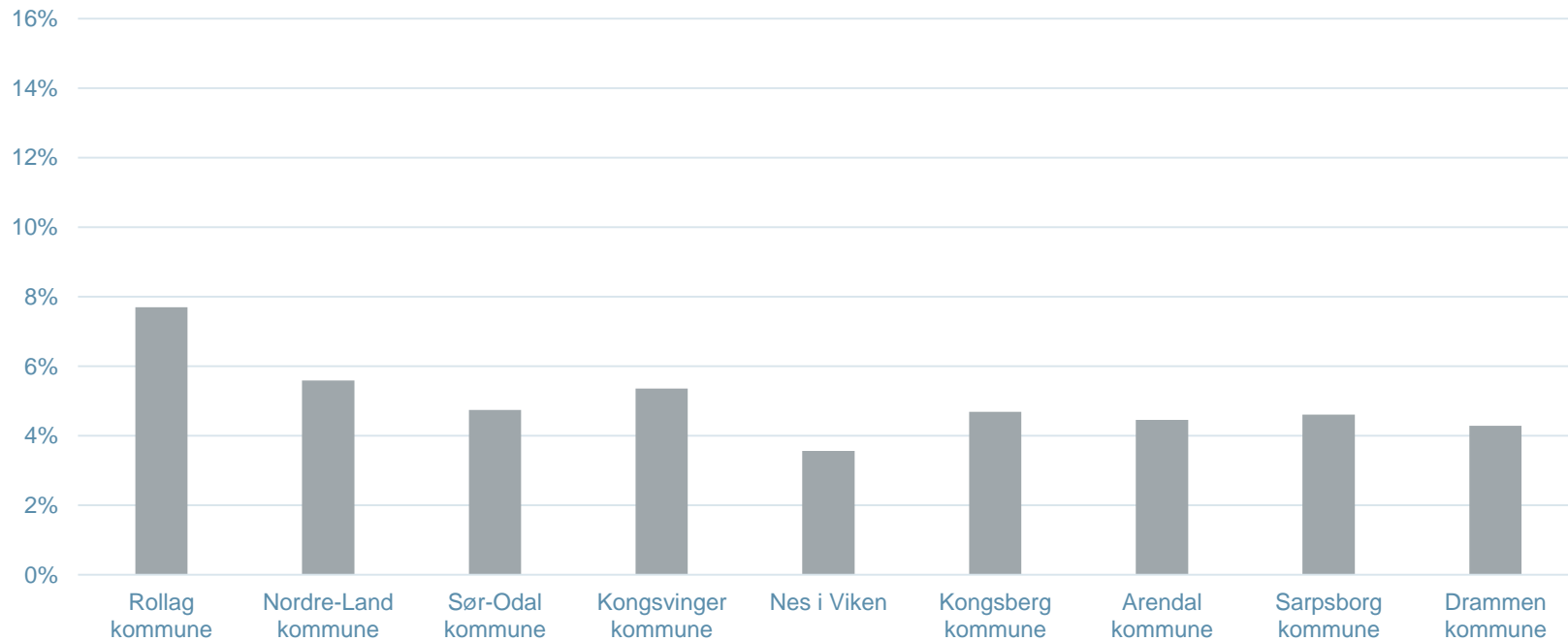
- barn og unge
- eldre
- nedsatt funksjonsevne
- bostedsløse



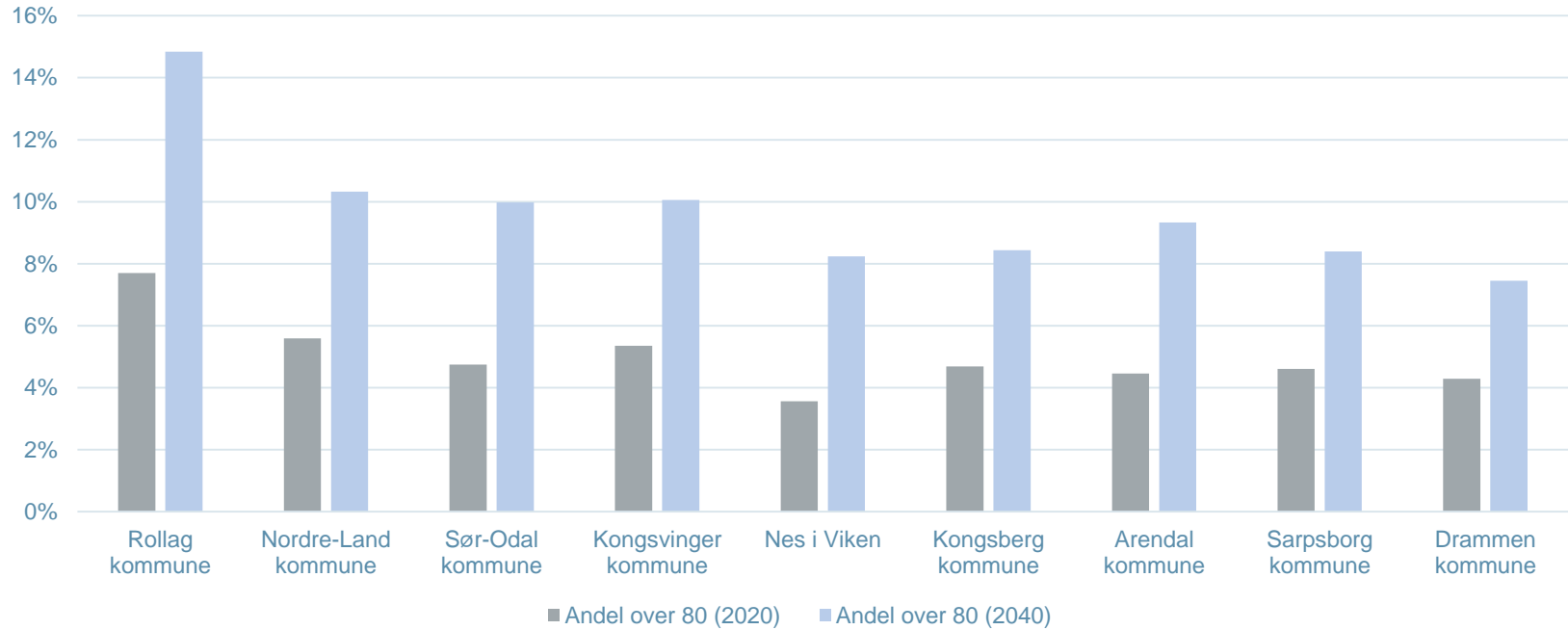
Befolkning (2020)



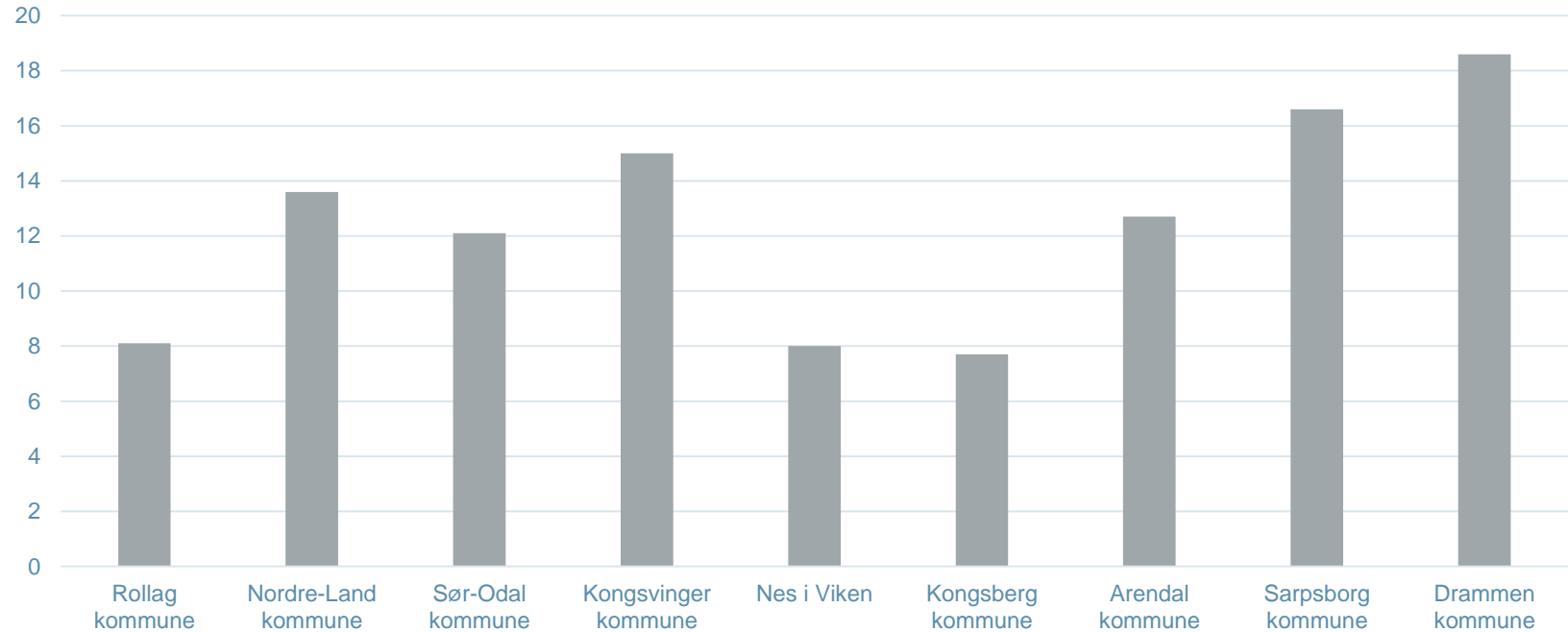
Andel over 80 (2020)



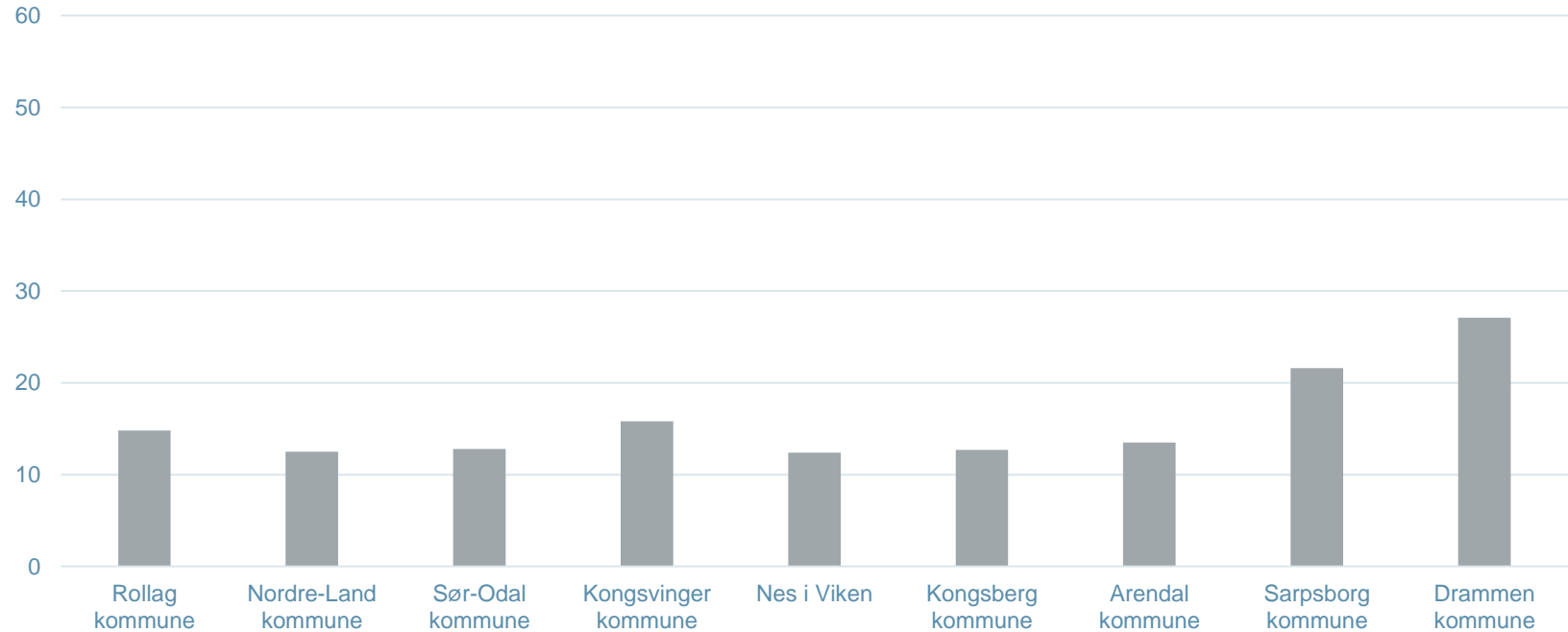
Andel over 80 (2020 => 2040)



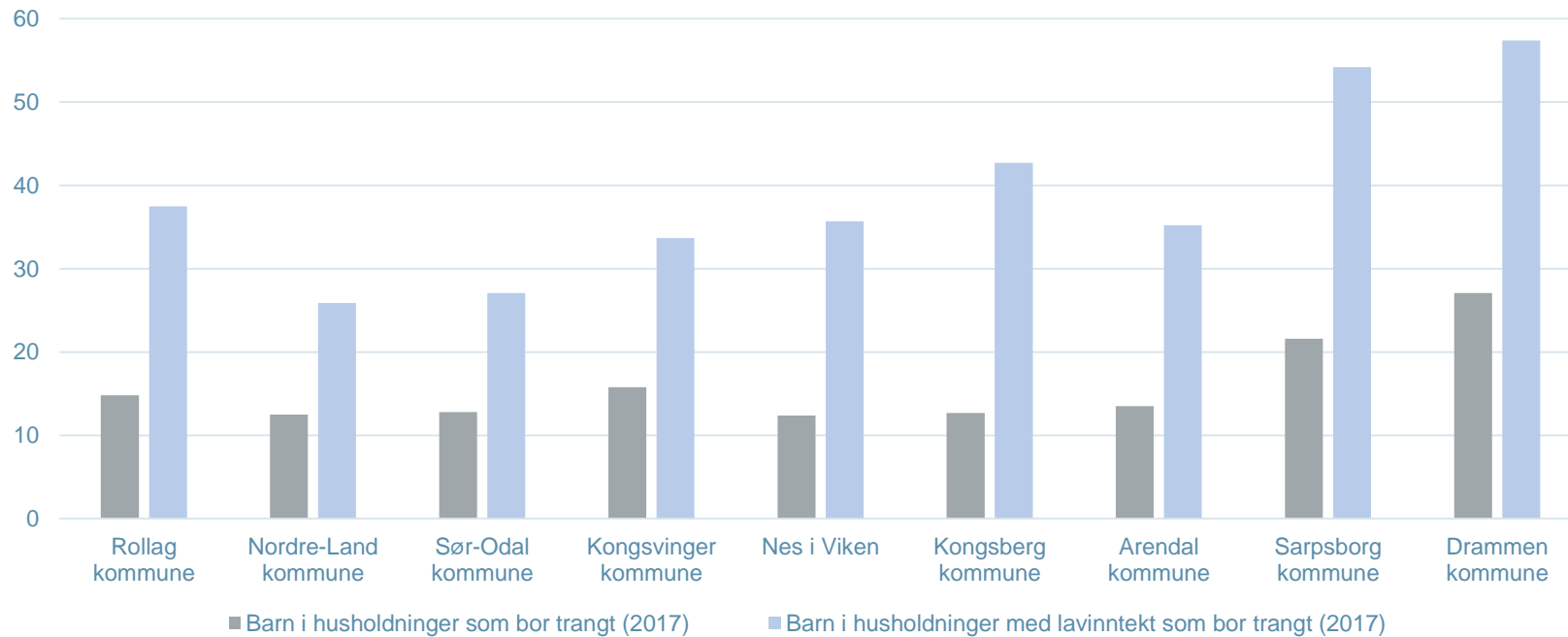
Barn i husholdninger med vedvarende lavinntekt (2017)



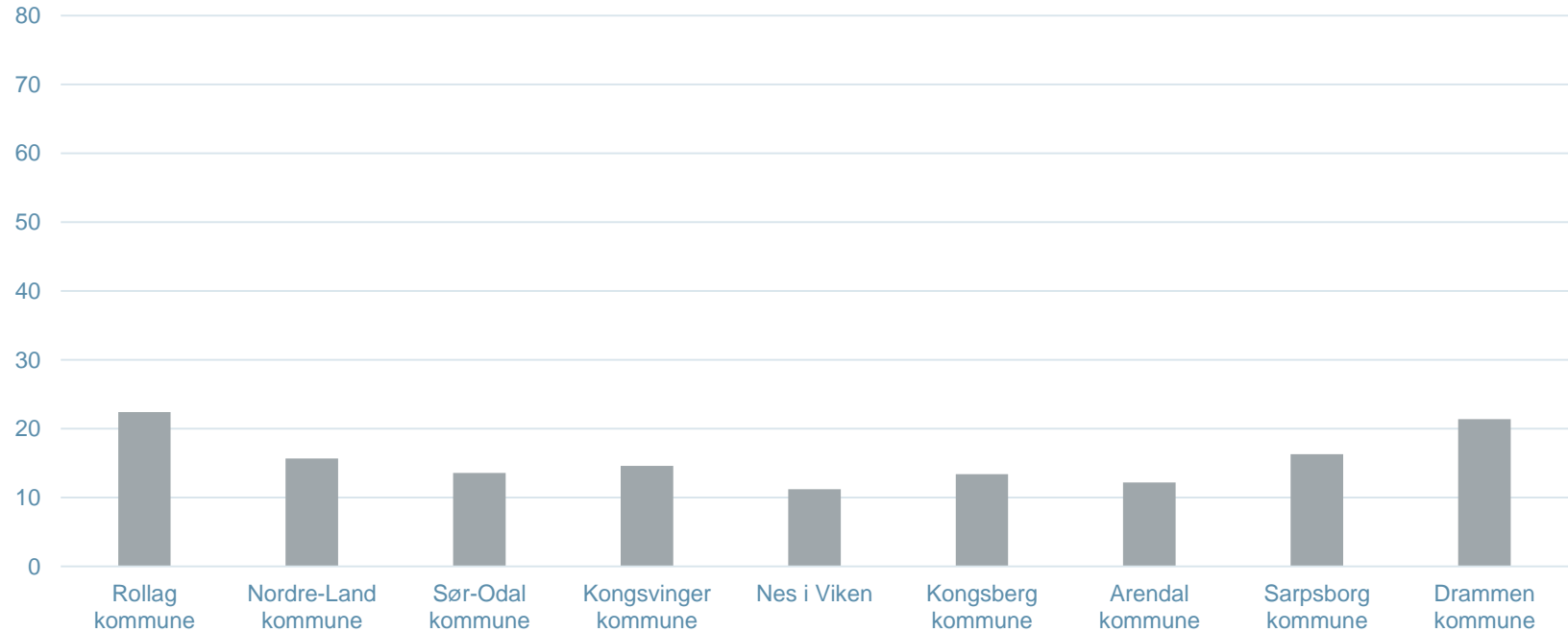
Barn i husholdninger som bor trangt (2017)



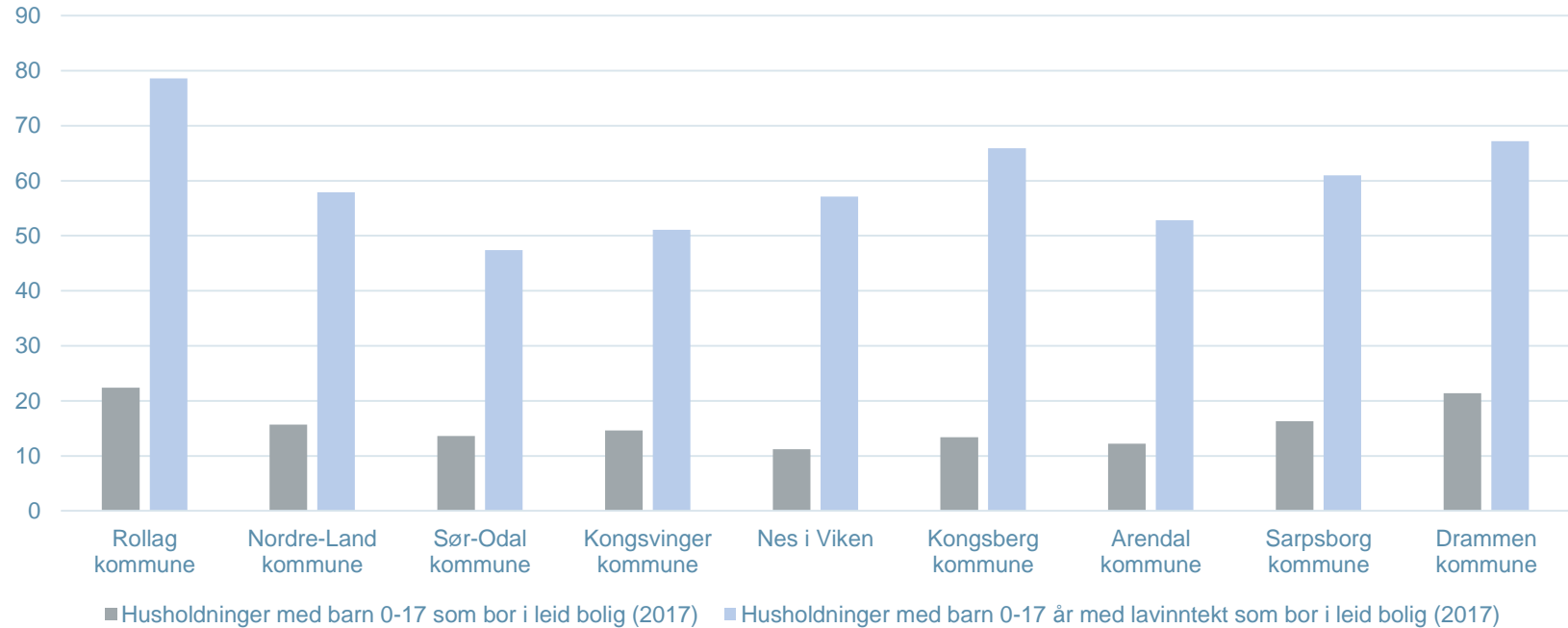
Barn i husholdninger som bor trangt (2017)



Husholdninger med barn 0-17 som bor i leid bolig (2017)



Husholdninger med barn 0-17 som bor i leid bolig (2017)



Hvordan løser man dette?

Helhetlig virkemiddelbruk

FORUT-
SETNINGER



ORGANISERING OG FORANKRING



OVERSIKT OVER BEHOV



BOLIGSOSIALE HENSYN I PLAN

INNSATS-
OMRÅDER

STRATEGI

HUSBANKENS
VIRKEMIDLER

KOMMUNENS
VIRKEMIDLER

Helhetlig virkemiddelbruk

FORUT-
SETNINGER



ORGANISERING OG FORANKRING



OVERSIKT OVER BEHOV



BOLIGSOSIALE HENSYN I PLAN

INNSATS-
OMRÅDER

Fremskaffe egnede utleieboliger for vanskeligstilte

Fra leie til eie

Beholde og tilpasse bolig

Omsorgsbygg

STRATEGI

Kommunen
kjøper boliger

Kommunen
bygger nye
boliger

Samarbeide med
private aktører

Formidle bolig i
det private utleiemarkedet

Bistå vanskelig-
stilte med å kjøpe
bolig

Bistå personer til
å bli boende i eid
eller leid bolig

Tilpasse
eksisterende
boliger og bygge
tilgjengelige
boliger

Bygging og
utbedring av
sykehjem,
omsorgsboliger og
dagaktivitetscenter

HUSBANKENS
VIRKEMIDLER

Grunnlån
Tilskudd til
utleieboliger

Grunnlån
Tilskudd til
utleieboliger

Grunnlån
Tilskudd til
utleieboliger

Bostøtte

Startlån
Tilskudd til etablering
Tilskudd til tilpasning
Bostøtte
Investeringsstilskudd

Startlån (eid bolig)
Bostøtte

Startlån (eid bolig)
Grunnlån
Tilskudd til heis

Investeringsstilskudd
Bostøtte

(gis til utbygger)

KOMMUNENS
VIRKEMIDLER

Strategi for
anskaffelser
BRL-loven
Utbyggings-
avtaler

Salg/kjøp av tomt
Reguleringsplan
Utbyggings-
avtaler

Tilvisningsavtale
Tildelingsavtale
Innleie

Øk. rådgivning
Veiledning
Bo-oppfølging
Depositum
Øk. sosialhjelp
Kommunal
bostøtte




Øk. rådgivning
Veiledning og
oppfølging
Salg/kjøp av tomt
Opprette BRL

Øk. rådgivning
Veiledning
Bo-oppfølging
Tjenester
Øk. Sosialhjelp
Tilskudd til
etablering

Øk. rådgivning
Byggteknisk
rådgivning
Tilskudd til tilpass.
Tilskudd til prosj.
og utredning

Salg/kjøp av tomt
Reguleringsplan
Utbyggingsavtaler

Helhetlig virkemiddelbruk

FORUT- SETNINGER	 ORGANISERING OG FORANKRING				 OVERSIKT OVER BEHOV			 BOLIGSOSIALE HENSYN I PLAN	
INNSATS- OMRÅDER	Fremskaffe egnede utleieboliger for vanskeligstilte				Formidle leie til eie	Beholde og tilpasse bolig	Omsorgsbygg		
STRATEGI	Kommunen kjøper boliger	Kommunen bygger nye boliger	Samarbeid med private aktører	Formidle bolig i det private utleie-markedet	Bistå vanskeligstilte med å kjøpe bolig	Bistå personer til å bli boende i eid eller leid bolig	Tilpasse eksisterende boliger og bygge tilgjengelige boliger	Bygging og utredning av sykehjems omsorgsboliger og dagaktivitetscenter	
HUSBANKENS VIRKEMIDLER	Grunnlån Tilskudd til utleieboliger	Grunnlån Tilskudd til utleieboliger	Grunnlån Tilskudd til utleieboliger <i>(gis til utbygger)</i>	Bostøtte	Startlån Tilskudd til etablering Tilskudd til oppussing Bostøtte Investeringsstilskudd	Startlån (eid bolig) Bostøtte	Startlån (eid bolig) Grunnlån Tilskudd til heis	Investeringsstilskudd Bostøtte	
KOMMUNENS VIRKEMIDLER	Strategi for anskaffelser BRL-loven Utbyggingsavtaler	Salg/kjøp av tomt Reguleringsplan Utbyggingsavtaler	Tilvisningsavtale Tildelingsavtale Innleie	Øk. rådgivning Veiledning Bo-oppfølgning Depositum Øk. sosialhjelp Kommunal bostøtte	Øk. rådgivning Veiledning og oppfølging Salg/kjøp av tomt Opprette BRL	Øk. rådgivning Veiledning Bo-oppfølgning Tjenester Øk. Sosialhjelp Tilskudd til etablering	Øk. rådgivning Byggteknisk rådgivning Tilskudd til tilpass. Tilskudd til prosj. og utredning	Salg/kjøp av tomt Reguleringsplan Utbyggingsavtaler	

Helhetlig virkemiddelbruk

FORUT- SETNINGER	ORGANISERING OG FORANKRING			OVERSIKT OVER BEHOV			BOLIGSOSIALE HENSYN I PLAN		
INNSATS- OMRÅDER	Fremskaffe egnede utleieboliger for vanskeligstilte				Fremleie til eie	Beholde og tilpasse bolig		Omsorgsbygg	
STRATEGI	Kommunen kjøper boliger	Kommunen bygger nye boliger	Samarbeid med private aktører	Formidle bolig i det private utleie-markedet	Bistå vanskeligstilte med å kjøpe bolig	Bistå personer til å bli boende i eid eller leid bolig	Tilpasse eksisterende boliger og bygge tilgjengelige boliger	Bygging og utredning av svake omsorgsboliger og dagaktivitetscenter	
HUSBANKENS VIRKEMIDLER	Grunnlån Tilskudd til utleieboliger	Grunnlån Tilskudd til utleieboliger	Grunnlån Tilskudd til utleieboliger <i>(gis til utbygger)</i>	Bostøtte	Startlån Tilskudd til etablering Bostøtte Investeringstilskudd	Startlån (eid bolig) Bostøtte	Startlån (eid bolig) Grunnlån	Investeringstilskudd Bostøtte	
KOMMUNENS VIRKEMIDLER	Strategi for anskaffelser BRL-loven Utbyggingsavtaler	Salg/kjøp av tomt Reguleringsplan Utbyggingsavtaler	Tilvisningsavtale Tildelingsavtale Innleie	Øk. rådgivning Veiledning Bo-oppfølging Depositum Øk. sosialhjelp Kommunal bostøtte	Øk. rådgivning Veiledning og oppfølging Salg/kjøp av tomt Opprette BRL	Øk. rådgivning Veiledning Bo-oppfølging Tjenester Øk. Sosialhjelp Tilskudd til etablering	Øk. rådgivning Byggteknisk rådgivning Tilskudd til tilpass. og utredning	Salg/kjøp av tomt Reguleringsplan Utbyggingsavtaler	

Pilotprosjektet Vallerveien 146



Illustrasjon: Asplan Viak AS

- ▶ Innovativt konsept for utvikling av boligområder med fokus på sosial bærekraft
- ▶ 3 formålsgrupper integreres som del av et større boligmiljø;
 - a) omsorgsboliger for mennesker med utviklingshemming
 - b) rimelige boliger for førstegangskjøpere under 35 år og
 - c) familieleiligheter for startlåsmottakere
- ▶ Normalisering og integrering sikres ved at en stor andel av leilighetene selges åpent, til ordinære boligkjøpere
- ▶ Fellesarealer ute og inne inviterer til aktivitet og nye former for samhandling på tvers av alder og funksjonsnivå

Pilotprosjektet Vallerveien 146



Illustrasjon: Asplan Viak AS

- ▶ Innovativt konsept for utvikling av boligområder med fokus på sosial bærekraft
- ▶ 3 formålsgrupper integreres som del av et større boligmiljø;
 - a) omsorgsboliger for mennesker med utviklingshemming
 - b) rimelige boliger for førstegangskjøpere under 35 år og
 - c) familieleiligheter for startlåsmottakere
- ▶ Normalisering og integrering sikres ved at en stor andel av leilighetene selges åpent, til ordinære boligkjøpere
- ▶ Fellesarealer ute og inne inviterer til aktivitet og nye former for samhandling på tvers av alder og funksjonsnivå





Helhetlig virkemiddelbruk

FORUT-
SETNINGER



ORGANISERING OG FORANKRING



OVERSIKT OVER BEHOV



BOLIGSOSIALE HENSYN I PLAN

INNSATS-
OMRÅDER

Fremskaffe egnede utleieboliger for vanskeligstilte

Fra leie til eie

Beholde og tilpasse bolig

Omsorgsbygg

STRATEGI

Kommunen
kjøper boliger

Kommunen
bygger nye
boliger

Samarbeide med
private aktører

Formidle bolig i
det private utleiemarkedet

Bistå vanskeligstilte med å kjøpe bolig

Bistå personer til å bli boende i eid eller leid bolig

Tilpasse eksisterende boliger og bygge tilgjengelige boliger

Bygging og utbedring av sykehjem, omsorgsboliger og dagaktivitetscenter

HUSBANKENS
VIRKEMIDLER

Grunnlån
Tilskudd til utleieboliger

Grunnlån
Tilskudd til utleieboliger

Grunnlån
Tilskudd til utleieboliger

Bostøtte

Startlån
Tilskudd til etablering
Tilskudd til tilpasning
Bostøtte
Investeringsstilskudd

Startlån (eid bolig)
Bostøtte

Startlån (eid bolig)
Grunnlån
Tilskudd til heis

Investeringsstilskudd
Bostøtte

(gis til utbygger)

KOMMUNENS
VIRKEMIDLER

Strategi for anskaffelser
BRL-loven
Utbyggingsavtaler

Salg/kjøp av tomt
Reguleringsplan
Utbyggingsavtaler

Tilvisningsavtale
Tildelingsavtale
Innleie

Øk. rådgivning
Veiledning
Bo-oppfølging
Depositum
Øk. sosialhjelp
Kommunal bostøtte

Øk. rådgivning
Veiledning og oppfølging
Salg/kjøp av tomt
Opprette BRL

Øk. rådgivning
Veiledning
Bo-oppfølging
Tjenester
Øk. Sosialhjelp
Tilskudd til etablering

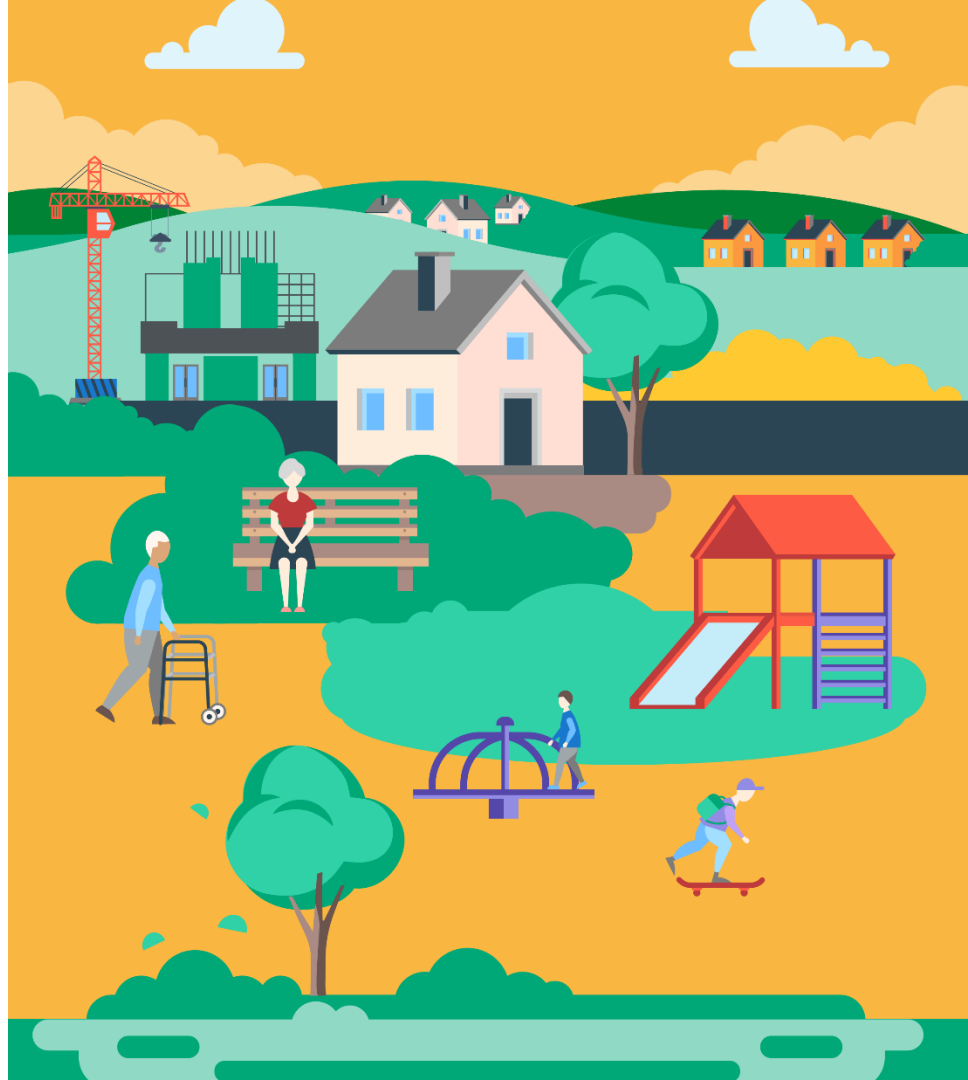
Øk. rådgivning
Byggteknisk rådgivning
Tilskudd til tilpass.
Tilskudd til prosj. og utredning

Salg/kjøp av tomt
Reguleringsplan
Utbyggingsavtaler

SPØRSMÅL?

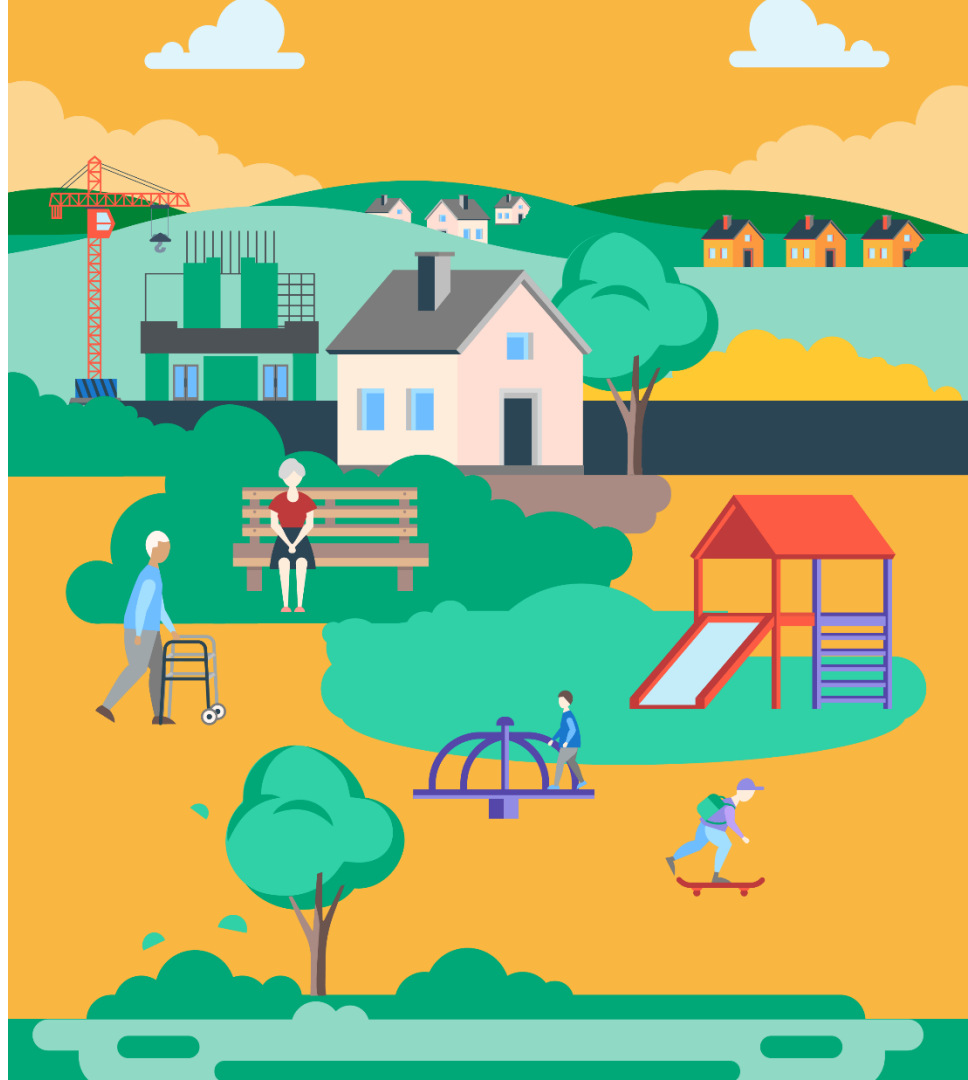
**Hva tilbyr vi i
dette nettverket?**

- Læringsnettverk
- Støtte i lokale prosesser



• Læringsnettverk

1. Informasjon (28.05.2020)
2. Hvordan kan man kartlegge behov i kommunene? (10.09.2020)
3. Hvordan kan man planlegge og gjennomføre en innovativ anskaffelse i praksis? (21.01.2021)
4. Hvordan få mest mulig ut av en innovativ anskaffelse og dialogen med markedet? (27.05.2021)



- Støtte i lokale prosesser





Hva tenker dere?

Veien videre

- Lære eller gjennomføre?
- Kontaktperson i hver kommune



Hvordan kan man kartlegge behov i kommunene? (10.09.2020)