

Nytt svømmeanlegg i Tønsberg

Dialogkonferanse 12. november kl 9.30-13.00 i Tønsberg Rådhus

Dialogkonferanse

| Tidspunkt | Beskrivelse |
|---------------|--|
| 09:30 - 10:00 | Registrering & kaffe |
| 10:00 - 10:15 | Velkommen - Mål for dagen v/ordfører |
| 10:15 - 10:30 | Om leverandørdialog og forventninger til interessentene i dialogfasen v/ Cecilie Møller Endresen, Leverandørutviklingsprogrammet, BTV |
| 10:30 - 11:15 | Presentasjon av prosjektet og behovet i prosjektet |
| 11:15-12:00 | Enkel servering- deltakerne gis anledning til å snakke sammen |
| 12:00 - 12:45 | Dialog og diskusjon om oppdragsgivers problemstillinger og konkrete utfordringer. Spørsmål og svar. |

Husk bekreftelse kontaktinfo offisielt!!!!

Nytt svømmeanlegg i Tønsberg

Velkommen v/ordfører og leder interkommunal styringsgruppe

Vedtak Tønsberg des. 2015

- * Anleggsplan idrett og friluftsliv – BY - 163/15
- * Etablere ny svømmehall innen utgangen av 2023

Dagens svømmehall er over 50 år – kapasitet er sprengt

Styringsgruppe – pr aug. 2019

| | |
|-----------------------------------|-------------------|
| Tønsberg kommune | |
| Ordfører | Petter Berg |
| Varaordfører | Bent Moldvær |
| Opposisjonsleder | Per Martin Aamot |
| Leder UKIF | Terje Olsen |
| Nestleder UKIF | Lise Mandal |
| Valgt rep. Opposisjon UKIF | Ragnar Fevang |
| Rådmann | Geir Viksand |
| Færder kommune | |
| Ordfører | Roar Jonstang |
| Opposisjonsleder | Jon S. Andersen |
| Leder Hovedutvalg oppvekst | Gunnstein Sundene |
| Rådmann | Toril Eeg |

Mandat Styringsgruppe

Mandat – hovedmål

- * Styringsgruppen skal samordne de to kommuners interesser i saken og sikre bred forankring i vurderinger og kunnskapsgrunnlag.

Myndighet og behandling:

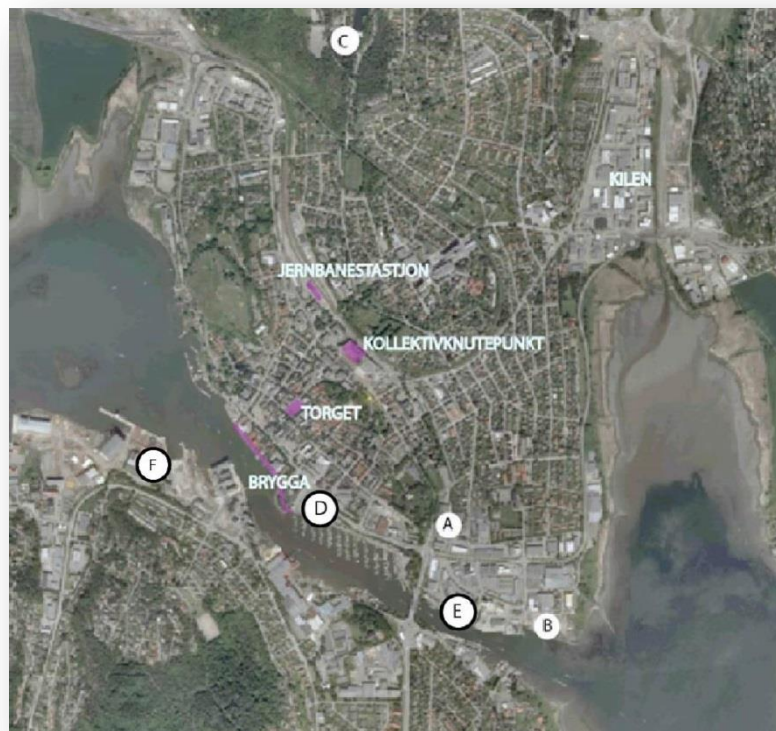
- * Styringsgruppen er ikke delegert myndighet. Alle beslutninger knyttet til prosjektet må vedtas i riktig organ i tråd med de respektive kommuners reglement

Status interkommunalt samarbeid

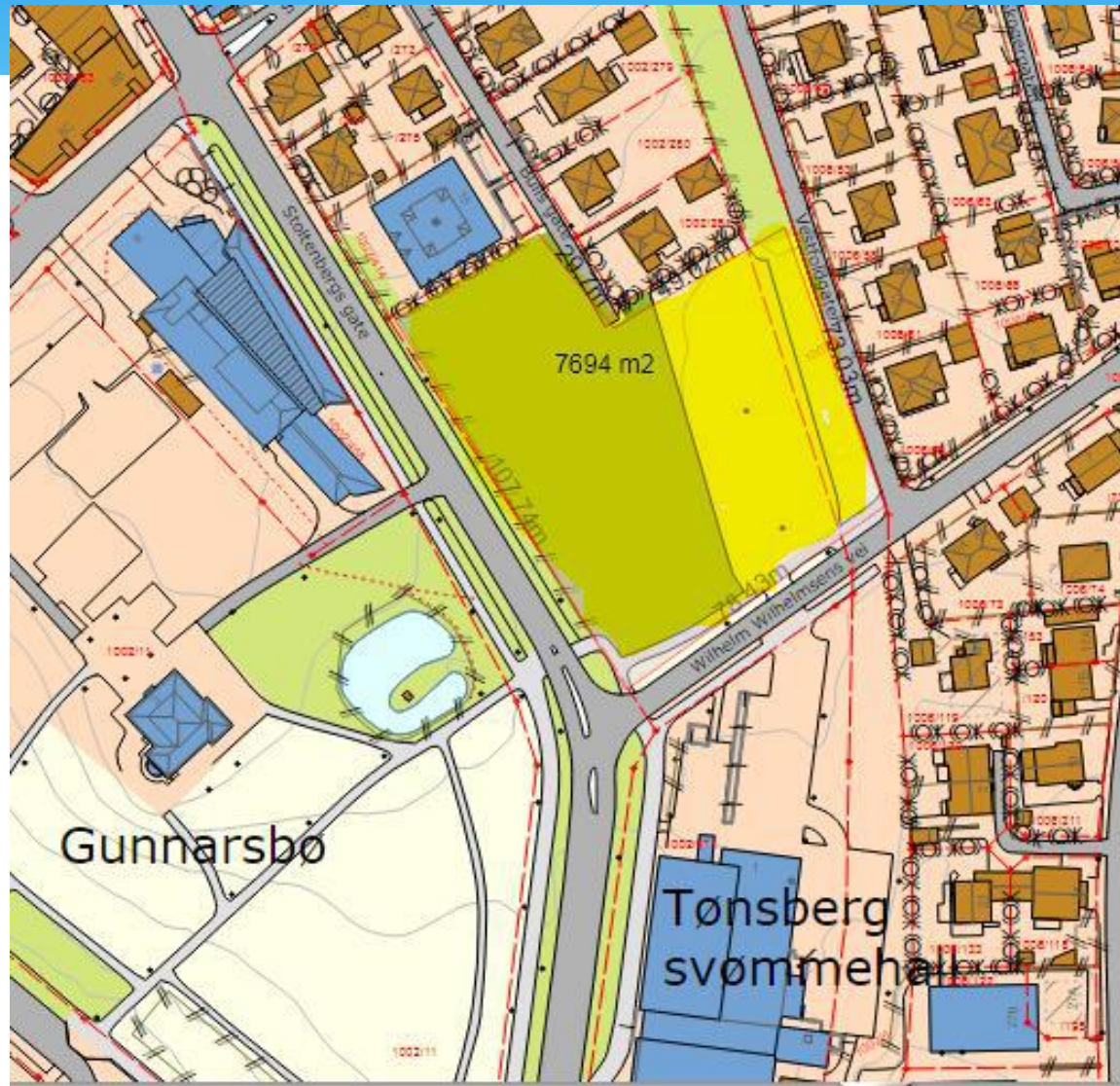
Avtale utredningssamarbeid

**Intensjonsavtale etablering
av nytt interkommunalt
svømmeanlegg i Tønsberg**

Utredningsalternativene



A- Nord for dagens



A- Nord for dagens

| Fordeler | Ulemper |
|---|---|
| <p>Nærhet til jernbanestasjon. Innenfor «10 minutters byen».</p> <p>Nærhet til kommunal skole.</p> <p>Meget god kollektivdekning.</p> <p>Færder åpen for samarbeid.</p> <p>Høy tilgjengelighet for sykkel og gange.</p> <p>Noe utviklingspotensial for sidetilbud</p> | <p>Krav til kryssutbedring/rundkjøring som vil ta noe areal fra Gunnarsbøparken og enkelte trær i Stoltenberggaten.</p> <p>Vanskelig å tilpasse etablering til småhusbebyggelse mot øst.</p> <p>Skiller seg ikke nevneverdig ut fra Skien og Drammen.</p> <p>Bør anlegge mye parkering på egen tomt</p> |

Vedtatt ambisjonsnivå

- Konkuransebasseng 25x21 m
- Familiebad med småbarnsbasseng, boblebad, sklier, basseng med bl. a. bølger og motstrøm
- Eget opplæringsbasseng
- Basseng med 10 m stup
- Velværeavdeling
- Varmtvannsbasseng
- Ulike installasjoner for hopp, stup, klatring mv.
- Sauna
- Utebad
- Div. garderober, vestibyle, kafe/kjøkken

50m basseng utredes innenfor samme økonomiske ramme

Totalt ca 2000 m² vannflate

Økonomi

Netto kostnad pr år 12,5 mill (2016)

Inkluderer kapitalkost (2,5% - 40 år)

Fordelingsnøkkel:

Tønsberg 2/3 (8,333 mill pr år)

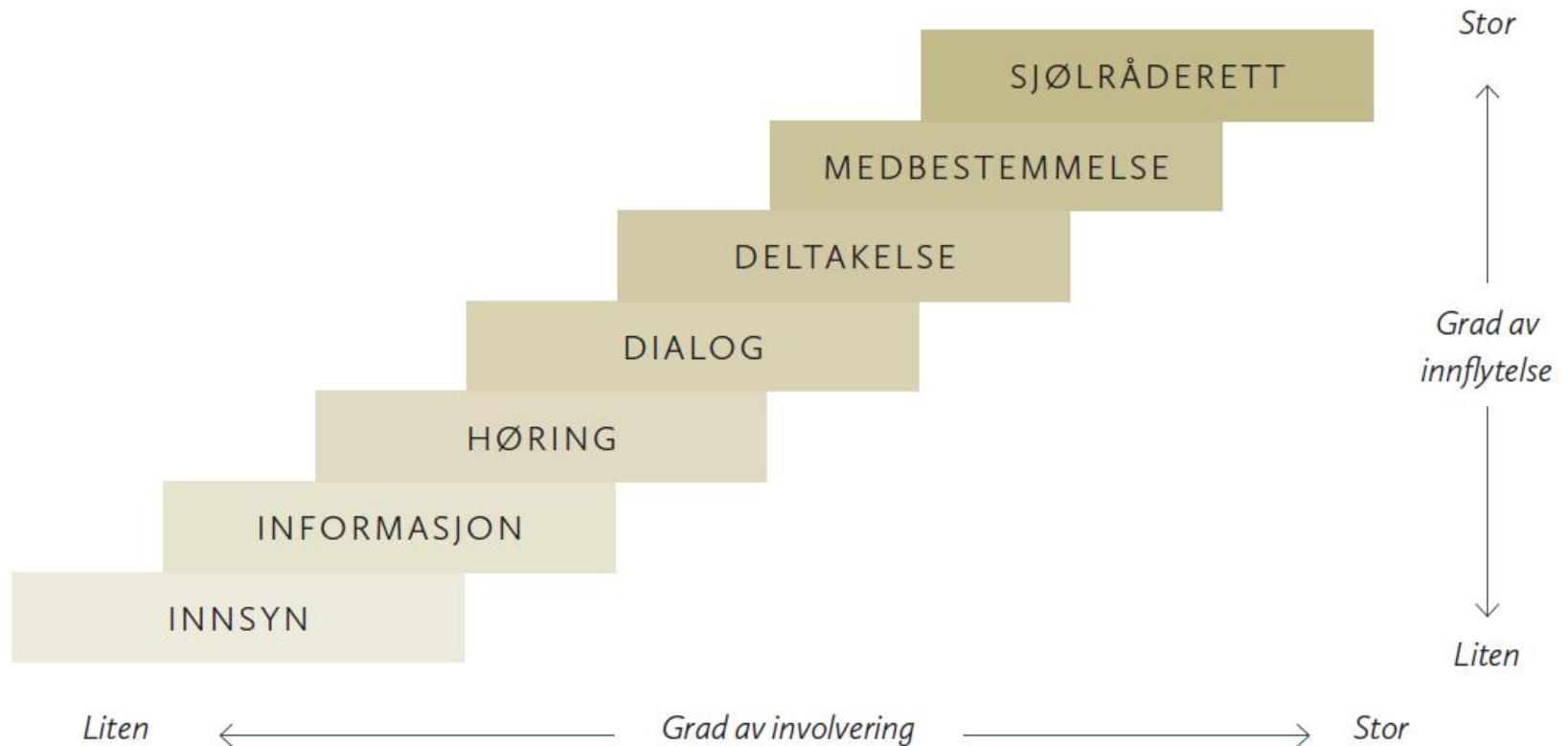
Færder 1/3 (4,167 mill pr år)

Anslått investeringsramme 532 mill (2016)

(Ikke inkl. parkering, tomt og større infrastrukturtiltak)

Medvirkningsområdet

Figur 2 Medvirkningstrappen



Hvem bygger vi for?

| Pri. | Ønsker | Totalt | Grad av viktighet |
|------|----------------------------|--------|-------------------|
| 1 | Flere basseng | 13047 | Svært viktig |
| 2 | Bassengflater til svømming | 12841 | Svært viktig |
| 3 | Varmtvannsbasseng | 12472 | Svært viktig |
| 4 | Bassengflater til lek | 12388 | Svært viktig |
| 5 | Gode parkeringsmuligheter | 12382 | Svært viktig |
| 6 | Sykkelvei | 11966 | Ganske viktig |
| 7 | Gangvei | 11877 | Ganske viktig |
| 8 | Vannsklier | 11086 | Ganske viktig |
| 9 | Plaskebasseng for småbarn | 11151 | Ganske viktig |

| Ikke-brukere av dagens svømmeanlegg | Totalsum | Grad av viktighet |
|-------------------------------------|----------|-------------------|
| Varmtvannsbasseng | 3277 | Svært viktig |
| Flere basseng | 3264 | Svært viktig |
| Gode parkeringsmuligheter | 3166 | Svært viktig |
| Bassengflater til lek | 3140 | Svært viktig |
| Bassengflater til svømming | 3073 | Svært viktig |
| Plaskebasseng for småbarn | 3013 | Ganske viktig |
| Vannsklier | 2910 | Ganske viktig |
| Gangvei | 2890 | Ganske viktig |
| Sykkelvei | 2862 | Ganske viktig |

Hvordan sikre sosial inkludering?



Målsettinger oppsummert

Generasjon 5

Viktige vurderinger

- * **Bassengutforming**
- * **Vanntemperatur**
- * **Utforming av landareal**
- * **Fleksibilitet i anlegget –
konverteringsevnen**
- * **Effekten av ulike valg i forhold til
økonomi og brukerattraktivitet**

Målsettinger oppsummert

- * **Legge til rette for god svømmeopplæring**
- * **Være en mulig sosial møteplass for hele befolkningen i Færder og Tønsberg**
- * **Ha et bredt tilbud og være til glede for ulike brukergrupper samtidig som organisert idrett ivaretas**
- * **Innby til lystbetont fysisk aktivitet og motorisk utvikling – både i og utenfor anlegget**
- * **Være en attraksjon for tilreisende og fastboende**

Tørrsoner

| Tørrsoner | m2 |
|--|------------|
| Garderober | 700 |
| Vestibyle, kafe/kjøkken | 250 |
| Aktivitetssaler og sosiale rom | 350 |
| Spinning og gym | 350 |
| Motorikk og tørrtrening stup, 7 m høyde | 250 |
| Div. kontorer,sauna, lager, teknisk mm | |

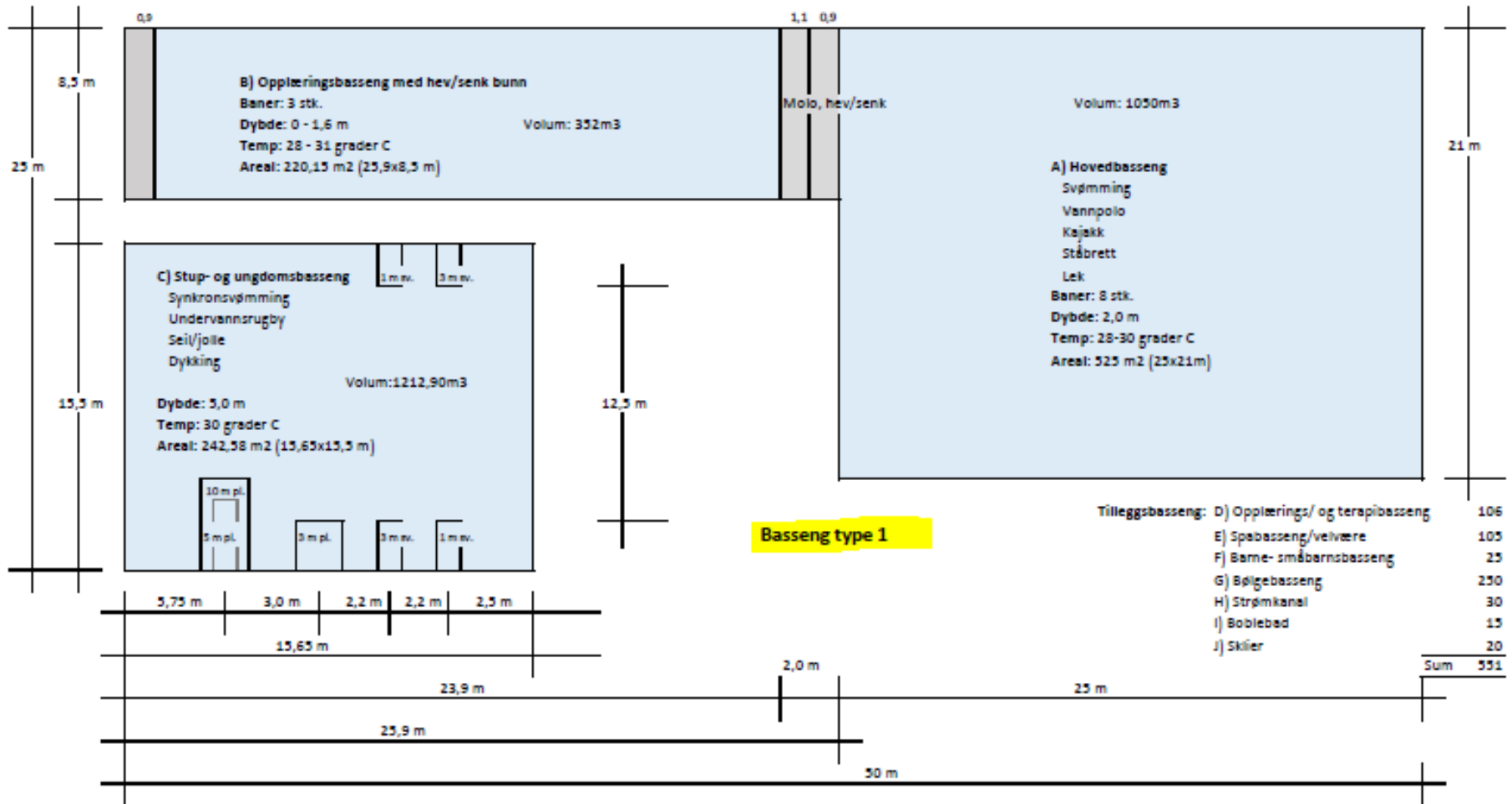
Tilleggsbasseng

| Tilleggsbasseng | m2 |
|--|------------|
| Terapibasseng med hev/senk - 12,5*8,5 | 106 |
| Ulike spa/velvære basseng | 105 |
| Småbarnsbasseng | 25 |
| Bølgebasseng | 250 |
| strømkanal | 30 |
| Boblebad | 15 |
| Sklier – 2 stk større sklier med ca 10 m fall | 20 |

Utebasseng

| Utebasseng | mål | Dybde | m2 |
|---|---------|----------|--------------|
| Hovedbasseng, konkurranse 6 baner, 3 m stup | 25x15,5 | 1,1-3,6m | 387,5 |
| Småbarnsbasseng | sirkel | 0,25m | 30 |
| Boblebad* | sirkel | 1m | 10 |
| kaldkulp* | 2x2 | 2m | 4 |
| Lite basseng* | 3x6 | 1-2m | 18 |
| Totalt | | | 449,5 |
| *Helårsbasseng | | | |

Alternativ 1



| | |
|-------|---------------|
| Areal | |
| A) | 525,00 |
| B) | 220,15 |
| C) | 242,38 |
| Sum | <u>987,73</u> |

Volum A-C: 2615m³

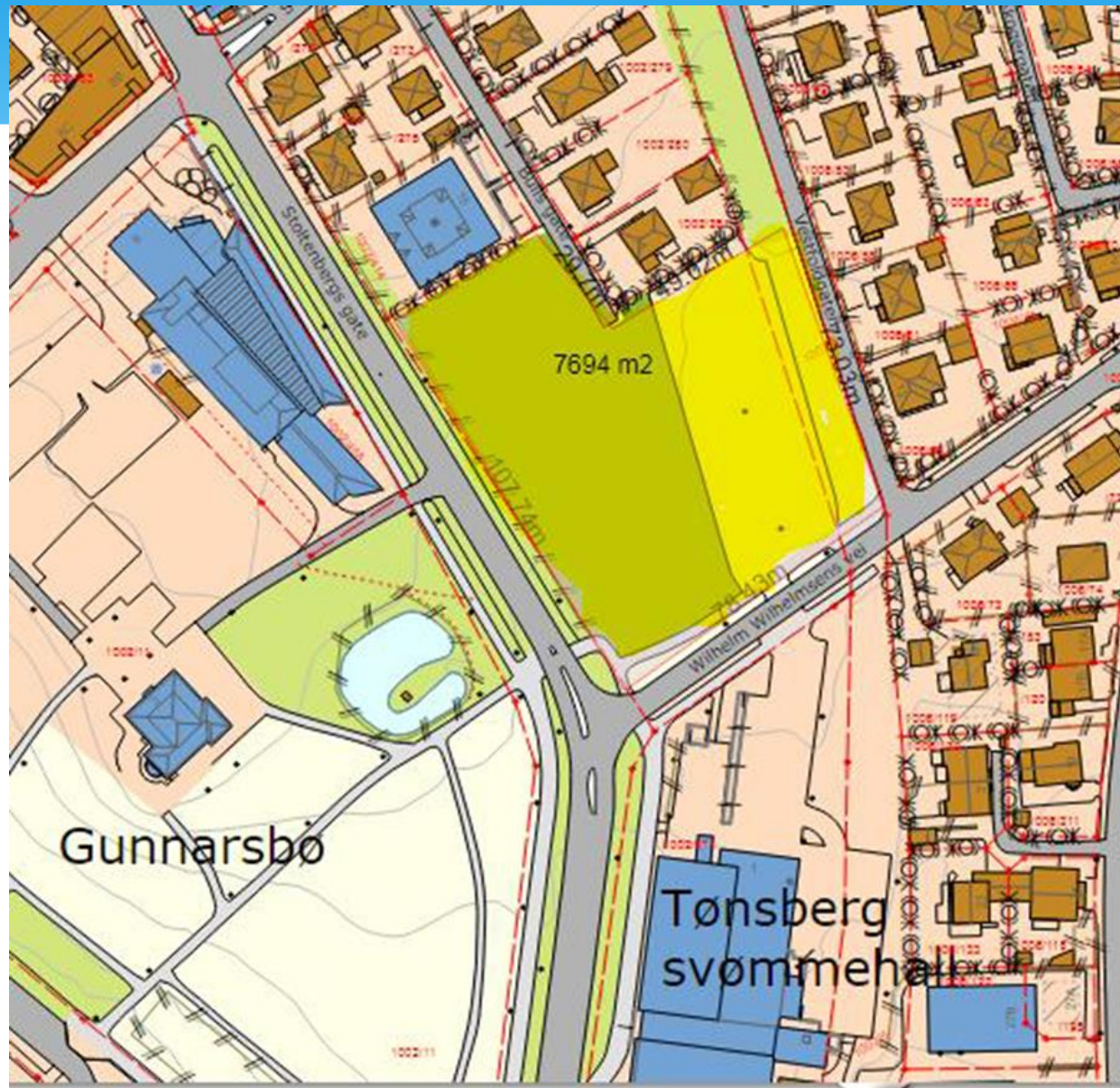
Sum areal samlet A - I

1 538,73

Alternativ 1

| Fordeler | Ulemper |
|--|--|
| <p>Bra kapasitet på godt tilrettelagt opplæringsareal</p> <p>Svært god fleksibilitet og konverteringsmulighet</p> <p>God balanse i fordeling av vannareal i forhold til temperatur</p> <p>Høy kapasitet på 25m lengder (11/14)*</p> <p>To basseng med 25m med ulik temp</p> <p>Har mulighet for 50 m lengder (3/4)</p> <p>Eget stupebasseng</p> <p>Lavt vannvolum</p> <p>Høy billettkjøpattraktivitet</p> <p>Personaleffektiv løsning</p> <p>Nyskapende</p> <p>Tilfredsstillende flest ulike brukergrupper</p> | <p>Flere bevegelige deler</p> <p>Noe begrensning i antall stupebrett som kan brukes samtidig.</p> <p>Utnyttelse av fleksibilitet krever i noen grad justering av temperatur gjennom uka med tilhørende driftsbelastning.</p> <p>Opplæringsbasseng på 25x8,5 baseres på at man til tider må dele basseng i to grupper – arealet ansees som tilstrekkelig, men gruppene kan forstyrre hverandre noe.</p> |

Tomt



Veien videre



Gjennomføringsmodell og entrepriseform

Et prosjekt som er bra og interessant for begge parter. Vi vil ikke komplisere konkurransegrunnlaget.

Hva er riktig gjennomføringsmodell og entrepriseform for dette prosjektet?

- Ny ide og pris
- Rådgiverkontrakt med arkitekt
- Totalentreprise
- Hovedentreprise
- Andre modeller?

Fremtidsrettede løsninger

Konverteringsevnen

Hva mener vi med dette?

- Ikke et hovedoppsett. Skal være lett å endre fra et idrettsarrangement til publikumstilgang
- Bruk av personell til endring av oppsett skal være minimalt
- Endring av oppsett skal være raskt å gjennomføre
- Gjelder både fra vannareal og landareal

Fremtidsrettede løsninger

Konverteringsevnen forts.

Hvordan kan vi få til dette?

- Nye/eksisterende systemer for å heise utstyr ned fra vegger og/eller tak
- Nye/eksisterende løsninger for enkel «parkering» på lager av elementer som ikke brukes
- Nye/eksisterende løsninger for feste av elementer som skal brukes i basseng f.eks. med magneter
- Andre løsninger

Fremtidsrettede løsninger

Planløsning

Hvem skal bruke anlegget?

- Det skal være så bred brukergruppe som mulig
- Samtidig bruk av den organiserte idretten og billettbetalende publikum
- En brukergruppe skal ikke prioriteres fremfor en annen

Fremtidsrettede løsninger

Planløsning

Hvordan skal man få til dette?

- Skiller man brukergruppene av bassengene ved hjelp av tekniske løsninger?
- Kan hallvolumet fylles opp med andre aktiviteter?
- Hvordan bruke konstruksjoner som gjøre at arealer kan veksle mellom åpent og «beskyttet» område?
- Andre løsninger?

Fremtidsrettede løsninger

Energieffektivitet

- Hvilke fremtidsrettede tekniske løsninger kan velges for å redusere energibruken?
- Hvilket nivå skal energikravet for forbruk ha?
- Hva skal vi kreve når det gjelder driftskontroll systemet?
- Hvilket nivå skal kravet for energigjenvinnings-systemet ha?
- Hvilket nivå skal kravet for renseteknologisystemet ha?

Fremtidsrettede løsninger

Driftskostnader

Driftskostnadene for anlegget skal ikke overstige 12,5 mill 2016 kroner

Innholdet i anlegget må justeres etter dette

Klimagassutslipp

- Kan bygningen bygges som passivhus
- Anlegget skal koples på fjernvarme
- Hvilke materialer skal ha krav til maks klimagassutslipp? F.eks betong, vinduer, bygningsplater osv.

Klimagassutslipp forts.

- Hvor stor kan reduksjonen i utslipp være i forhold til referansebygg? 30%, 50%
- Kan vi stille krav om at alle materialer og produkter skal være lavemitterende? F.eks himlingsplater, gulvlim og fugemasser, veggkledninger osv.
- Vil noen materialer utelukkes pga. «satt» krav til utslipp?

Miljøvennlig avfallshåndtering

- Hvor høyt krav kan man sette til sortering i %? Hva blir eventuelt konsekvensene?
- Hvor stort krav kan man sette til avfallsreduksjon i %? Hva blir eventuelt konsekvensene?
- Hvilke konsekvenser vil plastfri byggeplass medføre?
- Hvilke andre krav kan stilles til avfallshåndteringen?

Fossilfri eller utslippsfri byggeplass

- Er forutsetningene for å kreve fossilfri byggeplass tilstede?
- Er forutsetningene for å kreve utslippsfri byggeplass tilstede?

En til en-møter

Arrangeres etter dialogkonferansen- 3
alternativer:

Alt. 1: 10.12.19 fra kl 9.00 tom. kl 15.30

Alt. 2: 11.12.19 fra kl 9.00 tom. kl 13.00

Alt. 3: 12.12.19 fra kl 9.00 tom. kl 13.00

En til en-møter forts.

- Hva det etterspørres om innspill på defineres ytterligere og sendes ut/legges ut på KGV'en rett etter dialogkonferansen
- Møteplan
- Fast agenda, lik for alle (likebehandling)
- Skriftlig innspill danner grunnlag for å delta – maks 4 A4 sider- **frist tirsdag 26. november**
- Leverandør presenterer løsningsforslag/innspill muntlig
- Spørsmål/avklaringer
- Fortrolighet (både innsendte innspill og samtale)

Svar på ofte stilte spørsmål

- Dialogkonferansen, skriftlig innspill og en til en møter er *ikke* en del av den påfølgende konkurransen.
- Innspill og en til en møter er et *ønske* om dialog, men ikke et *krav* for senere deltakelse i en eventuell konkurranse
- Ønsker innspill på muligheter og tilnæringsmåter – ikke nødvendigvis ferdige løsninger
- Ideer og innsikten fra innspill og en til en møter distribueres ikke videre til andre leverandører

Hold deg oppdatert....

Følg med på Merzell/Doffin

Doffin referanse: 323269

Link:

<https://www.doffin.no/Notice/Details/2019-323269>





Grip muligheter