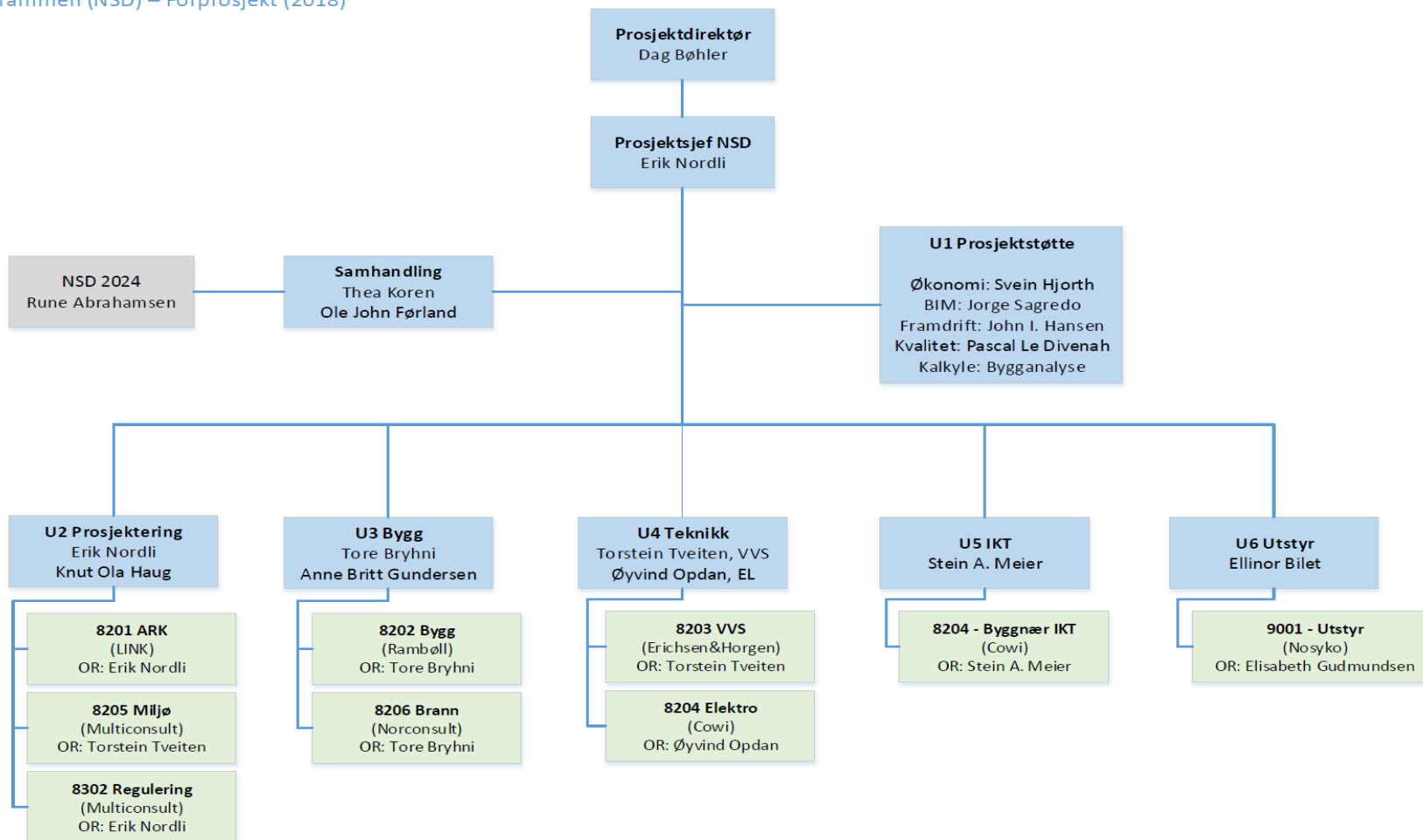


Nytt sykehus i Drammen

Forprosjekt

Organisasjon

Organisasjonskart for nytt sykehus i Drammen (NSD) – Forprosjekt (2018)



Tidsplan forprosjekt

Forprosjektet er delt i 2 faser:

Fase 1a: 1. januar – 23. mars

- Bearbeiding av optimalisert skisseprosjekt
- Innplassere funksjonsområder i ny modell
- Plassere bygget på tomten inklusive Stråleterapibygget
- Anvise mulig plassering av Helsehus

Fase 1b: 23.mars – 15.november

- Forprosjekt

Byggets plassering på tomten



Modell sett fra syd



Modell sett fra nord



Etasje 1



Arkitekt: M&A Arkitektur AS, 2018. Utdrag fra: NSD - Nytt sykehus Drammen. Utskriftsnummer: NSD-Utformning001-111. Prosjekt: NSD - Nytt sykehus Drammen.

På side 13.03.2018 er m&a

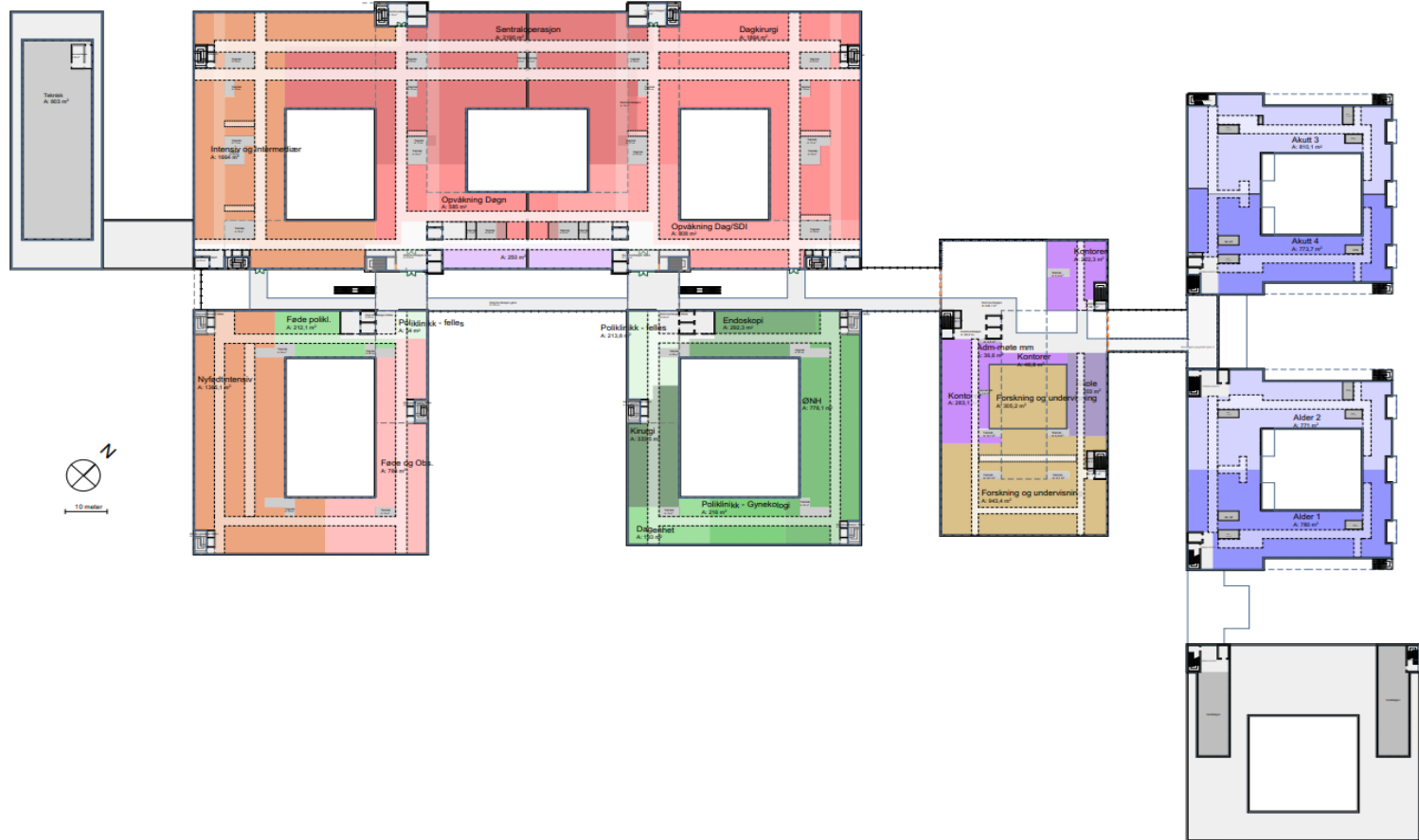
Etasje 2



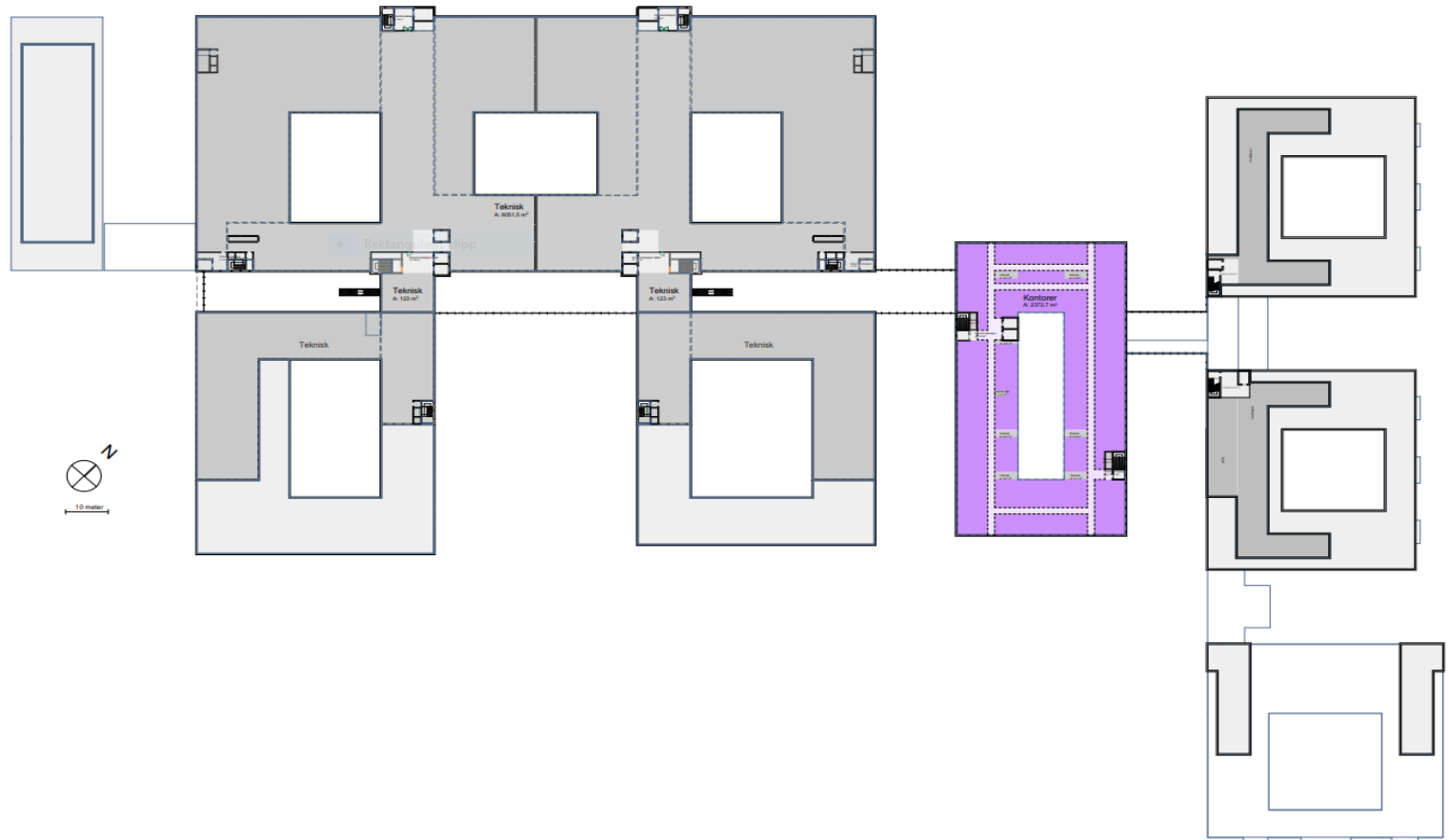
BM Server: I:\AS3\K01E-01a - 2016\Mod 21\Nygate\Projects\Osh\Helse-Ombygget\2016 NSD Drammen\NSD NY Hovedmodell

Påført 19.03.2018 av rrrr03

Etasje 3



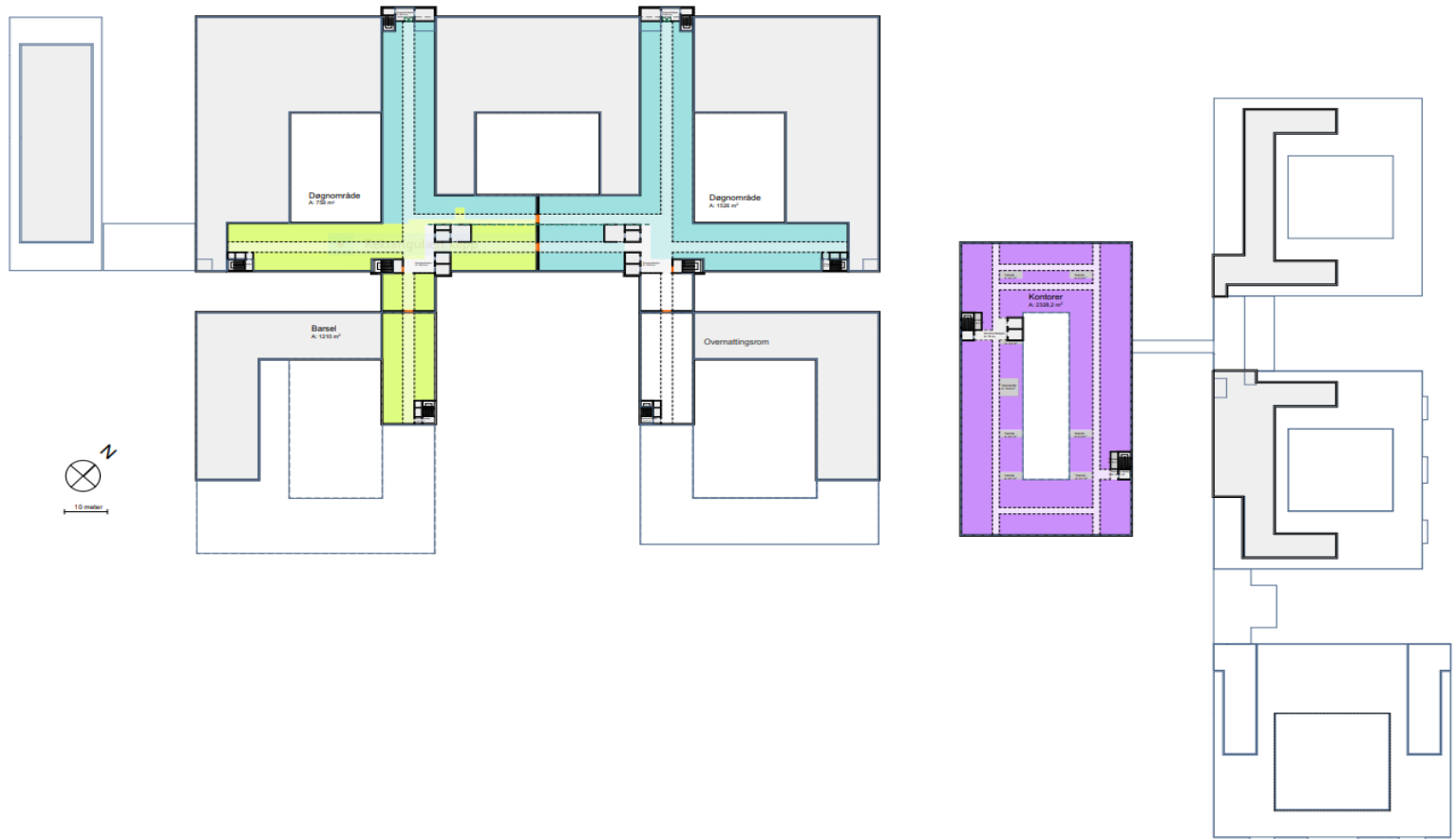
Etasje 4



BM Server: \\BK-S02B0115 - BIM\Mod_21\Norge\Projects\Oslo\Helse-Omsorg\20616-NSD Drammen\RED\NY_Hovestofull

Prosjekt 19.03.2018 av rmm80

Etasje 5



BM Server: \\MS-SJØE\C15 - BIM\Cloud 21\Norge\Projects\Oslo\Helse-Omsorg\B2061NSD Drammen\NSD\NY Hovedmodell

Prosjekt 19.03.2018 av mm90

Overordnet framdrift

PERIODE	AKTIVITET
2018	Forprosjekt
12.2018	Styrebehandling (B4 beslutning) av forprosjektet i styret i HSØ RHF
Høst 2018	Kontrahering av riveentreprenør
02. – 09.2019	Riving av eksisterende bygninger
09.2019	Detaljregulering godkjent i Drammen og Lier kommune
10.2019	Antatt start grunnarbeider
2019 - 2024	Byggefase
2024 /2025	Oppstart klinisk drift

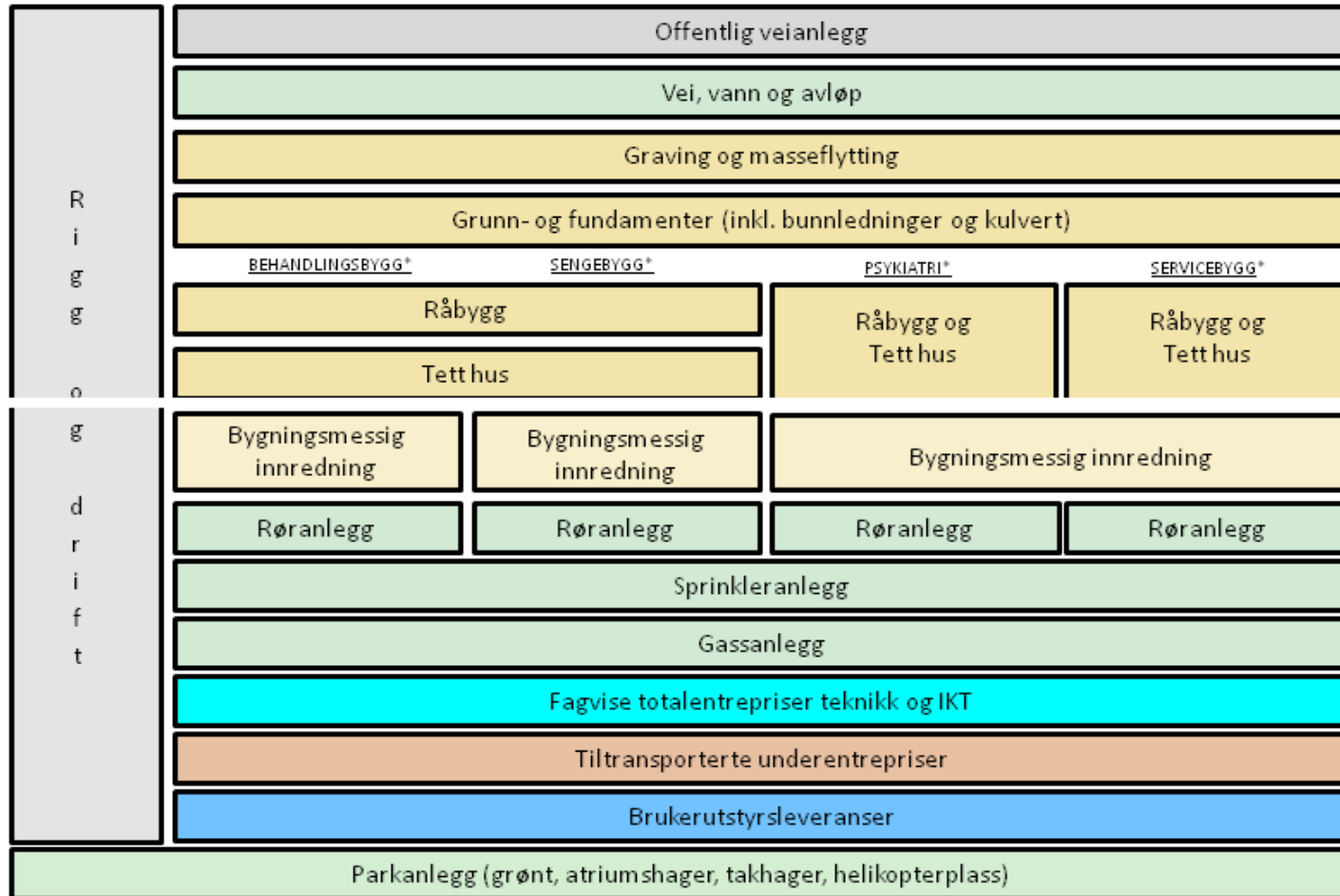
Entreprisestrategi

Formålet med valg av entreprisestrategi er å sikre oppnåelse av prosjektets mål

Forhold som vektlegges ved valg av entreprisestrategi:

- Markedsituasjonen – tilgjengelig kapasitet
- Størrelse på hver kontrakt
- Kompleksitet
- Grensesnitt

Illustrasjon av mulig entreprisemodell



Hva bør leverandørene forberede

Samarbeid mellom flere mindre firmaer

Ha tilstrekkelig kapasitet til rett tidspunkt

Kompetanse og evne til å styre «store» komplekse kontrakter

Hva kan prefabrikeres og produseres lokalt

Film av BIM-modellen

Takk for oppmerksomheten!