

Fremtidens Svømmehaller 2017

Lars Hjorth Bærentzen
Kommunikationskonsulent
Lokale og Anlægsfonden

Lokale og Anlægsfonden

Udvikler nytænkende byggerier til idræt, kultur og friluftsliv

Modtager ca. 80 millioner danske kroner om året fra Lotto

Er ikke arkitekter eller ingeniører

Faciliteter støttes kun i samarbejde med kommuner

Støtter ikke kommercielle faciliteter

Stor vægt på lokalt engagement

























Altså: Lokale og Anlægsfonden

Udvikler nytænkende byggerier til idræt, kultur og friluftsliv

Modtager ca. 80 millioner danske kroner om året fra Lotto

Er ikke arkitekter eller ingeniører

Faciliteter støttes kun i samarbejde med kommuner

Støtter ikke kommercielle faciliteter

Stor vægt på lokalt engagement

Arkitektur

Funktionalitet

Brugergrupper

Vandkultur

Vandkulturhuse

Små og større svømmehaller

Havnebade

Vandkulturhuse















Svømmehaller



Dybde 4,25 m



MASSAGEDYSER











ANK

A.V. Vognmand

Ringkjøbing
Landbobank
INTERSPORT

Ringkjøbing
Landbobank



RAH
ENERGY & WELLNESS

10-3

SAUNA

DanWest
FERIEHUSLEJNING





ADVOKATFIRMAET
J. DALGAARD-KNUDSEN
LINDHOLMVEJEN 17, 2100
NORDBY
Tlf. 44 44 44 44

HALTEK

Hvis du tror det er
besværligt at skulle til
ordre, må vi skuffe dig

HALTEK

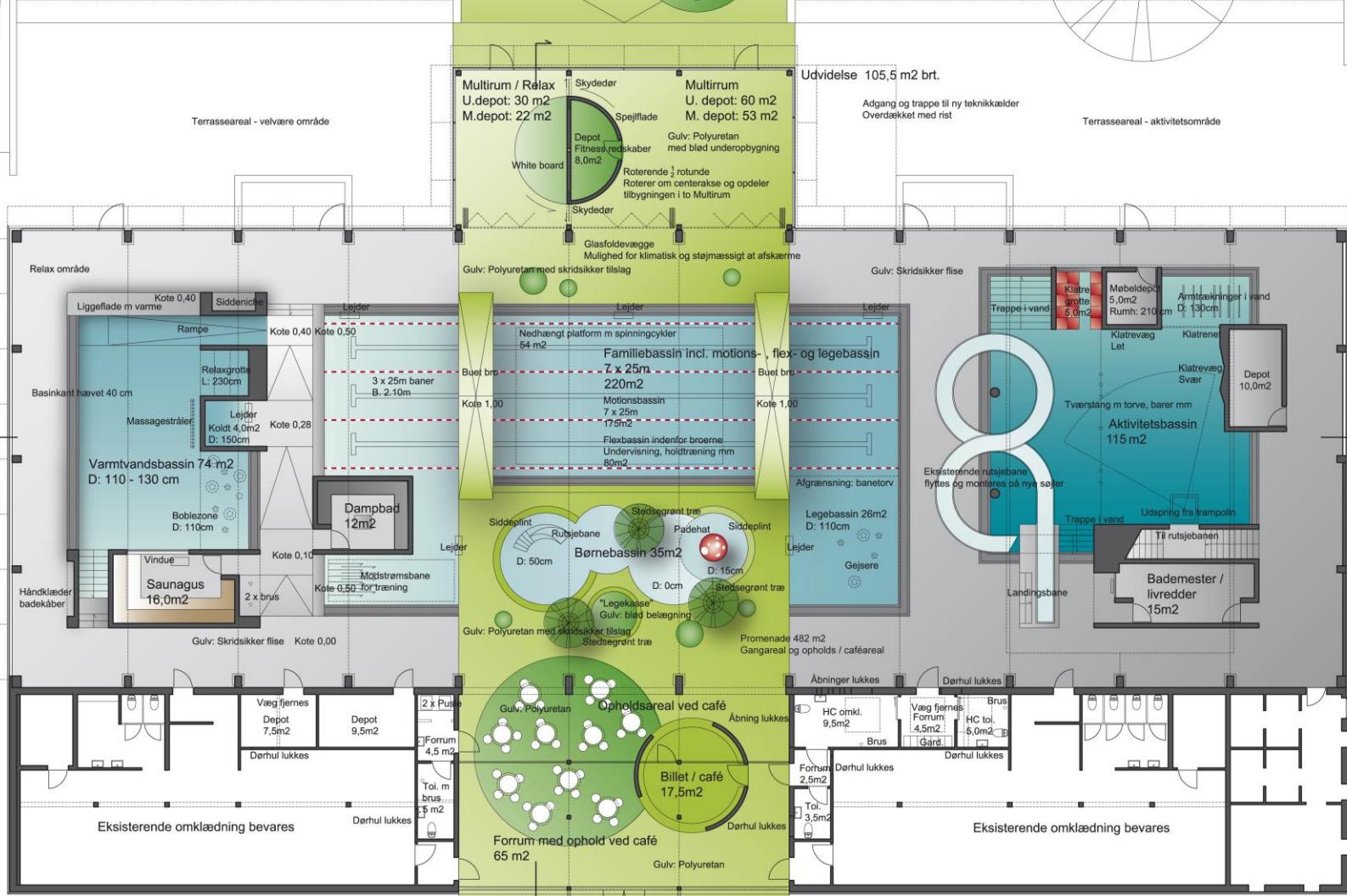
INDBO
DOKT
K

Lindbo

Lindbo







Strækmetafasciade foran glas
Kan klappes op og fungere
som solsikkermuring

Terrasseareal - velvære område

Udvivelse 105,5 m2 brt.

Adgang og trappe til ny teknikkælder
Overdækket med rist

Terrasseareal - aktivitetsområde

Relax område

Multirum / Relax
U.depot: 30 m2
M.depot: 22 m2

Multirum
U. depot: 60 m2
M. depot: 53 m2

Kote 0,40
Liggeflade m varme
Siddenside
Ramp
Kote 0,40
Kote 0,50
Relaxgrotte L: 230cm
3 x 25m baner B-2.10m
Kote 1,00
Kote 0,28
Varmtvandsbassin 74 m2 D: 110 - 130 cm
Kote 0,10
Saunagus 16,0m2
Vindue
Håndklæder badekåber
Kote 0,00
Kote 0,50 for træning
Dampbad 12m2
Måltstrømsbane

Spejlfade
White board
Skydedør
Depot Fitness redskaber 8,0m2
Roterende 1/2 rotunde
Roterer om centerakse og opdeler
tilbygningen i to Multirum
Skydedør
Gulv: Polyuretan med blød underopbygning
Roterende 1/2 rotunde
Roterer om centerakse og opdeler
tilbygningen i to Multirum

Glasfoldvægge
Mulighed for klimatisk og støjmæssigt af afskærme
Gulv: Polyuretan med skridsikker tilslag

Gulv: Skridsikker flise

Nedhængt platform m spinningcykler 54 m2
Buet bro
Familiebassin incl. motions-, flex- og legebassin
7 x 25m
220m2
Motionsbassin 7 x 25m
175m2
Flexbassin indenfor broerne
Undervisning, holdtræning mm
80m2
Kote 1,00
Kote 1,00

Klatre grotte 5,0m2
Møbeldepot 5,0m2
Rumh: 210cm
Armsvævinger i vand
Klatrevæg Let
Klatrevæg Svær
Depot 10,0m2
Aktivitetssvømme 115 m2
Tværstang m torve, bærer mm
Ekgletterende rutejebane
flyttes og monteres på nye søjer
Udspring fra trampolin
Til rutejebanen
Bademester / livredder 15m2
Landingsbane

Sideplint
Rutsjebane
D: 50cm
Børnebassin 35m2
Padehat
D: 15cm
D: 0cm
"Legekasse"
Gulv: blød belægning
Stedsgrønt træ
Stedsgrønt træ
Stedsgrønt træ
Gangareal og opholds / caféareal

Promenade 482 m2
Gangareal og opholds / caféareal
Legebassin 26m2 D: 110cm
Gejserø
Agfrønsning: banelov

Eksisterende omklædning bevares

Eksisterende omklædning bevares

Væg fjernes
Depot 7,5m2
Depot 9,5m2
Forum 4,5 m2
Dørhul lukkes

Gulv: Polyuretan
Ophejlsareal ved café
Billet / café 17,5m2
Forum med ophold ved café 65 m2
Gulv: Polyuretan

Abninger lukkes
Dørhul lukkes
HC omkl. 9,5m2
Væg fjernes
Forum 4,5m2
HC tol. 4,5m2
Brus
Gang
Forum 2,5m2
Dørhul lukkes
Dørhul lukkes
Dørhul lukkes
Dørhul lukkes
Dørhul lukkes

Brus
HC omkl. 9,5m2
Væg fjernes
Forum 4,5m2
HC tol. 4,5m2
Brus
Gang
Forum 2,5m2
Dørhul lukkes
Dørhul lukkes
Dørhul lukkes
Dørhul lukkes

2 x Pus
Forum 4,5 m2
Toi. m brus 1,5 m2
Dørhul lukkes

Forum 2,5m2
Dørhul lukkes
Dørhul lukkes
Dørhul lukkes



Havnebade









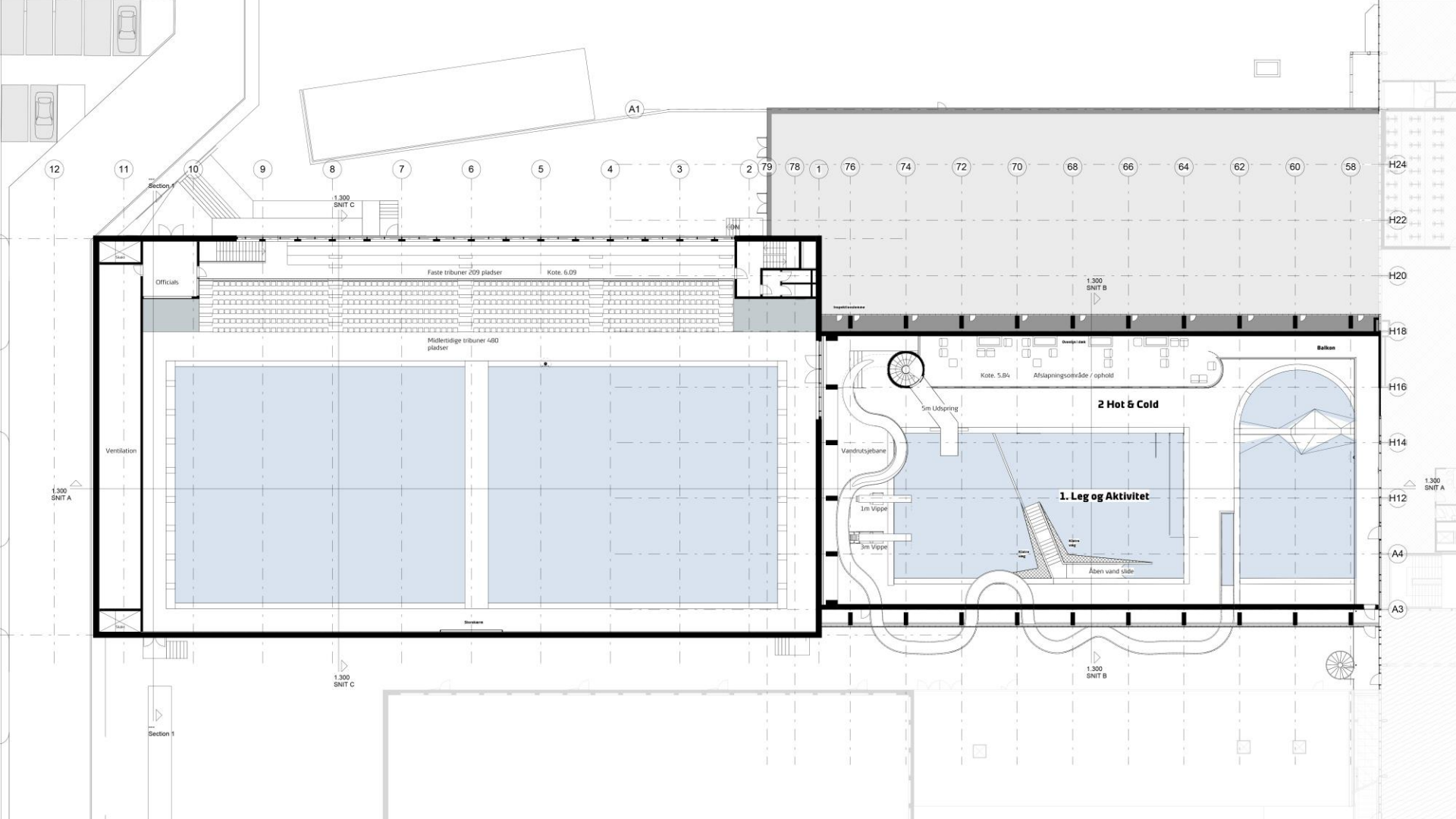






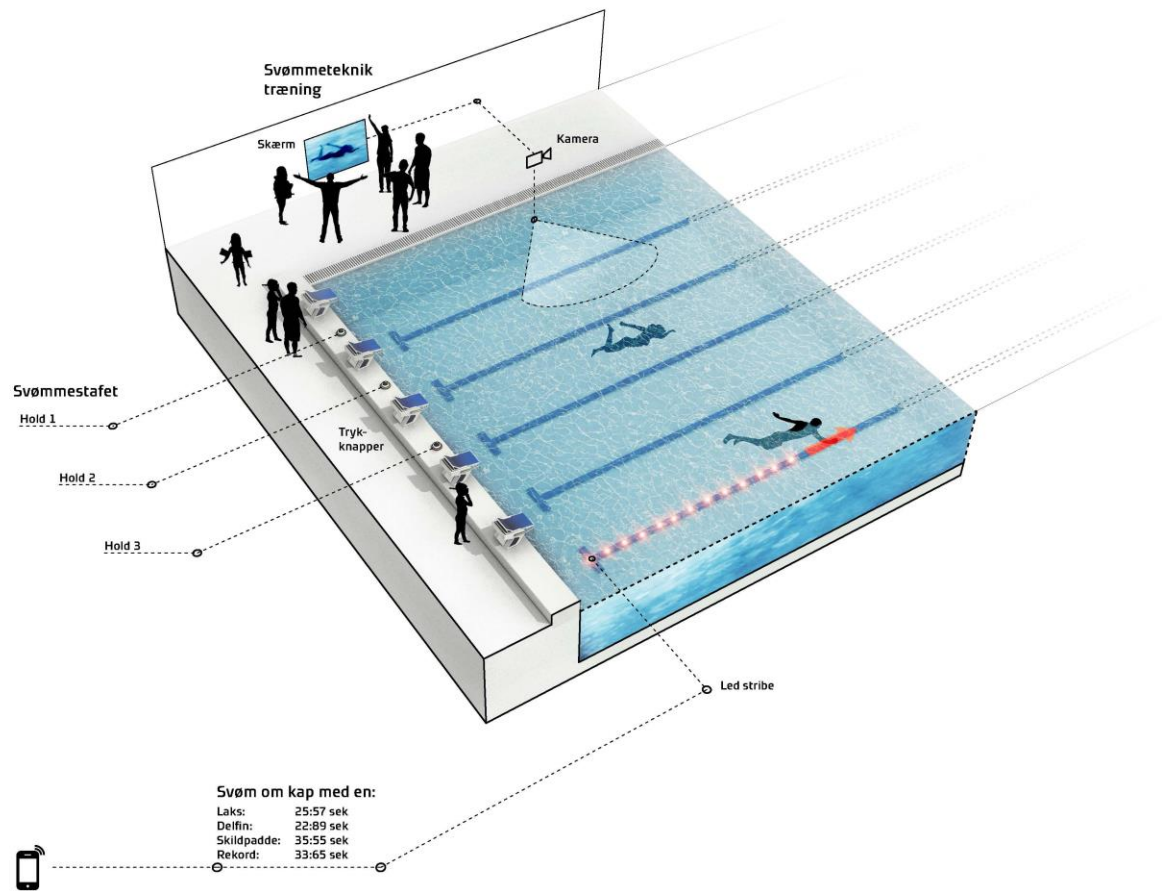


Fremtidens svømmehaller

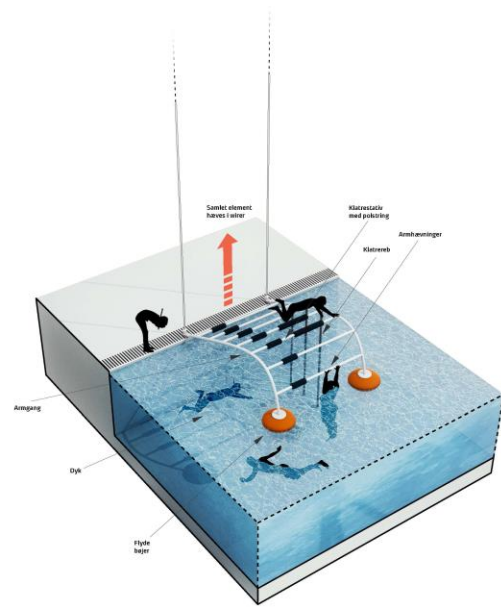
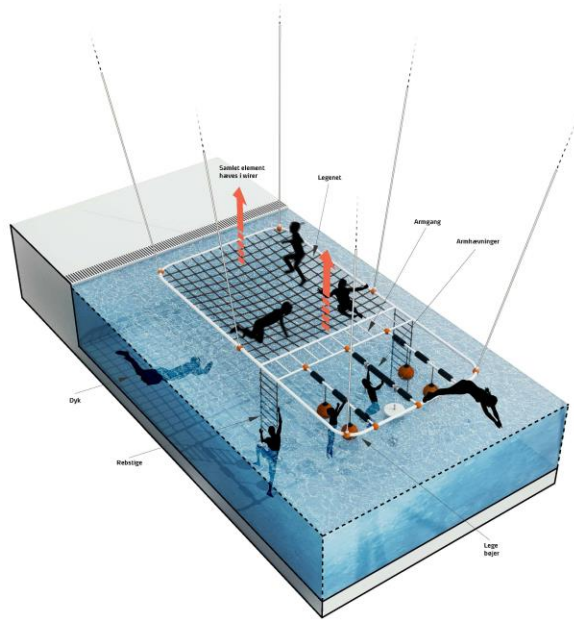
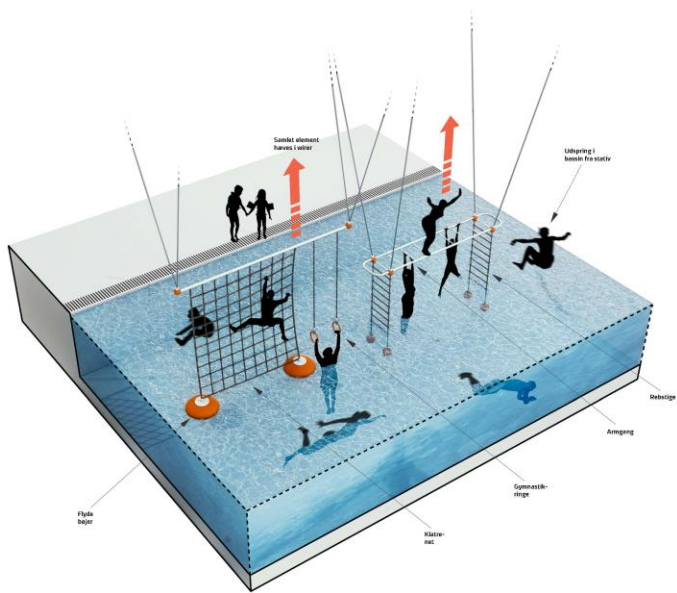




Event	Time	Swimmer
50m Freestyle	00:25.1	John Deere
100m Freestyle	00:52.3	John Deere
200m Freestyle	01:45.6	John Deere
400m Freestyle	03:58.9	John Deere
800m Freestyle	08:12.4	John Deere
1600m Freestyle	16:25.7	John Deere
3200m Freestyle	32:48.1	John Deere
6400m Freestyle	06:45.3	John Deere









Tak!

Kontakt

Lars Hjorth Bærentzen

lhb@loa-fonden.dk

004532830355

www.loa-fonden.dk/projekter/#Vandkultur

LOKALE
ANLÆGS
FONDEN