

# Aktuelle støtteordninger for svømmehaller

---

Jan Peter Amundal, Seniorrådgiver Enova



## Enova SF

Enova er et statsforetak og våre mål fastsettes av Olje- og energidepartementet.

Enova skal bidra til reduserte utslippene av *klimagasser* og styrket *forsyningssikkerhet*.

Enova skal fremme:

- Reduserte klimagassutslipp som bidrar til å oppfylle Norges klimaforpliktelser for 2030.
- Økt innovasjon innen energi- og klimateknologi tilpasset omstilling til lavutslippssamfunn.
- Styrket forsyningssikkerhet gjennom fleksibel og effektiv effekt- og energibruk.



## Programtilbud rettet mot Bygg og Eiendom

- Støtte til kartlegging av energiltak i eksisterende bygg
- Støtte til eksisterende bygg
- Støtte til varmesentral
- Støtte til energieffektive nybygg
- Støtte til konseptutredning
- Støtte til ny teknologi for fremtidens bygg



## Støtte til eksisterende bygg

### Investeringsstøtte til fysiske tiltak:

- Tiltak som reduserer energibruken
- Rehabilitering til passivhus eller lavenergibygging
- Omlegging til fornybare energikilder (varmepumper, biokjeler, solvarme)
- Omlegging til vannbåren distribusjon tilknyttet ekstern varmeleverandør (nær/fjernvarme)



# Energieffektive nybygg

## Støtteordningen skal

- fremskaffe **forbildeprosjekter** for energieffektive nybygg
- bygge ny kompetanse
- bidra til kostnadsreduksjon og markedsspredning for ambisiøse løsninger

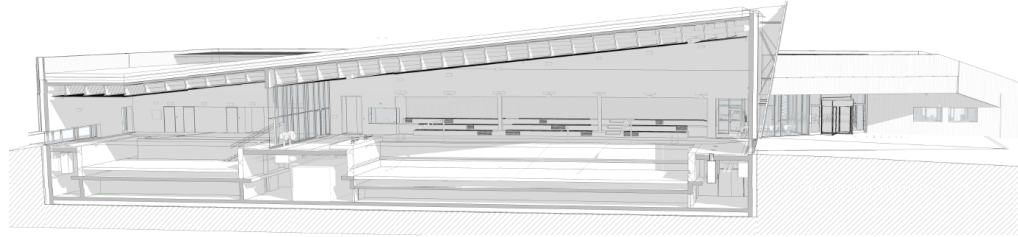
## Støtte

- Støtte maks 40-60% avhengig av SMB, lønnsomhet og ambisjonsnivå
- Støtten skal være utløsende for høy energiambisjon



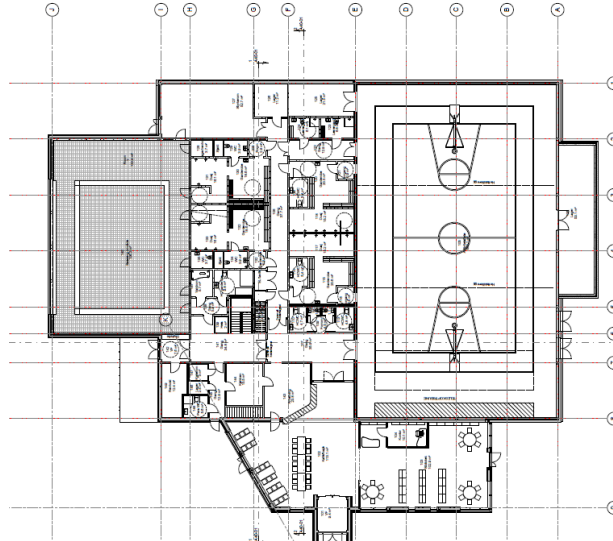
## Asker kommune og Fosnes kommune

Holmen svømmehall:  
Støtte: 9 944 000,-  
Energimål: 1 227 398



200 - Snitt A-A perspektiv

Jøa svømmehall/flerbrukshus:  
Støtte: 1 700 000,-  
Energimål: 235 000 kWh



# Støtte til konseptutredning

## **Konseptutredning for innovative energiløsninger i bygg og områder**

Bedrifter med planer/ideer for innovative energiløsninger knyttet til konkrete byggeprosjekter og/eller områdeutbygginger.

Med innovative prosjekter tenker vi både på helt nye teknologier og kjente teknologier brukt på andre måter eller i andre sammenheng.

- Konseptet som utredes må innebære et vesentlig sprang i forhold til etablert praksis eller standard.

Konseptutredningsstøtten kan være knyttet til nybygging, omfattende rehabilitering og områdeutviklingsprosjekter

Skal gi utbyggere/byggherrer et solid beslutningsgrunnlag for å velge nyskapende energiløsninger i tidligfase før forprosjektering.



## Konkrete prosjektidéer

Vi ønsker prosjekter som har høy innovasjonsgrad og som har spredningseffekt innen følgende kategorier:

- Løsninger mellom bygg: Områdeperspektiv/energisystem
  - Lokal energiproduksjon, varme- og kjøleløsninger, spillvarme, frikjøling
  - Lagrings- og effektutjevningssystemer
- Løsninger utenpå bygget: Arkitektur og fasadeløsninger som isolering, vindu, fasadeintegreerte solceller, mørtel
- Løsninger inne i bygget: Tekniske systemer, klimatisering, ventilasjon, lys
- Måling og styring
- Bygg med forenklede systemløsninger





## Søknadsfrister og prioriteringer 2017

Alle kategorier er støtteberettiget, men ved behov for prioritering vil følgende kategorier ha forrang:

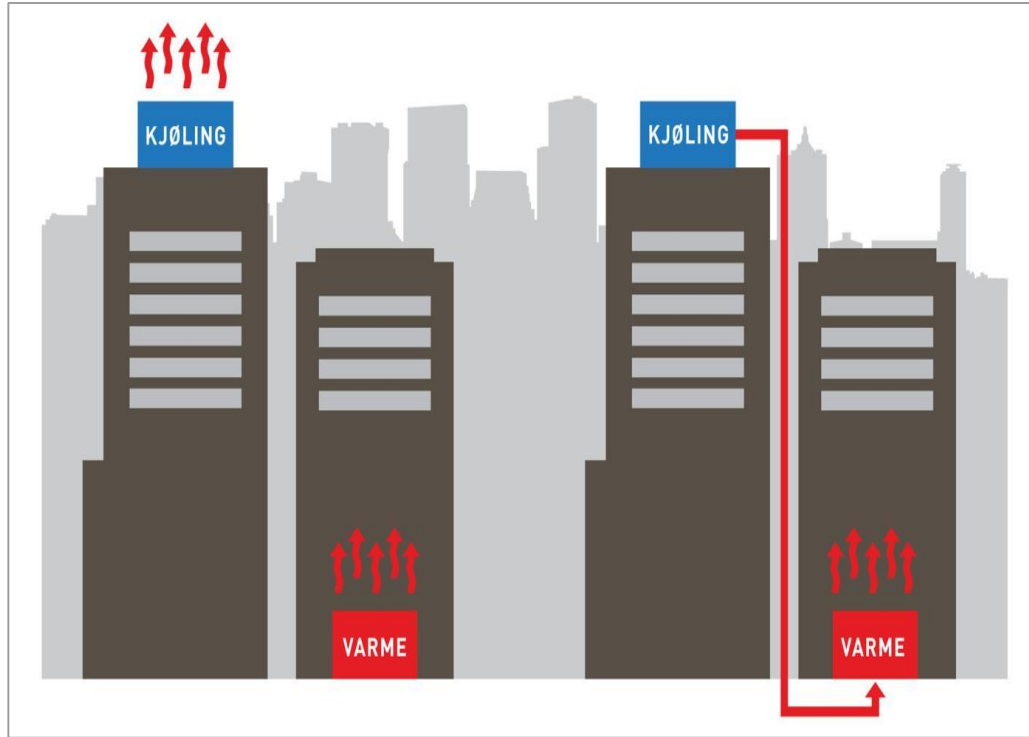
- Runde 1: «Løsninger mellom bygg», 1.mars
- Runde 2: «Løsninger inne i bygget» og «Måling og styring», 1.mai
- Runde 3: «Løsninger mellom bygg», 1. september
- Runde 4: «Løsninger utenpå bygget» og «Bygg med forenklede systemløsninger», 1.november

## Støtte til ny teknologi i fremtidens bygg

- Innovative enkeltteknologier med energiresultat for bygg
- Fullskala, reelle driftsforhold
- Ikke prøvd i Norge før
- **Utløsende investeringsstøtte maksimalt 40-60 %, avhengig av bedriftens størrelse**



Vi ønsker å støtte  
en smartere måte å bygge by på





Livskraftig forandring

ENOVA

Takk for oppmerksomheten!